

2015 日本数学会

秋季総合分科会プログラム

期 日 2015年9月13日(日)～9月16日(水)

会 場 京 都 産 業 大 学
〒603-8555 京都市北区上賀茂本山連絡先 京都産業大学理学部数学教室
〒603-8555 京都市北区上賀茂本山
E-mail kyoto-sangyo15sept@mathsoc.jp

(会期中) Tel 090-1791-3483

一般社団法人 日本数学会
Tel 03-3835-3483

	第I会場 11号館 11304教室	第II会場 6号館 514教室	第III会場 6号館 515教室	第IV会場 6号館 518教室	第V会場 5号館 5405教室	第VI会場 5号館 5406教室	第VII会場 5号館 5407教室	第VIII会場 5号館 5301教室	第IX会場 5号館 5302教室	第X会場 5号館 5303教室
13日 (日)		代 数 学 9:15～11:50 15:30～18:00	応用数学 9:30～12:00 14:15～16:20	無限可積分系 9:30～12:00	トポロジー 9:50～12:00 15:30～17:15	関数方程式論 9:00～12:00 14:15～16:15	統計数学 9:30～12:00 14:15～14:45	関数解析学 14:30～16:30	函 数 論 9:30～12:00 14:15～16:15	幾 何 学 9:50～12:00 14:15～16:45
	企画特別講演 13:00～14:00									
14日 (月)		特別講演 14:15～15:15	特別講演 16:40～17:40	特別講演 14:15～15:15	特別講演 14:15～15:15	特別講演 16:30～17:30	特別講演 15:00～16:00 16:15～17:15	特別講演 17:00～18:00	特別講演 16:30～17:30	
		代 数 学 9:15～12:00 特別講演 13:10～14:10	応用数学 9:15～11:45 特別講演 13:15～14:15	無限可積分系 9:30～12:00 特別講演 13:00～14:00		関数方程式論 9:00～12:00 特別講演 13:15～14:15	統計数学 9:30～11:30	関数解析学 9:30～12:00 特別講演 13:30～14:30	函 数 論 9:30～12:00 特別講演 13:15～14:15	幾何学・ トポロジー 特別講演 13:15～14:15 10:50～11:50
日本数学会賞授賞式(神山ホール)..... (14:50～15:20)										
総 合 講 演 (") 日本数学会賞秋季賞受賞者..... (15:30～16:30)										
岡 本 久(京大数理研)..... (16:45～17:45)										
懇 親 会(神山ホールラウンジふるさと)..... (18:00～20:00)										
15日 (火)	数学基礎論 および歴史 9:55～11:25 14:15～16:00	代 数 学 9:30～11:25 15:30～17:50	応用数学 14:15～17:25 特別セッション 9:30～11:55	実函数論 9:30～12:00 14:15～16:25	トポロジー 9:50～12:00 14:15～15:45	関数方程式論 9:00～12:00 14:15～16:15	統計数学 9:30～12:00 14:15～15:15	関数解析学 9:00～12:00 14:15～16:45	函 数 論 9:15～12:00	幾 何 学 10:00～12:00 14:15～16:25
	企画特別講演 13:00～14:00									
	特別講演 16:15～17:15	特別講演 14:15～15:15		特別講演 16:40～17:40	特別講演 16:15～17:15	特別講演 16:30～17:30	特別講演 15:30～16:30 16:40～17:40	特別講演 17:00～18:00		特別講演 16:45～17:45
16日 (水)	数学基礎論 および歴史 9:30～11:20	代 数 学 9:30～12:00 14:15～15:45	応用数学 9:30～12:00 14:15～16:45	実函数論 9:15～12:00 14:15～15:15		関数方程式論 9:00～12:00	統計数学 9:30～12:00			幾 何 学 10:00～12:00 14:15～16:15
	企画特別講演 13:00～14:00									
		特別講演 16:00～17:00	特別講演 17:00～18:00	特別講演 15:30～16:30		特別講演 14:15～15:15				特別講演 16:45～17:45

会費およびアブストラクト受付時間は9月13日(日) 8:30～15:00 / 14日(月) 8:30～16:00 / 15日(火) 8:30～16:00 / 16日(水) 8:30～13:00です。

9月12日(土) 14:00～16:30, 神山ホールにおいて伊藤清生誕百年記念市民講演会が行われます。(詳細はP.5)

総合講演

9月14日(月) 神山ホール

- 日本数学会賞秋季賞受賞者 (15:30~16:30)
- 岡本 久 (京大数理研) 数流体力学に現れる困難について (16:45~17:45)

企画特別講演

9月13日(日)

第Ⅲ会場

- 萩田真理子 (お茶の水女大理) 誤り訂正符号系列の存在性について (13:00~14:00)

第Ⅳ会場

- 前野俊昭 (名城大理工)* シューベルト多項式とシューア多項式 (13:00~14:00)

第Ⅵ会場

特別招待講演(大韓数学会)

- Dongho Chae (Chung-Ang Univ.) The incompressible Euler equations and the Liouville/unique continuation theorems (13:00~14:00)

9月15日(火)

第Ⅰ会場

- 菊池 誠 (神戸大システム情報) 不完全性定理: 形式化された数学の限界と可能性 (13:00~14:00)

第Ⅴ会場

- 中居 功 (お茶の水女大理) Some topics in Web geometry (13:00~14:00)

9月16日(水)

第Ⅱ会場

- 安田正大 (阪大理工) モチヴィック多重ゼータ値と有限多重ゼータ値 (13:00~14:00)

第Ⅳ会場

- 愛木豊彦 (日本女大理) コンクリート中性化に関連する数理モデルについて (13:00~14:00)

特 別 講 演

9月13日(日)

代数学 (第II会場)

大 杉 英 史 (関西学院大理工) トーリックイデアルのグレブナー基底とその諸分野への応用
..... (14:15~15:15)

函数論 (第IX会場)

鈴 木 紀 明 (名城大理工)* 多項式近似とポテンシャル論 (16:30~17:30)

函数方程式論 (第VI会場)

眞 野 智 行 (琉球大理) 大久保型微分方程式の多変数化と平坦構造 (16:30~17:30)

函数解析学 (第VIII会場)

門 脇 光 輝 (滋賀県大工) Spectral analysis for wave propagation in two-layered media
..... (17:00~18:00)

統計数学 (第VII会場)

塩 沢 裕 一 (岡山大自然) 対称マルコフ過程の大域的性質とディリクレ形式 (15:00~16:00)

廣 島 文 生 (九大数理) Feynman-Kac 型公式の場の量子論への応用 (16:15~17:15)

応用数学 (第III会場)

松 田 晴 英 (芝浦工大工) グラフの木から連結因子へ (16:40~17:40)

トポロジー (第V会場)

野 原 雄 一 (香川大教育) Lagrangian fibrations on Grassmannians and mirror symmetry
..... (14:15~15:15)

無限可積分系 (第IV会場)

桑 原 敏 郎 (Higher School of Economics) シンプレクティック多様体上のジェット束の変形量子化と頂
点代数 (14:15~15:15)

9月14日(月)

代数学 (第II会場)

馬 昭 平 (東工大理工)^b 直交型モジュラー多様体の小平次元 (13:10~14:10)

幾何学・トポロジー (第X会場)

2015年度日本数学会幾何学賞受賞特別講演

入 谷 寛 (京大理) トーリック多様体のミラー対称性 (10:50~11:50)

2015年度日本数学会幾何学賞受賞特別講演

佐 伯 修 (九大IM I) 安定写像と多様体のトポロジー (13:15~14:15)

函数論 (第IX会場)

大 沢 健 夫 (名大多元数理)^b L^2 extension theorems and Suita conjecture (13:15~14:15)

3 特別講演

函数方程式論 (第VI会場)

廣澤史彦(山口大理) 時間に依存する係数を持つ波動方程式の解析とその応用 ... (13:15~14:15)

函数解析学 (第VIII会場)

松本 詔(鹿児島大理) Weingarten calculus と 対称群の調和解析 (13:30~14:30)

応用数学 (第III会場)

落合啓之
(九大IMI・JST CREST) CG 映像制作の数理 (13:15~14:15)

無限可積分系 (第IV会場)

黒木 玄(東北大大理) パンルヴェ系の τ 関数の正準量子化について (13:00~14:00)

9月15日(火)

数学基礎論および歴史 (第I会場)

根元多佳子(北陸先端大情報)^b 二階算術における無限ゲームの決定性 (16:15~17:15)

代数学 (第II会場)

土岡俊介(東大数理) KOR 予想の広がり (14:15~15:15)

幾何学 (第X会場)

見村万佐人(東北大大理)* 離散群のバナッハ空間への固定点性質の, 真の代数化 (16:45~17:45)

函数方程式論 (第VI会場)

滝本和広(広島大理) Entire solutions to some types of parabolic Hessian equations
..... (16:30~17:30)

実函数論 (第IV会場)

斎藤吉助(新潟大理)* バナッハ空間の幾何学的構造についての最近の進展 (16:40~17:40)

函数解析学 (第VIII会場)

羽鳥 理(新潟大自然) Isometries on substructures of function algebras and operator
algebras (17:00~18:00)

統計数学 (第VII会場)

阿部俊弘(南山大理工) シリンダー上の確率分布とその周辺 (15:30~16:30)

鎌谷研吾(阪大基礎工) Asymptotic theory of Markov chain Monte Carlo method in
high-dimension (16:40~17:40)

トポロジー (第V会場)

呂 志(復旦大) Equivariant unitary bordism and equivariant cohomology Chern
numbers (16:15~17:15)

9月16日(水)

代数学 (第II会場)

三原朋樹(東大数理・慶大理工) p 進連続関数環のなす Banach 代数の Berkovich スペクトルの
特徴付け (16:00~17:00)

4 特別講演

幾何学 (第X会場)

深谷友宏 (東北大 理) 相対双曲群の境界と粗幾何学 (16:45~17:45)

函数方程式論 (第VI会場)

岸本展 (京大 数理研) 非線形分散型方程式の解の無条件一意性について (14:15~15:15)

実函数論 (第IV会場)

石田祥子 (東京理大理) Chemotaxis-Navier-Stokes 系とその周辺の数学解析 (15:30~16:30)

応用数学 (第III会場)

宮路智行 (明大 MIMS) 非線形・非平衡下でのビリヤード問題: 計算機援用解析 (17:00~18:00)

伊藤清生誕百年記念市民講演会

- 日 時 9月12日(土) 14:00～16:30
 会 場 神山ホール
 主 催 日本数学会
 共 催 京都産業大学・京都大学数理解析研究所
 後 援 公益社団法人 日本アクチュアリー会
- プログラム 挨拶…………… (14:00～14:10)
 小 谷 元 子 (日本数学会理事長・東北大理・東北大 AIMR)
 大 城 光 正 (京都産大学長)
- 講 演 「伊藤清先生の数学」…………… (14:10～15:10)
 渡 辺 信 三 (京大名誉教授)
- 内 容 伊藤清先生が確立された確率過程の見本関数の微積分学である Itô calculus を中心
 に, その誕生の時代背景, その発展と数学や諸科学の進展への貢献, 等を概観する.
- パネル討論「伊藤清先生の数学をめぐって」…………… (15:30～16:30)
 司 会 重 川 一 郎 (京 大 理)
 パネリスト 池 田 信 行 (阪大名誉教授) 楠 岡 成 雄 (東大名誉教授)
 國 田 寛 (九大名誉教授) 杉 田 洋 (阪 大 理)
 西 尾 眞 喜 子 (神戸大名誉教授)
- 詳 細 http://mathsoc.jp/meeting/ito100/shimin_kyosandai.html

パネル展示・ビデオ上映

— 伊藤清先生の生涯 —

- 日 時 9月12日(土) 13:00～17:00 (展示のみ)
 9月13日(日)～15日(火) 10:00～17:00
 9月16日(水) 10:00～12:00
- 会 場 展 示 神山ホール ロビー (12日)
 " 5号館 3F 5321演習室・1F 5191談話コーナー (13～16日)
 ビデオ上映 5号館 3F 5324演習室
- 主 催 日本数学会
 内 容 パネル展示, ビデオ上映
 ※ビデオ上映の予定については下記ウェブページに掲載.
- 詳 細 http://mathsoc.jp/meeting/ito100/shimin_kyosandai.html

数 学 連 携 ワ ー ク シ ョ ッ プ

— 金融・経済学に使われる数学 —

日 時 9月13日(日) 9:30~12:00
 会 場 11号館 4F 11403教室
 主 催 文部科学省・統計数理研究所「数学協働プログラム」
 共 催 日本数学会
 詳 細 <http://mathsoc.jp/meeting/kyoto-sangyo15sept/renkeiWS.html>

教 育 委 員 会 主 催 教 育 シ ン ポ ジ ウ ム

— 高等学校新課程と大学基礎教育を考える —

日 時 9月13日(日) 14:30~16:30
 会 場 第I会場 (11号館 3F 11304教室)
 主 催 日本数学会教育委員会
 司 会 高 橋 哲 也 (教育委員会委員長・大阪府立大学)
 プログラム 開会の挨拶 (14:30~14:40)
 小 谷 元 子 (日本数学会理事長・東北大学)
 シンポジウムの趣旨説明 (14:40~14:50)
 高 橋 哲 也 (教育委員会委員長・大阪府立大学)
 「初年時教育についてのアンケート」の結果説明 (14:50~15:10)
 牛 瀧 文 宏 (教育委員会副委員長・京都産業大学)
 パネルディスカッション「高等学校新学習指導要領と大学初年時教育」 (15:10~16:30)
 司 会 牛 瀧 文 宏 (教育委員会副委員長・京都産業大学)
 パネリスト 森 田 康 夫 (日本学術会議数学教育分科会委員長・東北大学)
 宇 野 勝 博 (教育委員会前委員長・大阪大学)
 長 瀬 睦 裕 (京都府立嵯峨野高等学校教諭)
 田 村 和 司 (私立大谷高校教諭)
 詳 細 巻末の案内, および下記ウェブページをご覧ください.
<http://mathsoc.jp/meeting/kyoto-sangyo15sept/kyoiku15sept.html>

数 学 基 礎 論 お よ び 歴 史

9月15日(火) 第I会場

9:55~11:25

- | | | | |
|---|------------------|--|----|
| 1 | 増田 茂 (流体数理古典理論研) | The fluid dynamics and the heat theory by Poisson | 15 |
| 2 | 増田 茂 (流体数理古典理論研) | The historical derivatives of the particular value and the particular function in the wave and heat theory | 15 |
| 3 | 田中昭太郎 | * 衰壊級数の部分和・比差法 —先頭部分和(近似式)と後続部分和(剰余)— | 15 |
| 4 | 堀口俊二 (新潟産大経済) | 規矩元法別伝一卷・秘八事絵巻と細井廣澤千字文の筆跡鑑定 | 15 |
| 5 | 堀口俊二 (新潟産大経済) | 規矩元法別伝一卷・秘八事絵巻と規矩元法別伝目録秘八目録図解の比較 | 15 |

11:30~12:00 歴史部門懇談会

14:15~16:00

- | | | | |
|----|----------------|--|----|
| 6 | 阿部吉弘 (神奈川大理) | $\mathcal{P}_\kappa\lambda$ 上の isocoherence をどう定義するか | 15 |
| 7 | 薄葉季路 (神戸大自然) | On elementary submodel topology | 15 |
| 8 | 高橋 真 (神戸大発達) | Axiom A poset の frame system について | 15 |
| 9 | 竹内耕太 (筑波大数理物質) | Ramsey property of free amalgamation classes | 15 |
| 10 | 池田宏一郎 (法政大経営) | SOP_3 をもつジェネリック構造 | 15 |
| 11 | 桔梗宏孝 (神戸大情報) | ジェネリックグラフのモデル完全性:無理数係数の場合 | 15 |

16:15~17:15 特別講演

根元多佳子 (北陸先端大情報)^b 二階算術における無限ゲームの決定性

9月16日(水) 第I会場

9:30~11:20

- | | | | |
|----|-----------------|--|----|
| 12 | 大藪 卓 | ^b 現象界:Aut(R), 他5件 | 5 |
| 13 | 石原豪人 (京大理) | Sorites paradox | 15 |
| 14 | 横溝恭平 (日大理工) | 中間命題論理の断片に関する保存性の問題について | 15 |
| 15 | 鈴木信行 (静岡大理) | 直観主義述語論理に付加して disjunction property と existence property を保存する公理型について | 15 |
| 16 | 鈴木登志雄 (首都大東京理工) | A solution to Yamakami's problem on advised context-free languages | 15 |
| 17 | 只木孝太郎 (中部大工) | 典型性原理:量子力学の確率解釈の精密化 | 15 |
| 18 | 宮部賢志 (明大理工) | 3 ランダムネスの複雑性による特徴づけ | 15 |

11:30~12:00 数学基礎論および歴史分科会総会

代 数 学

9月13日(日) 第II会場

9:15~11:50

- 1 小原 功 任 (金沢大理工) 最小消去多項式を用いた一般固有ベクトル空間の基底計算 10
田島 慎 一 (筑波大数理物質)
照井 章 (筑波大数理物質)
- 2 松田 一 徳 (阪大情報)* 順序凸多面体の対の正規 Gorenstein Fano 性 15
日比 孝 之 (阪大情報)
- 3 土谷 昭 善 (阪大情報) Ehrhart 多項式の係数における best possible な下限 15
- 4 和地 輝 仁 (北教大釧路) 格子多面体の体積公式 15
- 5 吉田 健 一 (日大文理) 2次元正規特異点の p_g -ideal の Rees 代数の Almost Gorenstein 性 15
後藤 四 郎 (明大理工)
谷口 直 樹 (明大理工)
- 6 後藤 四 郎 (明大理工) The almost Gorenstein Rees algebras of socle ideals 15
松岡 直 之 (明大理工)
谷口 直 樹 (明大理工)
吉田 健 一 (日大文理)
- 7 長峰 孝 典 (新潟大自然) UFD 上の多項式環における導分の核について 10
- 8 岡崎 亮 太 (福岡教育大) アフィン有向マトロイドの bounded complex の Cohen–Macaulay 性と
柳川 浩 二 (関西大システム理工) マトロイド・イデアルの Cohen–Macaulay 性 15
- 9 松井 紘 樹 (名大多元数理) Prethick subcategories of modules and characterizations of local rings
..... 15
- 10 陶山 大 輔 (北大理) Ish 配置の超可解性, 帰納的自由性, 自由性について 15

14:15~15:15 特別講演

大杉 英 史 (関西学院大理工) トーリックイデアルのグレブナー基底とその諸分野への応用

15:30~18:00

- 11 神田 遼 (名大多元数理)^b Atom-molecule correspondence in Grothendieck categories 15
- 12 浅芝 秀 人 (静岡大理) Cohen–Montgomery duality for bimodules and its applications to equiv-
alences given by bimodules 15
- 13 遊佐 毅 (兵庫県立大物質) Universal families of homological shells, Koszul domains, and Koszul
graph maps 15
- 14 板場 綾 子 (静岡大理) 自己移入的 Koszul 多元環に対する有限条件 (Fg) 10
- 15 山中 聡 (岡山大自然) On weakly separable polynomials and weakly quasi-separable poly-
nomials in skew polynomial rings 10
- 16 星野 光 男 (筑波大数理物質) Crossed products for matrix rings 10
亀山 統 胤 (信州大理)
古賀 寛 尚 (東京電機大情報環境)
- 17 足立 崇 英 (名大多元数理) Brauer star algebras and triangulations 15

- 18 水野有哉 (名大多元数理) Preprojective algebras of Dynkin type, tilting theory and Weyl group 15
- 19 板垣智洋 (東京理大理) The Hochschild (co)homology of a class of algebras given by a cyclic quiver and two paths 10
- 20 小原大樹 (東京理大理) On the Hochschild cohomology ring modulo nilpotence of the finite dimensional quiver algebras with quantum-like relations 15

9月14日(月) 第II会場

9:15~12:00

- 21 岩見智宏 (九州産大工)* Some remarks on Fano fibrations 10
- 22 朝克己
渡利正弘 (沖縄工高専) Plane curves with small polar degree 10
- 23 赤堀克己 (岐阜薬大) 射影曲線上の special な直線束の normal generation について 15
- 24 綾野孝則 (阪市大数研) Telescopic 曲線に対する Jacobi の逆問題について 15
- 25 土基善文 (高知大理) 非可換射影空間の Dolbeault complex 15
- 26 松村朝雄 (岡山理大理) K 理論的 Segre 類について 15
池田岳 (岡山理大理)
成瀬弘 (山梨大教育)
T. Hudson (Postech)
- 27 松村朝雄 (岡山理大理) K 理論的シューベルト類の行列式公式 15
池田岳 (岡山理大理)
成瀬弘 (山梨大教育)
T. Hudson (Postech)
- 28 小沢登高 (京大数理研) Noncommutative real algebraic geometry of Kazhdan's property (T) .. 15
- 29 榎園誠 (阪大理) 有限巡回同型を持つファイバー曲面のスロープについて 15
- 30 大川領 (京大数理研)^b Wall-crossing between stable and co-stable ADHM data 15

13:10~14:10 特別講演

- 馬昭平 (東工大理工)^b 直交型モジュラー多様体の小平次元

9月15日(火) 第II会場

9:30~11:25

- 31 桑垣樹 (東大数理) The nonequivariant coherent-constructible correspondence for toric surfaces 15
- 32 白土智彬 (名大多元数理) 野性的ファイバーを持つ楕円曲面の Frobenius 分裂性と応用 15
- 33 泊昌孝 (日大文理)* 正規化ブローイングアップの接錐が被約な 2 次元正規特異点について .. 15
- 34 渡辺究 (埼玉大理工)* Uniform families of minimal rational curves on Fano manifolds 15
- 35 中空大幸 (岡山大自然)* Extremal binary doubly even self-dual code の support t -design について 10

36	木本一史 (琉球大理) 若山正人 (九大IMI)	群・部分群対に対する群行列式の類似	10
----	-----------------------------	-------------------	----

37	上岡修平 (京大情報)	平面分割と直交多項式	15
----	-------------	------------	----

11:30~12:00 代数学分科会総会**14:15~15:15 特別講演**

	土岡俊介 (東大数理)	KOR 予想の広がり	
--	-------------	------------	--

15:30~17:50

38	小田文仁 (近畿大理工) 竹ヶ原裕元 (室蘭工大) 吉田知行 (北星学園大)	The units of a partial Burnside ring relative to the Young subgroups of a symmetric group	10
----	--	---	----

39	河田成人 (阪市大理)*	有限群のブロックにおける高さ 0 の表現加群と Auslander-Reiten 連結成分について	10
----	--------------	---	----

40	柴田大樹 (筑波大数理物質)	On irreducible representations of quasireductive supergroups	15
----	----------------	--	----

41	清水健一 (名大多元数理)	内部指標理論	15
----	---------------	--------	----

42	中筋麻貴 (上智大理工) 成瀬弘 (山梨大教育)	Casselman 問題と duality	15
----	-----------------------------	-----------------------	----

43	刈山和俊 (尾道市大経済情報)*	局所 Jacquet-Langlands 対応と不変量 s に関するある注意	10
----	------------------	--	----

44	川節和哉 (東大数理)	W -algebras with non-admissible levels and the Deligne exceptional series	15
----	-------------	---	----

45	川節和哉 (東大数理)	The generalized principal subspaces and an intermediate vertex subalgebra	15
----	-------------	---	----

46	荒川知幸 (京大数理研) A. Moreau (Univ. Poitiers)	Joseph ideals and lisse minimal W -algebras	15
----	--	---	----

9月16日(水) 第II会場

9:30~12:00

47	飯高茂 (学習院大*)	一般のメルセンヌ数と一般の Wieferich 素数	10
----	-------------	----------------------------	----

48	江居宏美 (弘前大理工) F. Luca (Univ. of Witwatersrand)	ディリクレ指標に付随するフィボナッチ数列の逆数和について	10
----	---	------------------------------	----

立谷洋平 (弘前大理工)

49	小松尚夫 (Wuhan Univ.)	Some explicit formulas of Bernoulli and Cauchy polynomials in terms of r -Stirling numbers	15
----	--------------------	--	----

50	池田創一 (名大多元数理)* 松岡謙晶 (名大多元数理)	lcm-sum 関数について	10
----	---------------------------------	----------------	----

51	一階智弘 (名大多元数理)	素数で割り切れない二項係数の多項式曲線に沿った数え上げについて	10
----	---------------	---------------------------------	----

52	鈴木雄太 (名大多元数理)	等差数列中の素数 2 つの和に関する平均値について	10
----	---------------	---------------------------	----

53	<u>スリアジャヤアデルマ</u> (名大多元数理) 李 正 勳 (名大多元数理) 小野塚友一 (名大多元数理)	Some probabilistic value distributions of the Riemann zeta function and its derivatives 10
54	渋川元樹 (阪大情報)	New elliptic function identities and an elliptic analogue of reciprocity laws of generalized Dedekind sums 15
55	南出 真 (山口大理)* 古屋 淳 (浜松医科大) 谷川好男 (名大多元数理)	微分円問題における有限型 Voronoi 公式 10
56	D. Banerjee (Harish-Chandra Res. Inst.) 南出 真 (山口大理)	* On nonsquare-free integers 10
57	D. Banerjee (Harish-Chandra Res. Inst.) 南出 真 (山口大理)	* On non k -free integers 10
58	谷川好男 (名大多元数理)*	短区間平均値定理について 10
14:15~15:45		
59	境 優一 金子昌信 (九大数理) 永友清和 (阪大情報)	The 3rd order modular linear differential equations 15
60	花元誠一 (九大数理)	レベル5の弱正則モジュラー形式の零点について 10
61	内海和樹 (立命館大理工) 鍬田政人 (中大経)	Mordell-Weil generators of a certain elliptic $K3$ surface 10
62	太田和惟 (東北大理)	On the Mazur-Tate refined conjecture of BSD type 10
63	西来路文朗 (広島国際大工) ^b 山内卓也 (鹿児島大教育)	\mathbb{Q} 上定義された導手 p の楕円曲線の p^n 等分点の体の類数について 10
64	水澤 靖 (名工大)*	ある総実馴分岐 2-拡大のガロア群について 10
65	水澤 靖 (名工大)*	基本 \mathbb{Z}_2 拡大上の馴分岐 pro-2 ガロア群について 10
16:00~17:00 特別講演		
	三原朋樹 (東大数理・慶大理工)	p 進連続関数環のなす Banach 代数の Berkovich スペクトルの特徴付け

幾 何 学

9月13日(日) 第X会場

9:50~12:00

1	蛭子井博孝 (Oval Research Center)	Ebisui-Papus-Papus theorem 5
---	---------------------------------	------------------------------------

2	泉 宏 明	相転移現象および同期現象の数理的解明	10
3	田 邊 弘 正 (松江工高専) 前 田 定 廣 (佐賀大理工)	非平坦複素空間形内の線織実超曲面	15
4	榊 真 (弘前大理工)*	指標 2 の 4 次元空間形のローレンツ極小曲面 (II)	10
5	赤嶺新太郎 (九大数理)	3 次元ローレンツ・ミンコフスキー空間内のリーマン型平均曲率零曲面の因果的特性	15
6	直 川 耕 祐 (神戸大理) 梅 原 雅 顕 (東工大情報理工) 山田光太郎 (東工大理工)	カスプ辺の等長変形	15
7	直 川 耕 祐 (神戸大理)	定曲率空間内の与えられた結び目に沿う可展的な閉じた帯のトポロジー	10
8	安 藤 直 也 (熊本大自然) 梅 原 雅 顕 (東工大情報理工) 藤 山 俊 文 (東大情報理工)	任意に高い指数を持つ C^1 -級の臍点の例	15
9	藤 森 祥 一 (岡山大自然) 川 上 裕 (金沢大自然) 國 分 雅 敏 (東京電機大工) ラスマンウェイン (神戸大理) 梅 原 雅 顕 (東工大情報理工) 山田光太郎 (東工大理工)	Jorge-Meeks 型極大曲面の解析的拡張	15
14:15~16:45			
10	橋 永 貴 弘 (広島大理) 阿 賀 岡 芳 夫 (広島大理)	3 次元リー群の局所等長埋め込み	10
11	馬 場 蔵 人 (福島工高専)	半単純擬リーマン対称空間に対する s 表現の軌道の austere 性について	10
12	大 野 晋 司 (首都大東京理工) 酒 井 高 司 (首都大東京理工) 浦 川 肇 (東 北 大*)	コンパクト対称空間内の二重調和超曲面	15
13	大 野 晋 司 (首都大東京理工)	コンパクト対称空間内の弱鏡映部分多様体	15
14	田 中 真 紀 子 (東京理大理工)* 田 崎 博 之 (筑波大数理物質)	コンパクト Lie 群の極大対蹠部分群	15
15	田 中 真 紀 子 (東京理大理工)* J.-H. Eschenburg (Univ. of Augsburg) P. Quast (Univ. of Augsburg)	Isometries of extrinsic symmetric spaces	15
16	河 井 公 大 朗 (東 大 数 理)	余等質性 1 の coassociative 部分多様体	15
17	小 池 直 之 (東京理大理)	対称空間内のチューブを発生する体積を保存する平均曲率流	15
18	小 野 肇 (埼玉大理工) 入 江 博 (茨城大理)	Almost all Lagrangian torus orbits in $\mathbb{C}P^n$ are not Hamiltonian volume minimizing	10

9月14日(月) 第X会場

10:30~10:45 2015年度日本数学会幾何学賞授賞式

10:50~11:50 2015年度日本数学会幾何学賞受賞特別講演

入谷 寛(京大理) トーリック多様体のミラー対称性

13:15~14:15 2015年度日本数学会幾何学賞受賞特別講演

佐伯 修(九大IMI) 安定写像と多様体のトポロジー

9月15日(火) 第X会場

10:00~12:00

- 19 小松 堯(東北大理) 正方格子上の離散時間量子ウォークの極限分布 15
- 20 長谷川 大(Univ. de São Paulo) Parabolic, ridge and sub-parabolic curves of implicit surfaces with singularities 10
- 21 長澤 壯之(埼玉大理工)* 分解されたメビウス・エネルギーのメビウス不変性について 15
石関 彩(埼玉大理工)
- 22 本間 泰史(早大理工) The Rarita–Schwinger operator on Einstein spin manifolds 10
- 23 池田 薫(慶大経済)^b 戸田格子のエネルギーでパラメトライズされた $GL_n(\mathbb{R})$ の主系列表現と幾何学的量子化 15
- 24 中村 聡(東北大理) 因子付き K-安定性と Log-二木不変量 10
- 25 細野 元気(東大数理)* Approximations and examples of singular Hermitian metrics on vector bundles 15
- 26 秦泉寺雅夫(北大理) Toward direct proof of mirror theorem of projective hypersurfaces 15

14:15~16:25

- 27 國川 慶太(東北大理) 一般余次元トランスレーティングソリトンの分裂定理 15
- 28 只野 誉(阪大理) An upper diameter bound for compact Ricci solitons with applications to the Hitchin–Thorpe inequality 15
- 29 高橋 良輔(名大多元数理) ケーラー・リッチソリトンの漸近的安定性 15
- 30 中村 友哉(早大) モーメント写像によるシンプレクティック構造の変形 15
- 31 石川 卓(京大数理研) Spectral invariants of distance functions 10
- 32 杉本 佳弘(京大数理研)^b Lagrange 部分多様体の Hofer 擬距離の energy-capacity 不等式 10
- 33 杉本 佳弘(京大数理研)^b Symplectic homology を用いた partial symplectic quasi-state の構成とその応用 15

16:45~17:45 特別講演

見村万佐人(東北大理)* 離散群のバナッハ空間への固定点性質の, 真の代数化

9月16日(水) 第X会場

10:00~12:00

- 34 伊藤仁一(熊本大教育) 円織面, 直角双曲線織面としての二次曲面 10
山下雄太郎(三股中)
- 35 伊藤仁一(熊本大教育) Moderate smoothness of most Alexandrov surfaces 10
J. Rouyer (IMRA, Bucharest)
C. Vilcu (IMRA, Bucharest)
- 36 印南信宏(新潟大理) 曲面上のボロノイ図とカットローカス 10
- 37 櫻井陽平(筑波大数理物質) 重み付きリッチ曲率が下に有界な境界付き多様体の剛性 15
- 38 北別府悠(京大理) A finite diameter theorem on RCD spaces 10
- 39 服部広大(慶大理工)* リッチ平坦多様体の無限遠点における接錐の非一意性について 15
- 40 高津飛鳥(首都大東京理工)^b 測度距離空間としての Stiefel 多様体族の極限 15
塩谷隆(東北大大理)
- 41 高津飛鳥(首都大東京理工)^b 抽象 Wiener 空間上の Gauss 測度族の Wasserstein 幾何 15
河備浩司(岡山大大理)

14:15~16:15

- 42 大鳥羽暢彦(慶大理工)* 球面束上のスカラー曲率一定計量 15
J. Petean (CIMAT)
- 43 梅原慶裕(東北大大理) 3次元閉多様体上の二つの共形不変量の組の分布について 15
- 44 松本佳彦(東工大理工) 漸近的双曲多様体間の調和写像 15
芥川和雄(東工大理工)
- 45 松本佳彦(東工大理工) Weyl 接続の Q 曲率と漸近的双曲 Einstein 多様体 15
平地健吾(東大数理)
C. Lübbe
(Birkbeck, Univ. of London)
- 46 野中純(早大高等学院) 3次元双曲空間における ideal な Coxeter 多面体から定まる growth rate
について 15
- 47 田中亮吉(東北大AIMR) Vershik's question on Gromov hyperbolic groups 10
- 48 酒匂宏樹(新潟大工) ケーリー位相と粗い幾何学 第三部:幾何学的 property (T) 15
見村万佐人(東北大大理)
小沢登高(京大数理研)
鈴木悠平(東大数理)

16:45~17:45 特別講演

- 深谷友宏(東北大大理) 相対双曲群の境界と粗幾何学

函数論

9月13日(日) 第IX会場

9:30~12:00

- 1 西本勝之(デカルト出版)* The solutions to the Laplace's non-homogeneous ordinary differential equations by means of the N-fractional calculus 15
- 2 尾和重義(大和大教育)* Notes on some conditions for univalence 10
- 3 黒木和雄(大阪体育大) Some starlikeness conditions concerned with the second coefficient 15
- 4 早味俊夫(摂南大理工) Notes on the convex combinations of harmonic univalent functions ... 15
- 5 大野林太郎(東北大情報) Conditions and properties of concave functions 15
- 6 坪井成文(東工大理工)* The defects of power series in the unit disk with Hadamard gaps 15
- 7 大野貴雄(大分大教育福祉)* Trudinger's inequality for Riesz potentials of functions in Musielak-
下村哲(広島大教育) Orlicz spaces on metric measure spaces 15
- 8 西尾昌治(阪市大理)^b Reproducing kernel for iterated parabolic operators on the upper half space 15
- 9 田中清喜(阪市大数研) 多重調和ベルグマン空間とその再生核 10

14:15~16:15

- 10 木坂正史(京大人間環境) A mechanism of appearing small copies of the Mandelbrot set 15
川平友規(東工大理工)
- 11 李正勳(名大多元数理) J -stability of immediately expanding rational maps in non-Archimedean dynamics 10
- 12 奥山裕介(京都工繊大工芸) Equidistribution of rational functions having a superattracting periodic point 15
- 13 角大輝(阪大理) Complex analogues of the Takagi function in random complex dynamics 15
- 14 イエーリッシュヨハネス
(島根大総理工) Hölder regularity of the complex analogues of the Takagi function 15
角大輝(阪大理)
- 15 中根静男(東京工芸大) Stretching rays for complex cubic polynomials 15
- 16 梶野直孝(神戸大理) Apollonian gasket 上の Laplacian とその Weyl 型固有値漸近挙動 15

16:30~17:30 特別講演

- 鈴木紀明(名城大理工)* 多項式近似とポテンシャル論

9月14日(月) 第IX会場

9:30~12:00

- 17 小森洋平(早大教育) 3次元双曲理想コクセター多面体の増大度について 15
雪田友成(早大教育)
- 18 松崎克彦(早大教育) ヘルダー連続微分をもつ円周の微分同相写像の等角重心拡張の連続性 .. 15
- 19 志賀啓成(東工大理工) Teichmüller 曲線の個数について 15
- 20 天野政紀(東工大理工) On families of asymptotic Jenkins–Strebel rays 15
- 21 宮地秀樹(阪大理) Extremal length functions are log-plurisubharmonic 15
- 22 中西敏浩(島根大総理工)* タイヒミュラー空間のトレース関数による座標系と写像類群 15
中村豪
(愛知工大基礎教育センター)
- 23 濱田英隆(九州産大工) The Schwarz lemma and the Schwarz–Pick lemma in several complex
G. Kohr (Babeş-Bolyai Univ.) variables 10
- 24 濱田英隆(九州産大工) The Landau theorem in several complex variables 10
G. Kohr (Babeş-Bolyai Univ.)
- 25 濱田英隆(九州産大工) Bonk’s distortion theorem and the Bloch constant for Bloch mappings
in \mathbb{C}^n 15

13:15~14:15 特別講演

- 大沢健夫(名大多元数理)^b L^2 extension theorems and Suita conjecture

9月15日(火) 第IX会場

9:15~12:00

- 26 田島慎一(筑波大数理物質)* 局所コホモロジーを用いた Bruce–Roberts ミルナー数の計算法について
鍋島克輔(徳島大総合) 15
- 27 田島慎一(筑波大数理物質)* 超曲面に付随したホロノミー D-加群の計算アルゴリズムについて I 10
鍋島克輔(徳島大総合)
- 28 田島慎一(筑波大数理物質)* 超曲面に付随したホロノミー D-加群の計算アルゴリズムについて II 10
鍋島克輔(徳島大総合)
- 29 奥山裕介(京都工繊大工芸) Lehto–Virtanen, Marty, and Zalcman-type theorems and their applica-
tions to Kobayashi hyperbolic geometry 15
- 30 本田竜広(広島工大工) Growth, distortion and coefficient bounds on complex Banach spaces
I. Graham (Univ. of Toronto) 15
濱田英隆(九州産大工)
G. Kohr (Babeş-Bolyai Univ.)
Kwang Ho Shon (Pusan Nat. Univ.)
- 31 小池貴之(東大数理)* Toward a higher codimensional Ueda theory 10
- 32 濱野佐知子(福島大人間発達文化) Variational formula for L_S -canonical semi-exact differential and appli-
cation 15
- 33 清水悟(東北大理工)* 可解な自己同型群をもつある種のチューブ領域の構造と同値性 15

- 34 大 沢 健 夫 (名大多元数理)^b Application and simplified proof of a sharp L^2 extension theorem 15
- 35 野 口 潤 次 郎 (東 大*)^b 逆アーベル積分の収束半径と 分岐被覆領域のレビ問題について 15

函 数 方 程 式 論

9月13日(日) 第VI会場

9:00~12:00

- 1 齋 藤 三 郎 (群 馬 大*)^{*} Aveiro discretization method in mathematics: A new discretization principle (I: Principle) 8
L. P. Castro (Univ. of Aveiro)
藤 原 宏 志 (京 大 情 報)
M. M. Rodrigues (Univ. of Aveiro)
Vu Kim Tuan
(Univ. of West Georgia)
- 2 齋 藤 三 郎 (群 馬 大*)^{*} Aveiro discretization method in mathematics: A new discretization principle (II: Applications) 8
L. P. Castro (Univ. of Aveiro)
藤 原 宏 志 (京 大 情 報)
M. M. Rodrigues (Univ. of Aveiro)
Vu Kim Tuan
(Univ. of West Georgia)
- 3 塚 本 一 郎 (東 洋 大 理 工)^{*} 不確定特異点をもつ非線形常微分方程式と $x'' = t^{-2}x^{1+\alpha}$ ($\alpha < 0$) の緩変動解 10
- 4 大 内 忠 (上 智 大 理 工)^{*} 不確定特異点的挙動をする解をもつ関数方程式について 10
- 5 竹 内 慎 吾 完全 (p, q) 楕円積分と Bhatia–Li 平均への応用 12
(芝浦工大システム理工)
- 6 高 山 信 毅 (神 戸 大 理) 差分方程式による A -超幾何多項式の計算 12
小 原 功 任 (金 沢 大 理 工)
- 7 後 藤 良 彰 (神 戸 大 理) Contiguity relations and intersection matrices for hypergeometric functions of type (k, n) 12
- 8 谷 口 公 仁 彦 (神 戸 工 高 専)^{*} Permanence for a nonautonomous Lotka–Volterra competition system with finite delays 10
- 9 鬼 塚 政 一 (岡 山 理 大 理) 2次元半分線形微分方程式系の一様漸近安定性及び大域的指数安定性 10
- 10 上 村 豊 (東 京 海 洋 大 海 洋)^b 逆爆発問題の解の局所一意性 12
宇 佐 美 広 介 (岐 阜 大 工)
- 11 樋 元 一 樹 (阪 府 大 工) 時間遅れをもつ線形積分方程式の解の極限 12
松 永 秀 章 (阪 府 大 工)
- 12 米 山 泰 祐 (東 京 理 大 理) 波束変換を用いた波動作用素の値域の特徴づけ 12
加 藤 圭 一 (東 京 理 大 理)
- 13 古 場 一 (早 大 理 工)^{*} Generalized quasi-reversibility method for a backward heat equation with a fractional Laplacian 7
松 岡 秀 樹 (東 大 数 理)

14:15~16:15

- 14 堀内利郎 (茨城大理) Radial symmetry and its breaking in the Caffarelli–Kohn–Nirenberg
千葉奈緒希 type inequalities for $p = 1$ 10
- 15 側島基宏 (東京理大理) Remarks on higher-order weighted Rellich inequalities in L^p 12
- 16 池畠優 (広島大工)* The enclosure method for the evaluation of the spot welding area using
伊藤弘道 (東京理大理) a solution of the Laplace equation 12
笹本明 (産業技術総合研)
- 17 坂口茂 (東北大情報)* Neutrally coated inclusions in three dimensions 12
Hyeonbae Kang (Inha Univ.)
Hyundae Lee (Inha Univ.)
- 18 梶木屋龍治 (佐賀大理工) A priori estimate for the first eigenvalue of the p -Laplacian 12
- 19 劉暁静 (茨城大理工) p -ラプラシアンを含む強最大値原理についての注意 10
堀内利郎 (茨城大理)
- 20 薄羽邦弘 (東京理大理工) Partial regularity of minimizers of $p(x)$ -growth functionals with $1 <$
 $p(x) < 2$ 10

16:30~17:30 特別講演

眞野智行 (琉球大理) 大久保型微分方程式の多変数化と平坦構造

9月14日(月) 第VI会場

9:00~12:00

- 21 田中敏 (岡山理大理) Uniqueness of sign-changing radial solutions for the scalar field equation
in some ball and annulus 12
- 22 森竜樹 (龍谷大理工) Profiles of solutions to a stationary limiting problem for a cell polariza-
久藤衡介 (電通大情報理工) tion model 12
辻川亨 (宮崎大工)
四ツ谷晶二 (龍谷大理工)
- 23 牧野哲 (山口大*) Einstein–Euler 方程式の球対称解について (承前) 12
- 24 牛越恵理佳 (玉川大工)* ディリクレ境界条件を課したラプラス方程式のグリーン関数に対する高
次アダマール変分公式について 10
- 25 高棹圭介 (東大数理)* フェイズフィールド法による体積保存平均曲率流の弱解の存在について
..... 10
- 26 高棹圭介 (東大数理)* Neumann 境界条件における移流項付き平均曲率流の勾配評価について
水野将司 (日大理工) 10
- 27 下條昌彦 (岡山理大理) 外力項付き曲率流のある自由境界問題 —Part I 分類定理— 10
俣野博 (東大数理)
郭忠勝 (淡江大)
呉昌鴻 (台南大)
- 28 下條昌彦 (岡山理大理) 外力項付き曲率流のある自由境界問題 —Part II 漸近挙動— 10
俣野博 (東大数理)
郭忠勝 (淡江大)
呉昌鴻 (台南大)

- 29 可香谷隆 (東工大理工) 面積保存曲率流の自由境界問題に対する進行波の局所指数安定性について
下條昌彦 (岡山理大理) 10
- 30 佐藤元彦 (稚内北星学園大) 特異点のある退化放物型方程式の動的境界値問題の解の一意存在 10
- 31 高橋仁 (東工大理工) 半線形熱方程式の動的な特異点を持つ解について 10
菅徹 (東工大理工)
- 32 本多泰理 (慶大理工) On the vanishing diffusion limit of Sakaguchi–Kuramoto equation 12
谷温之 (慶大*)
- 33 猪奥倫左 (愛媛大理) Sharp decay estimates in Lebesgue spaces for nonnegative Schrödinger
石毛和弘 (東北大理) heat semigroups 12
柳田英二 (東工大理工)
- 34 鈴木政尋 (東工大) 半導体の Drift-diffusion model の時間周期解について 12
菅徹 (東工大理工)

13:15~14:15 特別講演

廣澤史彦 (山口大理) 時間に依存する係数を持つ波動方程式の解析とその応用

9月15日(火) 第VI会場

9:00~12:00

- 35 藤江健太郎 (東京理大理) 感応性関数をもつ放物・放物型 Keller–Segel 系の球対称解の時間大域的
仙葉隆 (九工大工) 存在と有界性 12
- 36 溝口紀子 (東京学大教育) Nonexistence of type I blowup solutions to parabolic-parabolic Keller–
Segel system 12
- 37 内藤雄基 (愛媛大理) Global attractivity in the weighted norm for a supercritical semilinear
heat equation 12
- 38 中島主恵 (東京海洋大海洋) Uniqueness and stability of multi-layered steady-state in a spatially in-
Wei-Ming Ni (Univ. of Minnesota) homogeneous reaction diffusion equation 12
- 39 松澤寛 (沼津工高専) ある高次元非線形拡散方程式の自由境界問題における球対称解の spreading
Yihong Du speed の評価と解の漸近的形状について 12
(Univ. of New England)
Maolin Zhou
(Univ. of New England)
- 40 山本宏子 (明大研究・知財) 非一様な環境下の反応拡散方程式の点凝集定常解とその凝集点 10
高木泉 (東北大理)
- 41 鈴木貴 (阪大基礎工) 2D Smoluchowski–Poisson 方程式 ~ 無限時間爆発の量子化 8
- 42 池昌優 (広島大工)* The enclosure method for inverse obstacle scattering using a solution of
the Maxwell system in the time domain 12
- 43 小野寺栄治 (高知大理) Uniqueness of a fourth-order dispersive flow for closed curves on com-
pact Riemann surfaces with constant sectional curvature 10
- 44 松山登喜夫 (中大理工)* Kirchhoff 方程式の Gevrey 級解 12
M. Ruzhansky
(Imperial Coll. London)

- 45 杉山 裕介 (東京理大理) ある準線形波動方程式の有限時間における退化 …………… 12
- 46 若狭 恭平 (北大理)* 1次元空間における半線形消散型波動方程式の解の最大存在時間 …………… 10
- 47 横山 和義 (北海道科学大工)* ある半線形波動方程式系に対する解の最大存在時間について …………… 10
肥田野久二男 (三重大教育)
- 48 肥田野久二男 (三重大教育)* 空間2次元で3次の非線形項と相異なる伝播速度をもつ波動方程式系の
小さな時間大域解の存在の証明方法に関して …………… 12

12:10~12:30 2015年度日本数学会解析学賞授賞式**14:15~16:15**

- 49 眞崎 聡 (広島大工) L^2 劣臨界一般化 KdV 方程式の長時間挙動 …………… 12
瀬片 純市 (東北大理)
- 50 瀬片 純市 (東北大理)* 一般化 Korteweg-de Vries 方程式の小さな初期値に対する大域解の存在
と散乱 …………… 12
眞崎 聡 (広島大工)
- 51 鈴木 敏行 (神奈川大工・工学院大) Virial identity for Hartree equations with an inverse-square potential of
critical case …………… 12
- 52 砂川 秀明 (阪大理) 微分型の非線形消散項を伴うシュレディンガー方程式系について …………… 10
Chunhua Li (Yanbian Univ.)
- 53 星 埜 岳 (早大理工) 質量共鳴条件下における Schrödinger 方程式系の時空間解析的平滑化効果
小澤 徹 (早大理工) …………… 10
- 54 藤原 和将 (早大理工) 半相対論的方程式の時間局所可解性に就いて …………… 10
- 55 平山 浩之 (名大多元数理) 確率化された初期値をもつ4階非線形 Schrödinger 方程式の初期値問題
岡本 葵 (信州大工) の適切性 …………… 10
- 56 平山 浩之 (名大多元数理) スケール臨界指数における4階非線形 Schrödinger 方程式の適切性と解
岡本 葵 (信州大工) の散乱について …………… 10
- 57 百名 亮介 (早大理工)* L^p -型の初期値に対する非線形シュレディンガー方程式の適切性について
…………… 10

16:30~17:30 特別講演

- 滝本 和広 (広島大理) Entire solutions to some types of parabolic Hessian equations

9月16日(水) 第VI会場

9:00~12:00

- 58 林 雅行 (早大理工) Local well-posedness for the derivative nonlinear Schrödinger equation
小澤 徹 (早大理工) …………… 10
- 59 瓜屋 航太 (東北大理)* 2次の非線形 Schrödinger 方程式系に対する非適切性について …………… 12
小川 卓克 (東北大理)
岩 潤 司 (阪市大理)
- 60 近藤 信太郎 (明大MIMS) Almost-periodic solution of Hasegawa–Wakatani equations with vanish-
ing resistivity …………… 12

- 61 許 本源 (東工大理工) A local analysis of the axi-symmetric Navier–Stokes flow near a saddle
野津裕史 (早大高等研) point and no-slip flat boundary 10
米田剛 (東工大理工)
- 62 岡部考宏 (弘前大教育)* Navier–Stokes flow in the weighted Hardy space with applications to
筒井容平 (信州大理) time decay problem 12
- 63 小藺英雄 (早大理工) Navier–Stokes equations with external forces in Lorentz spaces and its
清水扇丈 (京大人間環境) application to self-similar solutions 12
- 64 柏原崇人 (東工大理工) L^p 空間におけるプリミティブ方程式の大域可解性 10
M. Hieber (TU Darmstadt)
- 65 澤田真宏 (阪大情報) 有界空間周期的な自己重力項をもつ圧縮性粘性流体方程式の非有界な解
山本吉孝 (阪大情報) の存在について 10
- 66 橋本伊都子 (富山高専) 空間多次元バーガス方程式に対する球対称解の漸近率について 10
- 67 隠居良行 (九大数理) Traveling waves bifurcating from Poiseuille flow in viscous compressible
西田孝明 (京大情報) fluid 12
- 68 榎本翔太 (九大数理) Stability of spatially periodic stationary solutions to the compressible
隠居良行 (九大数理) Navier–Stokes equation in periodic layer 10
- 69 J. Prüss (Univ. Halle) Local existence of compressible two-phase flows with phase transitions
清水扇丈 (京大人間環境) 12
- 70 久保隆徹 (筑波大数理物質)* Local well-posedness of the compressible-compressible two phase prob-
柴田良弘 (早大理工) lem without surface tension 12
曾我幸平 (慶大理工)
- 71 久保隆徹 (筑波大数理物質)* Global well-posedness for some two phase problem: compressible-com-
柴田良弘 (早大理工) pressible case 12
曾我幸平 (慶大理工)

14:15~15:15 特別講演

岸本 展 (京大数理研) 非線形分散型方程式の解の無条件一意性について

実 函 数 論

9月15日(火) 第IV会場

9:30~12:00

- 1 伊東由文 (徳島大*) 運動の相対性について 15
- 2 伊東由文 (徳島大*) L^2_{loc} 関数のフーリエ変換再考 15
- 3 徳永清久 (山口大理工) 等差数列による三角形二重積分 15
- 4 坂田繁洋 (早大 GEC) 上半空間における Poisson 積分の凸性 15

- 5 笠原雪夫 (北大理) Rigidity for matrix-valued Hardy functions 10
井上昭彦 (広島大理)
M. Pourahmadi (Texas A&M Univ.)
- 6 松下慎也 (秋田県立大) 最良近似問題について 15
徐粒 (秋田県立大)
- 7 渡辺俊一 (日大理工非常勤) 順序集合における不動点定理の非整数階微分方程式境界値問題への適用例
豊田昌史 (玉川大工) 15
- 8 飯田毅士 (福島工高専) The Adams inequality on weighted Morrey spaces of higher order com-
mutators 15
- 9 齋藤洋樹 (工学院大) Some remarks on the Kakeya maximal operator and A_∞^* weights 15
田中仁 (東大数理)

14:15~16:25

- 10 D. I. Hakim (首都大東京理工) Interpolation of closed subspaces of Morrey spaces 15
澤野嘉宏 (首都大東京理工)
- 11 D. I. Hakim (首都大東京理工) Linear operators on generalized Morrey spaces 15
中井英一 (茨城大理)
澤野嘉宏 (首都大東京理工)
- 12 齋藤三郎 (群馬大*)^b Generalized delta functions as generalized reproducing kernels 15
澤野嘉宏 (首都大東京理工)
- 13 富田直人 (阪大理) Flag paraproduct の Hardy 空間上での有界性について 15
宮地晶彦 (東京女大現代教養)
- 14 厚芝幸子 (山梨大教育人間) Fixed points, attractive points and convergence theorems for nonlinear
mappings 15
- 15 河邊淳 (信州大理工) 非加法的 Portmanteau 定理 15
- 16 田中亮太郎 (新潟大自然) バナッハ空間の新たな端点構造とその応用 15
- 17 水口洋康 (新潟大自然) Absolute normalized ノルム空間における幾何学的定数の上限値 15
齋藤吉助 (新潟大理)

16:40~17:40 特別講演

齋藤吉助 (新潟大理)* バナッハ空間の幾何学的構造についての最近の進展

9月16日(水) 第IV会場

9:15~12:00

- 18 吉野徳晃 (東京理大理) 準線形退化放物・楕円型走化性方程式系への吉田近似を用いた作用素論
的アプローチ 15
- 19 藤江健太郎 (東京理大理) 非線形拡散項をもつ癌浸潤走化性モデルの時間大域的可解性と解の漸近
挙動 15
石田祥子 (東京理大理)
伊藤昭夫
横田智巳 (東京理大理)

- 20 A. L. Skubachevskii (Peoples' Friendship Univ. of Russia) 都築 寛 (東京理大理) Solvability of Vlasov–Poisson systems in a half-space 15
- 21 内田 俊 (早大理工) 大谷 光春 (早大理工) Periodic problem for double-diffusive convection system in \mathbb{R}^N with $N = 3, 4$ 15
- 22 深尾 武史 (京都教育大教育) 力学的境界条件下での Stefan 問題への Cahn–Hilliard 系からの接近について 15
- 23 側島 基宏 (東京理大理) On the threshold for Kato's selfadjointness problem and its L^p -generalization 15
- 24 吉井健太郎 (東京理大理) L. Malaguti (Univ. of Modena and Reggio Emilia) Nonlocal solutions of hyperbolic type equations 15
- 25 渡邊 紘 (サレジオ工高専) 白川 健 (千葉大教育) 結晶粒界現象を記述する非等温系数学モデルに対する解の漸近挙動 15
- 26 白川 健 (千葉大教育) 渡邊 紘 (サレジオ工高専) S. Moll (Univ. of Valencia) 異方性を加味した結晶粒界運動の Kobayashi–Warren–Carter 型数学モデル 15
- 27 山崎 教昭 (神奈川大工) 鈴木 友之 (神奈川大工) 高棹 圭介 (東大数理) Remarks on numerical experiments of Allen–Cahn equations with constraint via Yosida approximation 15
- 14:15~15:15**
- 28 加納 理成 (高知大教育) 深尾 武史 (京都教育大) 完全塑性モデルに関連したある弱変分不等式の解の存在について 15
- 29 伊藤 昭夫 剣持 信幸 村瀬 勇介 (名城大理工) 攪拌を考慮した日本酒醸造過程モデルとその近似問題について 15
- 30 熊崎 耕太 (苫小牧工高専) 水分・二酸化炭素輸送を連立させた中性化過程を表す数理モデルの可解性について 15
- 31 佐藤 直紀 (長岡工高専) 愛木 豊彦 (日本女大理) 多孔質媒体の水分吸着現象を表す 1 次元自由境界問題の周期解の存在について 15
- 15:30~16:30 特別講演**
- 石田 祥子 (東京理大理) Chemotaxis-Navier–Stokes 系とその周辺の数学解析

函数解析学

9月13日(日) 第VIII会場

14:30~16:30

- 1 香川 智修 (東京都市大) The Hermite function expansions of the Heaviside function 15

- 2 香川智修 (東京都市大) A characterization of the generalized functions via the special Hermite expansions 15
岡 康之 (釧路工高専)
- 3 片岡清臣 (東大数理)* 実解析的パラメーターをもつ佐藤超関数に対するソボレフ型 2 次形式と
山崎海斗 ((株)東京出版) その応用 10
- 4 谷口晃一 (中大理工)* Schrödinger 作用素の関数の L^p -有界性について 15
岩 潤 司 (阪市大理)
松山登喜夫 (中大理工)
- 5 山岸弘幸 (産業技術高専) 棒のたわみの周期境界値問題とソボレフ不等式の最良定数 15
亀高惟倫 (阪大)
永井 敦 (日大生産工)
- 6 新國裕昭 (前橋工科大) Spectral structure of periodic Schrödinger operators with two potentials
on the degenerate zigzag nanotubes 15
- 7 日高 建 (九大数理) 準相対論的パウリ・フィールツ模型の自己共役性と基底状態の存在 15
廣島文生 (九大数理)

17:00~18:00 特別講演

門脇光輝 (滋賀県大工) Spectral analysis for wave propagation in two-layered media

9月14日(月) 第VIII会場

9:30~12:00

- 8 北川宜稔 (東大数理) Classification of multiplicity-free holomorphic discrete series representations 15
- 9 中濱良祐 (東大数理) Laguerre semigroups for functions on symmetric cones and the Bessel functions 15
- 10 久保利久 (東大数理) On the reducible points for the generalized Verma modules 15
Haian He (BICMR)
R. Zierau
(Oklahoma State Univ.)
- 11 笹木集夢 (東海大理) Remarks on visible actions on spherical nilpotent orbits 15
- 12 伊師英之 (名大多元数理)* 凸錐上の関数のラプラス変換とルジャンドル変換 15
- 13 山崎貴史 (九大数理)* 向き付けグラフを介して等質開凸錐を具現化する 15
野村隆昭 (九大数理)
- 14 釣井達也 (阪府大理) A hypergroup arising from characters of a compact hypergroup and its
subhypergroup 15
山中聡恵 (奈良女大理)
河上 哲 (奈良教育大)
- 15 山中聡恵 (奈良女大理) A commutative hypergroup associated with a hyperfield 15
釣井達也 (阪府大理)
河上 哲 (奈良教育大)

13:30~14:30 特別講演

松本 詔 (鹿児島大理) Weingarten calculus と 対称群の調和解析

9月15日(火) 第VIII会場

9:00~12:00

- 16 伊佐浩史(前橋工科大) Divergences on the paths $A \natural_x B$ and $A \natural_{x,r} B$ 15
 伊藤公智(前橋工科大)
 遠山宏明(前橋工科大)
 亀井栄三郎
 渡邊雅之(前橋工科大)
- 17 宇田川陽一(東京理大理) Some properties of weighted operator means due to Pálfia and Petz .. 10
 山崎丈明(東洋大理工)
 柳田昌宏(東京理大理)
- 18 瀬尾祐貴(大阪教育大教育) 一般化した Tsallis 相対作用素エントロピーについて 10
- 19 藤井正俊(大阪教育大) 正作用素に対する Heron mean に関連した不等式 15
 古市茂(日大文理)
 中本律男
- 20 藤井淳一(大阪教育大) フィボナッチ行列とエニオンの行列表現 15
- 21 大坂博幸(立命館大理工) Symmetric operator monotone functions and operator means 15
 和田州平(木更津工高専)
 鶴見幸大(立命館大理工)
- 22 綿谷安男(九大数理)* 五角形を直和成分にもつような Hilbert 空間の3つの部分空間の配置 .. 15
 榎本雅俊
- 23 松本健吾(上越教育大)* Strongly continuous orbit equivalence of topological Markov shifts and Cuntz–Krieger algebras 15
- 24 小沢登高(京大数理研) The Furstenberg boundary and C^* -simplicity 15
- 25 長谷川慧(九大数理) 融合積 C^* 環の K 核型性 15
- 26 岡安類(大阪教育大) Haagerup approximation property via bimodules 15
 小沢登高(京大数理研)
 戸松玲治(北大理)

14:15~16:45

- 27 磯野優介(京大数理研) Unique prime factorization and bicentralizer problem for a class of type III factors 15
- 28 戸松玲治(北大理) 自由積因子環の core の fullness の特徴付け 15
 植田好道(九大数理)
- 29 増田俊彦(九大数理) 離散従順群の単射的因子環への外部的作用 (G -kernel) の分類について .. 15
- 30 後藤聡史(上智大理工) Flat part commuting square に関する注意 10
- 31 柳研二郎(山口大理工) 忠実度とトレース距離に関連した不等式の一般化について 15
- 32 高橋眞映(東邦大理) 半単純可換 Banach 環の構成する Lau 環の乗作用素の特徴付け 15
- 33 阿部敏一(新潟大自然) 距離構造から定義される代数構造 15
- 34 泉池敬司(新潟大自然・新潟大理)* Path connected components in weighted composition operators on the disk algebra with the essential operator norm. 15
 泉池佑子

- 35 細川卓也(茨城大工) Weighted composition operators between Hilbert spaces of analytic functions in Hilbert-Schmidt norm topologies 15
 泉池敬司(新潟大自然)
 大野修一(日本工大)

17:00~18:00 特別講演

- 羽鳥理(新潟大自然) Isometries on substructures of function algebras and operator algebras

統 計 数 学

9月13日(日) 第VII会場

9:30~12:00

- 1 久保田直樹(日大理工) Lower Gaussian concentration for the crossing random walk in random potentials 15
 2 竹居正登(横浜国大工) 半直線上の linearly edge-reinforced random walk について 10
 3 阿部圭宏(京大理) 2次元単純ランダムウォークの局所時間の最大値と最小値 10
 4 福山克司(神戸大理)* Metric discrepancy results for complex geometric progressions 5
 久利典之(大同生命保険(株))
 5 瀬戸口貴義((有)瀬戸口瓦工場) 孤立した大きな部分商を持つ無理数回転の discrepancy の長期的振る舞い 15
 高嶋恵三(岡山理大理)
 6 濱名裕治(熊本大理) 定数ドリフトをもつブラウン運動の到達時刻と Wiener sausage について 15
 松本裕行(青学大理工)
 7 鈴木由紀(慶大医)* A diffusion process with a random potential consisting of two contracted self-similar processes 15
 8 今村卓史(千葉大理) O'Connell-Yor ランダムポリマーモデルにおける行列式構造 15
 笹本智弘(東工大理工)
 9 長田博文(九大数理) 無限粒子系に対応したディリクレ形式の芯集合 10
 種村秀紀(千葉大理)
 10 伊藤 悠(阪大基礎工) Differential equations driven by rough paths: an approach via fractional calculus 15

14:15~14:45

- 11 畑 宏明(静岡大教育) Risk-sensitive asset management with general factor models 15
 12 山崎和俊(関西大システム理工) Brownian bridge の最適二回停止問題 15

15:00~16:00 特別講演

- 塩沢裕一(岡山大自然) 対称マルコフ過程の大域的性質とディリクレ形式

16:15~17:15 特別講演

- 廣島文生(九大数理) Feynman-Kac 型公式の場の量子論への応用

9月14日(月) 第VII会場

9:30~11:30

- 13 酒 匂 宏 樹 (新 潟 大 工) 逆正弦法則, 量子古典対応, 直交多項式 15
西 郷 甲 矢 人 (長 浜 バイ オ 大)
- 14 田 中 康 平 (信 州 大 経 済) 圏論的視点からの量子確率論 15
元 山 齊 (青 学 大 経 済)
- 15 長 谷 川 彩 子 (お 茶 の 水 女 大 理) On limit spectral measures of Marchenko–Pastur limit of random matrices with dependent entries and an application of fluctuations 15
佐 久 間 紀 佳 (愛 知 教 育 大 教 育)
吉 田 裕 亮 (お 茶 の 水 女 大 理)
- 16 中 津 智 則 (立 命 館 大 理 工) Integration by parts formulas concerning maxima of some one-dimensional SDEs with applications 15
- 17 田 口 大 (立 命 館 大 理 工) Approximation for non-smooth functionals of SDEs with irregular drift 15
 Hoang-Long Ngo
 (Hanoi Nat. Univ. of Edu.)
- 18 天 羽 隆 史 (立 命 館 大 理 工) Convergence implications via dual flow method 15
結 城 郷 (立 命 館 大 理 工)
田 口 大 (立 命 館 大 理 工)
- 19 吉 川 和 宏 (立 命 館 大 理 工) SLK martingales and representations of the Virasoro algebra 10
天 羽 隆 史 (立 命 館 大 理 工)
- 20 小 川 重 義 (立 命 館 大 理 工) Haar 系 SFC による非因果的関数の同定 10
植 村 英 明 (愛 知 教 育 大 教 育)

11:30~12:00 統計数学分科会総会

9月15日(火) 第VII会場

9:30~12:00

- 21 小 山 民 雄 (東 大 情 報 理 工) 特殊直交群上の Fisher 分布の正規化定数が満たす微分方程式系について 15
- 22 須 藤 孝 浩 (東 京 理 大 理 工) 正方分割表における一般化周辺同等性と準対称性の構造をもつモデル .. 15
生 亀 清 貴 (東 京 理 大 理 工)
富 澤 貞 男 (東 京 理 大 理 工)
- 23 渋谷 明 (東 京 理 大 理 工) 順序カテゴリ正方分割表における対角指数対称モデルの一般化と分解 .. 15
生 亀 清 貴 (東 京 理 大 理 工)
富 澤 貞 男 (東 京 理 大 理 工)
- 24 前 田 良 太 朗 (東 京 理 大 理 工) 順序カテゴリ正方分割表における拡張二重線形対角パラメータ対称モデル 10
田 畑 耕 治 (東 京 理 大 理 工)
富 澤 貞 男 (東 京 理 大 理 工)
- 25 八 木 文 香 (東 京 理 大 理) 2 標本問題における単調欠測データの下での平均ベクトルの尤度比検定について 15
瀬 尾 隆 (東 京 理 大 理)
- 26 笹 渕 祥 一 (九 大 芸 工) 共分散行列が未知の場合の順序制約の下での平均ベクトルの均一性の検定統計量の分布の性質について 10

- 27 矢田 和善 (筑波大数理物質) 高次元二標本問題における最適性について 15
青嶋 誠 (筑波大数理物質)
- 28 須藤 慶大 (早大理工) 正規定常過程の自己共分散行列の縮小推定 10
- 29 長幡 英明 (早大理工) 高次元時系列データの判別解析及びクラスター解析 15
劉 言 (早大基幹理工)
内山 弘隆 (早大基幹理工)
谷口 正信 (早大基幹理工)
- 30 前園 宜彦 (九大数理) カーネル法による密度比推定量の漸近表現について 10
森山 卓 (九大数理)

14:15~15:15

- 31 高橋 弘 (日大理工) M -dependent 確率変数列に対する Bahadur 表現について 10
吉原 健一 (横浜国大*)
- 32 荻原 哲平 (統計数理研) 高頻度観測金融データに対する最尤型推定法 15
- 33 佃 康司 (久留米大バイオ統計センター) The Ewens sampling formula における大きな mutation parameter の推定問題 15
- 34 橋本 真太郎 (筑波大数理物質) Reference prior via α -divergence in a non-regular multi-parametric case 15
小池 健一 (筑波大数理物質)

15:30~16:30 特別講演

阿部 俊弘 (南山大理工) シリンダー上の確率分布とその周辺

16:40~17:40 特別講演

鎌谷 研吾 (阪大基礎工) Asymptotic theory of Markov chain Monte Carlo method in high-dimension

9月16日(水) 第VII会場

9:30~12:00

- 35 齋藤 裕 (新潟大自然) スカラー化手法を用いたミニマックス不等式定理の集合値拡張 10
田中 環 (新潟大自然)
山田 修司 (新潟大理)
- 36 鈴木 聡 (島根大総合理工) 準凸計画問題における解集合の特徴付けについて 15
黒岩 大史 (島根大総合理工)
- 37 盧 暁南 (名大情報) Applications of difference families to graceful labeling of digraphs 15
神保 雅一 (中部大現代教育)
- 38 佐竹 翔平 (名大情報) 有向グラフの asymmetry と確率的手法 15
澤 正憲 (神戸大システム情報)
神保 雅一 (中部大現代教育)
- 39 澤 正憲 (神戸大システム情報) 測度空間上のデザイン理論の構築に向けて III — Sobolev の定理とその一般化 15
- 40 栗田 正秀 (国際自然研) Existence conditions for balanced fractional 2^m factorial designs of resolution $R^*(\{1\}|\Omega_4)$ with $N < \nu_4(m)$ 15
兵頭 義史 (岡山理大総合情報研・国際自然研)
弓場 弘 (国際自然研)

41	松原和樹 (中央学院大商) 景山三平 (東京理大)	Pairwise additive 1-rotational BIB designs	15
42	青木敏 (神戸大理) 日比孝之 (阪大情報) 大杉英史 (関西学院大理工)	Markov chain Monte Carlo methods for the Box-Behnken designs and centrally symmetric configurations	15
43	平尾将剛 (愛知県立大情報)	QMC design sequences generated by determinantal point processes on the sphere	15

応用数学

9月13日(日) 第III会場

9:30~12:00

1	藤本実 (精華科学研) 上原邦彦 (帝塚山大経営)	Goldbach 予想について	10
2	藤本実 (精華科学研) 上原邦彦 (帝塚山大経営)	素因数分解と NP 完全問題の限界必要計算時間の関係について	10
3	新藤伸夫	任意の極大平面グラフの辺の三色分解	10
4	潮和彦 (近畿大理工)	Balanced C_8 -foil designs and related designs	15
5	佐藤巖 (小山工高専) 三橋秀生 (宇都宮大教育) 森田英章 (室蘭工大)	A new determinant expression for the weighted Bartholdi zeta function of a digraph	15
6	野崎寛 (愛知教育大)	Maximizing the order of a regular graph of given valency and second eigenvalue	15
7	Suh-Ryung Kim (Seoul Nat. Univ.) Jung Yeun Lee (Seoul Nat. Univ.) Boram Park (Asia Univ.) 佐野良夫 (筑波大システム情報)	ダイヤモンドを含まないグラフの競争数について	10
8	小畑久美 (近畿大工) 田澤新成 (近畿大*) 山下登茂紀 (近畿大理工)	グラフとその補グラフがともに 2 連結であるグラフの数え上げ	15
9	野口健太 (慶大理工)	完全グラフの k 角形分割埋め込み	10
10	藤沢潤 (慶大商)	射影平面の三角形分割におけるマッチング拡張性	15

14:15~16:20

- 11 藤田 慎也 (横浜市大国際総合) A new approach towards a conjecture on intersecting three longest paths
古谷 倫貴 (東京理大理) 10
Reza Naserasr (Univ. Paris-Sud 11)
小関 健太
(国立情報学研・JST ERATO)
- 12 斎藤 明 (日大文理) Extendability of the complementary prism of a bipartite graph 15
N. Ananchuen (Silpakorn Univ.)
W. Ananchuen
(Sukhothai Thammathirat Open Univ.)
- 13 鈴木 章斗 (信州大工) 量子ウォークのスペクトル写像定理と生成子 15
瀬川 悦生 (東北大情報)
- 14 瀬川 悦生 (東北大情報) 無限ツリー上の量子ウォークの発生の固有空間 15
樋口 雄介 (昭和大教養)
- 15 松江 要 (統計数理研) 単体的量子ウォーク:構築と問題提起 15
小栗 栖修 (金沢大自然)
瀬川 悦生 (東北大情報)
- 16 原瀬 晋 (立命館大理工) SFMT 擬似乱数発生法の統計的検定 15
木本 貴光
(株)リクルートホールディングス)
- 17 早水 桃子 重みつき木で表現可能な距離空間の特徴づけ 15
(総合研究大学院大・統計数理研)
福水 健次
(統計数理研・総合研究大学院大)

16:40~17:40 特別講演

- 松田 晴英 (芝浦工大工) グラフの木から連結因子へ

9月14日(月) 第Ⅲ会場

9:15~11:45

- 18 堀口 俊二 (新潟産大経済) 拡張 Halley 法 (土倉*・堀口・村瀬・Halley 法) の曲線の凹凸と曲率による収束比較式 10
- 19 堀口 俊二 (新潟産大経済) 3つの拡張 Halley 法 15
- 20 芳木 武仁 (東大数理) The improved order of the worst case error for α -smooth functions ... 15
合田 隆 (東大工)
鈴木 航介 (東大数理)
- 21 J. Dick Construction of interlaced polynomial lattice rules achieving accelerating convergence for infinitely differentiable functions 15
(Univ. New South Wales)
鈴木 航介 (東大数理)
合田 隆 (東大工)
芳木 武仁 (東大数理)
- 22 遠藤(渡邊)隆子 (お茶の水女大理) 2相系量子ウォークの極限分布とトポロジカル絶縁体の数理 15
今野 紀雄 (横浜国大工)
小布施 秀明 (北大工)

31 応用数学

- 23 三橋秀生 (宇都宮大教育) 有限グラフ上の離散時間四元数量子ウォーク 15
今野紀雄 (横浜国大理工)
佐藤巖 (小山工高専)
- 24 太田克弘 (慶大理工) グラフが同じ長さの点素な偶閉路を含むための次数条件 15
江川嘉美 (東京理大理)
藤田慎也 (横浜市大国際総合)
佐久間雅 (山形大地域教育)
- 25 江川嘉美 (東京理大理) 小さい奇位数道を持たない path-factor の存在 15
古谷倫貴 (東京理大理)
小関健太
(国立情報学研・JST ERATO)
- 26 安藤清 Conditions for k -connected graphs to have a contractible edge 15
(国立情報学研・JST ERATO)

13:15~14:15 特別講演

- 落合啓之 CG 映像制作の数理
(九大IMI・JST CREST)

9月15日(火) 第Ⅲ会場

9:30~11:55 特別セッション「量子ウォークと関連する話題」

- 今野紀雄 (横浜国大工) 量子ウォークの数理的構造 45
- 鹿野豊 Discrete time quantum walk and quantum dynamical simulation 45
(分子科学研・Chapman Univ.・東工大応セラ研)
- 小布施秀明 (北大工) 量子ウォークとトポロジカル絶縁体の邂逅 45

14:15~17:25

- 27 大林一平 (東北大AIMR) Continuation of point clouds via persistence diagrams 15
M. Gameiro (Univ. de São Paulo)
平岡裕章 (東北大AIMR)
- 28 草野元紀 (東北大理工) パーシステント図のカーネル関数 15
平岡裕章 (東北大AIMR)
福水健次 (統計数理研)
- 29 川原田茜 (静岡県立大経営情報) 二次元セル・オートマトンが生成する図形のフラクタル性について 10
- 30 松江要 (統計数理研) Slow shadowing: slow manifold 近くの軌道の効率的な追跡 15
- 31 矢崎成俊 (明大理工) ある画像輪郭抽出法の直接法と等高面の方法の比較 15
佐藤健太郎 (富士ソフト(株))
P. Pauš
(明大理工・Czech Tech. Univ. in Prague)
- 32 中島禎志 (東京電機大理工)* 保険会社の存続問題 15
西岡國雄 (中大商)
佐藤定夫 (東京電機大理工)
- 33 青木隆明 (京大経済研) Optimal control problem with quasi-geometric discounting revisited .. 15

- 34 渡辺雅二 (岡山大環境) Mathematical formulation for exogenous type microbial depolymerization process 15
河合富佐子
 (京都工繊大ナノ材料・デバイス研究センター)
- 35 三宅常時 (宇部工高専) 二分法を用いた接線分岐集合の一計算方法 15
勝田祐司 (宇部工高専)
- 36 本田あおい (九工大情報工) Inclusion-exclusion integral(包除積分) —非加法的単調測度による積分— 15
岡崎悦明 (ファジィシステム研)
- 37 坂口文則 (福井大工) ベクトルの準直交化を用いた微分方程式の整数型解法と収束の速い一般化連分数との2つの接点 15

9月16日(水) 第Ⅲ会場

9:30~12:00

- 38 渡利正弘 (沖縄工高専) Branching pattern models of two subtropical tree species in Okinawa Island I 15
- 39 渡利正弘 (沖縄工高専) Branching pattern models of two subtropical tree species in Okinawa Island II 10
- 40 今隆助 (宮崎大工) 一回繁殖型 Leslie 行列モデルにおける周期解の分岐 15
- 41 後藤田剛 (京大理) α 点渦系の3体問題におけるエンストロフィー散逸解の存在 15
- 42 田中吉太郎 (明大先端数理) 葉序形成の反応拡散系モデルにおける特異極限問題 15
二宮広和 (明大総合数理)
三村昌泰 (明大先端数理)
- 43 出原浩史 (宮崎大工) 走化性-増殖方程式におけるパターン形成 15
久藤衡介 (電通大情報理工)
辻川亨 (宮崎大工)
- 44 穴田浩一 ある準線形放物型偏微分方程式の Type II 爆発解に関する考察 15
 (早大高等学院・芝浦工大システム理工)
石渡哲哉
 (芝浦工大システム理工)
- 45 谷文之 (明大理工) Inertial effect on weakly nonlinear analysis for two-phase Hele-Shaw problem 15
- 46 矢崎成俊 (明大理工) 基本解近似解法を用いた Hele-Shaw 問題の数値計算について 15
榊原航也 (東大数理)

14:15~16:45

- 47 及川一誠 (早大理工) On finite element solutions when triangles are almost flat 15
- 48 佐々木多希子 (東大数理) 抽象的 Cauchy 問題に対する splitting method の誤差解析 15
太田雅人 (東京理大理)
- 49 高安亮紀 (早大理工) Verified numerical enclosure of blow-up time for ODEs 15
松江要 (統計数理研)
佐々木多希子 (東大数理)
田中一成 (早大理工)
水口信 (早大理工)
大石進一 (早大理工)

- 50 渡部善隆 (九大情報・JST CREST) Kolmogorov 問題の精度保証付き数値計算に対するいくつかの考察 15
- 51 木下武彦 (京大国際融合教育研究推進センター・京大数理研) H^3 正則性を持つ一般多角形領域上の Poisson 方程式の解について 10
渡部善隆 (九大情報基盤研究開発センター・JST CREST)
中尾充宏 (佐世保工高専)
- 52 剣持智哉 (東大数理) 高階項を持つ付着性障害物問題の離散化について 15
- 53 井元佑介 (九大数理) 熱方程式に対する時間陰的な粒子法の誤差評価 15
田上大助 (九大IMI)
- 54 劉雪峰 (新潟大自然) 自己共役微分作用素の固有値の精度保証付き下界評価について 15
- 55 榊原航也 (東大数理) 仮想点ならびに重み付き平均条件を用いた代用電荷法について 15
矢崎成俊 (明大理工)
- 17:00~18:00 特別講演**
宮路智行 (明大MIMS) 非線形・非平衡下でのビリヤード問題:計算機援用解析

トポロジー

9月13日(日) 第V会場

9:50~12:00

- 1 瀧村祐介 (学習院中) Strong and weak (1, 2, 3) homotopies on knot projections 15
伊藤昇 (早大高等研)
- 2 伊藤昇 (早大高等研) Based chord diagrams for spherical curves 10
- 3 村尾智 (筑波大数理物質) On the extension of a fundamental theorem in braid theory for handlebody-braids 10
- 4 鈴木正明 (明大総合数理) Non-meridional epimorphisms of knot groups 10
Jae Choon Cha (POSTECH)
- 5 寺垣内政一 (広島大教育) 擬交代絡み目と Kauffman 多項式 10
- 6 北野晃朗 (創価大理工) 結び目群の $SL(2; \mathbb{C})$ -表現から定まる \mathbb{C}^2 -係数ねじれ 1 次元コホモロジーと twisted Alexander polynomial 10
- 7 伊藤哲也 (京大数理研) Generalized Jones–Kawamuro conjecture 10
- 8 石井敦 (筑波大数理物質) Group, quandle, and mixed (co)homologies 10
S. Carter (Univ. of South Alabama)
Masahico Saito (Univ. of South Florida)
田中心 (東京学大教育)

- 9 佐藤光樹 (東工大理工) $(2, q)$ -ケーブル結び目の1手術の Heegaard Floer d -不変量 10
- 10 原田新也 (東工大情報理工) Hasse–Weil zeta functions of SL_2 -character varieties of certain closed arithmetic hyperbolic 3 manifolds 10
- 11 山田裕一 (電通大) Four dimensional manifolds constructed by lens space surgeries 10
丹下基生 (筑波大数理物質)

14:15~15:15 特別講演

- 野原雄一 (香川大教育) Lagrangian fibrations on Grassmannians and mirror symmetry

15:30~17:15

- 12 中村伊南沙 (東大数理) チャート付き1-ハンドルを付加して得られる2次元ブレイド 10
- 13 大場貴裕 (東工大理工) コンパクト Stein 曲面とブレイド状曲面 15
- 14 志摩亜希子 (東海大理) C-minimal 5-charts with four crossings 15
永瀬輝男 (東海大*)
- 15 早野健太 (北大理) 4次元トーラス上の種数3のレフシェッツペンシルのモノドロミーについて 15
浜田法行 (東大数理)
- 16 大森源城 (東工大理工) 非有向閉曲面の写像類群のレベル2ツイスト部分群の有限生成系 15
小林竜馬 (石川工高専)
- 17 笠原泰 (高知工科大) 曲面の写像類群における単純閉曲線と線型性の視覚化について 10
- 18 逆井卓也 (東大数理) Tautological algebra of mapping class group and representation theory 15
鈴木正明 (明大総合数理)
森田茂之 (東大*・東工大*)

9月14日(月) 第X会場

10:30~10:45 2015年度日本数学会幾何学賞授賞式**10:50~11:50 2015年度日本数学会幾何学賞受賞特別講演**

- 入谷寛 (京大理) トーリック多様体のミラー対称性

13:15~14:15 2015年度日本数学会幾何学賞受賞特別講演

- 佐伯修 (九大IMI) 安定写像と多様体のトポロジー

9月15日(火) 第V会場

9:50~12:00

- 19 中山裕道 (青学大理工) 弧状連結ではないが連結な極小集合を持つ曲面の微分同相写像の構成 .. 15
- 20 山本卓宏 (九州産大工) 境界付き曲面上のモース関数の同境界群 15
- 21 粕谷直彦 (青学大社会情報) 偶数次元ユークリッド空間の概複素部分多様体 15
A. J. Di Scala (Politecnico di Torino)
D. Zuddas (KIAS)

22	粕谷直彦 (青学大社会情報) A. J. Di Scala (Politecnico di Torino) D. Zuddas (KIAS)	\mathbb{R}^4 上のケーラーでない複素構造 ……………	15
23	安井弘一 (広島大理)	Corks, exotic 4-manifolds and knot concordance ……………	15
24	S. Akbulut (Michigan State Univ.) 安井弘一 (広島大理)	Contact 5-manifolds admitting open books with exotic Stein pages ……	10
25	堀内智広 (中大理工) 三松佳彦 (中大理工)	Reeb components of leafwise complex foliations and their symmetries ……………	15
26	森 淳秀 (阪市大数学研)*	接触構造と葉向シンプレクティック葉層 ……………	15
14:15～15:45			
27	松橋英市 (島根大総合理工) B. Espinoza (Univ. of Pittsburgh at Greensburg)	Arcwise increasing map について ……………	10
28	韓 呼和 (横浜国大環境情報) 西村尚史 (横浜国大環境情報)	The spherical dual transform is an isometry for spherical Wulff shapes ……………	15
29	増田高行 (阪 大 理)	ローレンツ変換群の貼り合わせ定理 ……………	10
30	石黒賢士 (福岡大理) 古場嵩浩 (福岡大理)	Modular invariants and Weyl groups ……………	10
31	須山雄介 (阪市大理)	非特異で完備な扇から得られる単体的 2 球面 ……………	10
32	畑中美帆 (阪市大理)	ルート系と graph associahedrons の facet vectors との関係について ……	10
33	栢田幹也 (阪市大理) ^b 阿部 拓 (阪市大数学研・Univ. of Toronto) 原田芽ぐみ (McMaster Univ.) 堀口達也 (阪市大理)	The cohomology of regular Hessenberg varieties and representations of the symmetric group ……………	15

16:15～17:15 特別講演

呂 志 (復旦大)	Equivariant unitary bordism and equivariant cohomology Chern numbers
-----------	--

無 限 可 積 分 系

9月13日(日) 第IV会場

9:30～12:00

1	大久保勇輔 (名大多元数理) 栗田英資 (名大多元数理) 藤野弘基 (名大多元数理)	Ding-Iohara 代数のレベル 2 表現の結晶化 ……………	15
---	--	-----------------------------------	----

- 2 松本拓也 (名大高等研究院・名大多元数理) 中心拡大された超リー代数 $\mathfrak{sl}(2|2)$ に付随する量子アファイン代数について 15
- 3 高崎金久 (近畿大理工) Closed vertex 上の位相的弦理論の開弦振幅 15
中津了勇 (摂南大理工)
- 4 国場敦夫 (東大総合文化) 多状態 TASEP と四面体方程式 15
丸山翔也 (東大総合文化)
尾角正人 (阪市大理)
- 5 中西知樹 (名大多元数理) Quantum generalized cluster algebras and quantum dilogarithms of higher degrees 15
- 6 池田岳 (岡山理大理) シンプレクティック・グラスマン多様体の同変 Schubert 類に対する Pfaffian 和公式 15
松村朝雄 (岡山理大理)
- 7 池田岳 (岡山理大理) シンプレクティック・ベクトル束の K 理論的退化跡 15
松村朝雄 (岡山理大理)
成瀬弘 (山梨大教育)
T. Hudson (浦項工大)

14:15~15:15 特別講演

- 桑原敏郎 (Higher School of Economics) シンプレクティック多様体上のジェット束の変形量子化と頂点代数

9月14日(月) 第IV会場

9:30~12:00

- 8 佐々木良勝 (広島大理) Weierstrass' elliptic function solution to the autonomous limit of the string equation 10
- 9 長尾秀人 (明石工高専) パデ近似の q 差分パンルヴェ方程式への応用 15
- 10 増田哲 (青学大理工) $D_7^{(1)}$ 型 q -笹野系の有理解の構成 15
- 11 伊藤雅彦 (東京電機大未来) Sears-Slater の変換公式の一般化と BC_n 型楕円 Lagrange 補間函数 15
野海正俊 (神戸大理)
- 12 辻本諭 (京大情報) Exceptional Bannai-Ito polynomials 15
- 13 上野喜三雄 (早大理工) 2重対数関数とモノドロミー保存変形 15
- 14 井上玲 (千葉大理) Toric network and generalized discrete Toda lattice 15
T. Lam (Univ. of Michigan)
P. Pylyavskyy (Univ. of Minnesota)
- 15 岩尾慎介 (青学大理工) Kostant-Toda 階層, Totally nonnegative matrix と特異曲線 15
西山亨 (青学大理工)
小川竜 (東海大理)

13:00~14:00 特別講演

- 黒木玄 (東北大理) パンルヴェ系の τ 関数の正準量子化について

講演者各位へ：

時間の関係で多くの方の講演時間を制限したことを、ご了承ください。このような事情ですので講演時間を厳守するようにお願いいたします。講演時間が2/3を経過したとき第1鈴を鳴らし、講演時間終了ときに第2鈴を鳴らします。第2鈴が鳴った時点で、直ちに降壇していただきます。

無印はプロジェクタ使用の講演、*印は書画カメラ使用の講演で、b印は黒板またはホワイトボードのみでの講演です。*印は名誉教授です。脱落、誤記等がありましたら大会委員長までご連絡ください(メールアドレス program15sept@mathsoc.jp宛にお送りください)。共同講演者のいる一般講演においては下線の講演者が登壇者です。日本数学会の一般講演では登壇できるのは会員だけであることにご注意ください。

すべての一般講演、特別講演、企画特別講演の会場には、黒板またはホワイトボード、書画カメラ、プロジェクタのいずれもが設置されています。プロジェクタはVGA接続に対応しています。プロジェクタ使用の方はパソコンをお持ちください。Macintosh等VGA変換アダプタが必要な場合は、ご自身でご用意ください。パソコンとプロジェクタをつなぐ時間も講演時間に含まれます。セッション開始時間前や休憩時間などに接続確認をしてください。講演スライドをPDFファイルにしてUSBメモリへコピーしておく、書画カメラでも講演が出来るように講演スライドを印刷しておくなど、トラブルに備えた準備もお願いします。

参加者各位へ：

大学敷地内では、喫煙場所を除き全面禁煙です。

学内に駐車スペースはありませんので、公共交通機関をご利用下さい。自動車での入構はできません。

並楽館にいくつかの食堂があり、日曜日を含めた全日程で11:00から14:00まで営業しています。また、学内にはコンビニがあります。

休憩室(5号館3F 5322演習室, 5号館4F 5401教室, および6号館2F 519教室)では、会期中、無線LAN(Wi-Fi)が利用できます。利用希望の方は、休憩室内に置いてある書類に必要事項を記入の上、担当の係員までご提出下さい。接続に必要な情報をお知らせ致します。パーソナルコンピュータなどWi-Fi対応の情報機器は各自でご用意ください。

学会開催直前および開催中の緊急連絡のために携帯電話からも見られる以下のWebページがあります。

<http://mathsoc.jp/i/>

会合申込の団体代表者各位へ：

お弁当を申し込んでいて、オンラインシステム上で最終的な個数が未設定の場合は、申し込まれた方が8月30日(日) 23:59までに確定させてください。お弁当に関する照会先は

lunchbox15sept@mathsoc.jp

です。

委 員 会 等 日 程

12日(土)	数学ソフトウェアとフリードキュメント XXI	(11号館 4F 11408教室) ……………	(13:00~18:00)
	国立10大学等数学連絡会	(11号館 4F 11405教室) ……………	(13:30~16:30)
13日(日)	函数方程式論分科会委員会	(11号館 3F 11309演習室) ……………	(11:30~16:00)
	統計数学分科会(確率論関係)運営委員会	(11号館 4F 11401演習室) ……………	(12:00~13:00)
	代数学分科会運営委員会	(11号館 4F 11405教室) ……………	(12:00~13:00)
	「数学」編集委員会	(11号館 4F 11406教室) ……………	(12:00~13:00)
	教 育 委 員 会	(11号館 3F 11306教室) ……………	(12:30~14:00)
	学 術 委 員 会	(11号館 4F 11402演習室) ……………	(14:15~15:45)
	情報システム運用委員会	(11号館 3F 11303演習室) ……………	(14:30~16:30)
	教育委員会シンポジウム	(11号館 3F 11304教室) ……………	(14:30~16:30)
	評 議 員 会	(11号館 4F 11403教室) ……………	(17:00~19:30)
	理 事 会	(11号館 4F 11403教室) ……………	(19:30~20:30)
14日(月)	「数学通信」編集委員会	(11号館 3F 11306教室) ……………	(11:00~12:30)
	教育研究資金問題検討委員会	(11号館 3F 11307教室) ……………	(11:00~12:30)
	応用数学分科会運営委員会	(11号館 3F 11308教室) ……………	(11:45~13:15)
	実函数論分科会委員会	(11号館 4F 11402演習室) ……………	(12:00~12:50)
	トポロジー連絡会議	(11号館 4F 11406教室) ……………	(12:00~13:00)
	公立私立数学系学科懇談会幹事会	(11号館 4F 11401演習室) ……………	(12:00~13:00)
	函数解析学分科会委員会	(11号館 4F 11407教室) ……………	(12:00~13:00)
	男女共同参画社会推進委員会	(11号館 3F 11309演習室) ……………	(12:00~13:00)
	函数論分科会委員会	(11号館 4F 11405教室) ……………	(12:00~13:00)
	第21回工学系数学基礎教育研究会	(11号館 3F 11304教室) ……………	(12:40~14:40)
15日(火)	代数学分科会総会	(第II会場) ……………	(11:30~12:00)
	実函数論・函数解析学合同シンポジウム会議	(11号館 4F 11407教室) ……………	(12:00~13:00)
	幾何学分科会拡大幹事会	(11号館 3F 11307教室) ……………	(12:00~13:00)
	数学基礎論および歴史分科会運営委員会	(11号館 4F 11401演習室) ……………	(12:00~13:00)
	公立私立数学系学科懇談会	(11号館 4F 11408教室) ……………	(12:00~14:00)
	A S P M 編 集 委 員 会	(11号館 4F 11402演習室) ……………	(14:15~15:45)
	第40回教員養成系大学・学部数学教員懇談会	(11号館 4F 11406教室) ……………	(17:00~18:00)
	M S J メ モ ア ー ル 編 集 委 員 会	(11号館 3F 11302演習室) ……………	(17:00~19:00)
	国立22大学法人数学系教室懇談会	(11号館 4F 11405教室) ……………	(18:00~20:00)

懇 親 会 の お 知 ら せ

14日(月) 懇 親 会 (神山ホール 4F ラウンジふるさと) …………… (18:00~20:00)

懇親会に出席される方は、直接会場にお越しください。

多数の方のご出席をお待ちしております。

会 費 5,000円 (当日会場でお支払い願います。)

会 食 立食形式

なお、当日は総合講演者、企画特別講演者、特別講演者および市民講演会講演者等の方々をご招待する予定です。

会 場 案 内

日本数学会 2015 年度秋季総合分科会

期 日 : 2015 年 9 月 13 日(日)~16 日(水)
 会 場 : 京都産業大学
 〒603-8555 京都市北区上賀茂本山
 連 絡 先 : 京都産業大学理学部数学教室
 〒603-8555 京都市北区上賀茂本山
 Email : kyoto-sangyo15sept@mathsoc.jp
 Tel : 090-1791-3483 (会期中)
 公式 WEB : <http://mathsoc.jp/meeting/kyoto-sangyo15sept/>

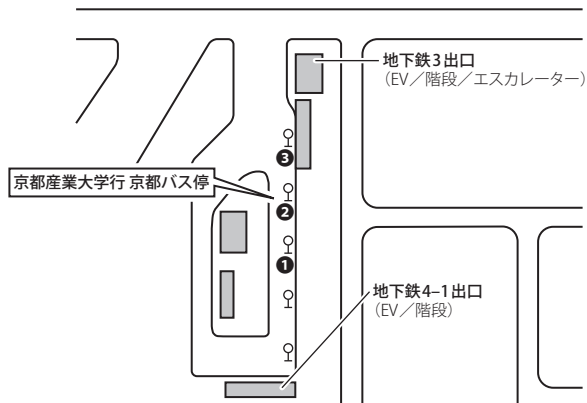
講 演 会 場

講 演 会 場	講義室名等	分 科 会 等
第 I 会 場	11 号館 3F 11304 教室	数学基礎論および歴史・企画特別講演
第 II 会 場	6 号館 4F 514 教室	代数学・企画特別講演
第 III 会 場	6 号館 4F 515 教室	応用数学・企画特別講演
第 IV 会 場	6 号館 2F 518 教室	無限可積分系・実函数論・企画特別講演
第 V 会 場	5 号館 4F 5405 教室	トポロジー・企画特別講演
第 VI 会 場	5 号館 4F 5406 教室	函数方程式論・企画特別講演
第 VII 会 場	5 号館 4F 5407 教室	統計数学
第 VIII 会 場	5 号館 3F 5301 教室	函数解析学
第 IX 会 場	5 号館 3F 5302 教室	函数論
第 X 会 場	5 号館 3F 5303 教室	幾何学
総合講演会場	神山ホール	
市民講演会会場	神山ホール	

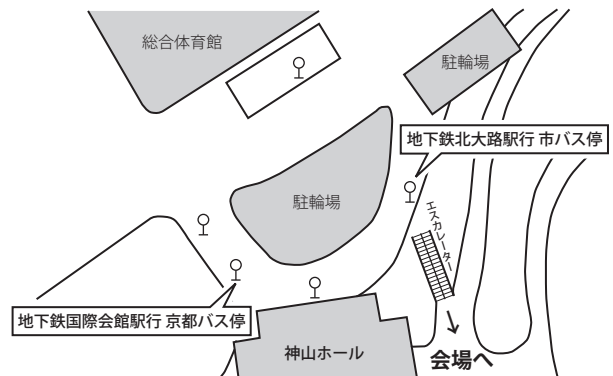
そ の 他 の 案 内

会 費 受 付	5 号館 2F 5229 演習室
アブストラクト販売	〃
休 憩 室	5 号館 4F 5401 教室・5402 教室 5 号館 3F 5322 演習室・5323 演習室 5 号館 1F 5191 談話コーナー・6 号館 2F 519 教室 11 号館 3F 11303 教室 (15~16 日)
書 籍 展 示	5 号館 2F 5297 教室・5298 教室
大 会 本 部	11 号館 2F 11201 AV 教室
懇 親 会	神山ホール 4F ラウンジふるさと

アクセスマップ



地下鉄国際会館駅前バス停

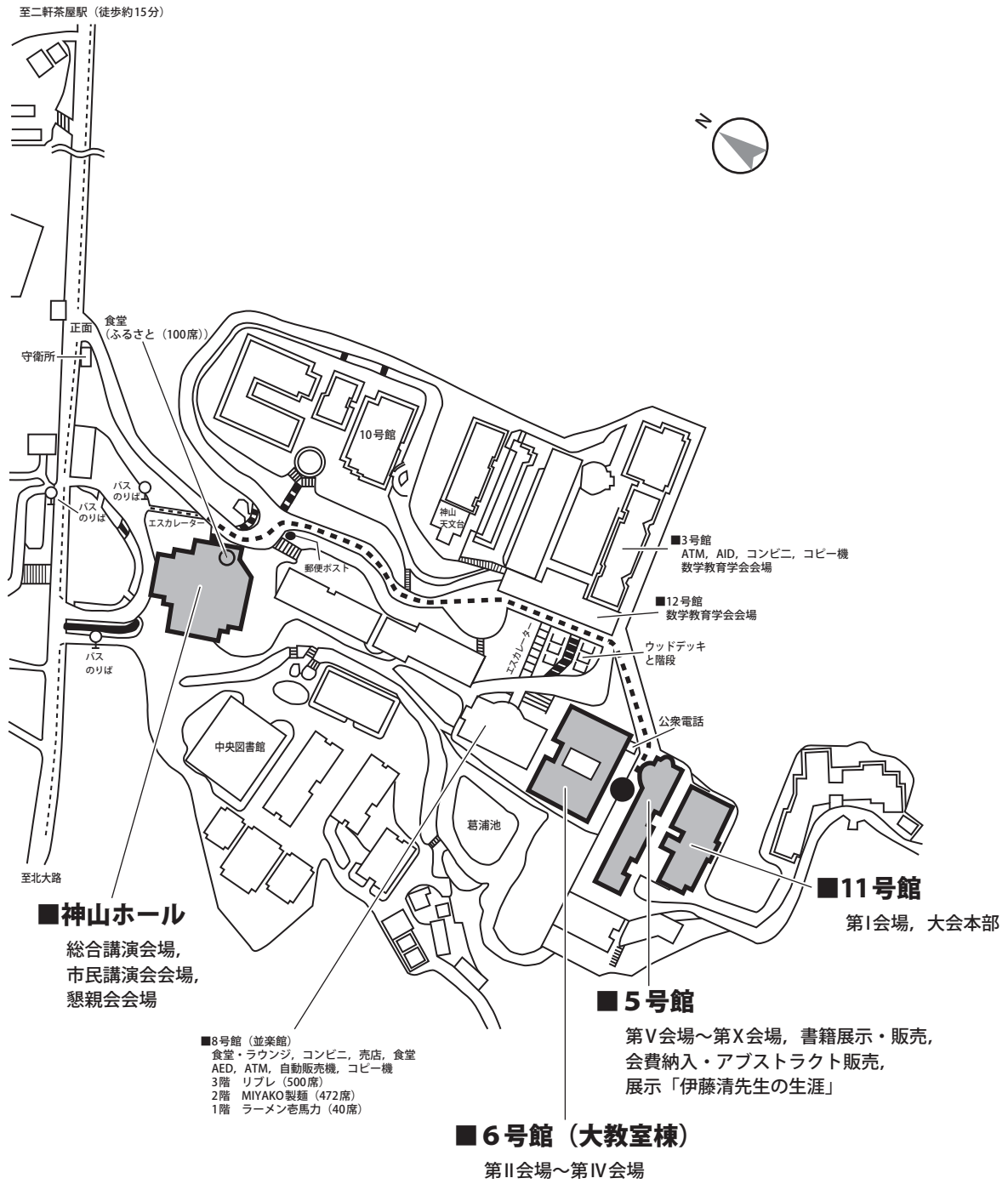


京都産業大学前バス停

- 京都市営地下鉄烏丸線
京都駅→20分→国際会館駅 (290円)
- 京都バス (推奨ルート)
地下鉄国際会館駅前→約10分→京都産業大学前 (200円)
朝夕の増便を京都バスに依頼中です。(決まり次第, 秋季総合分科会ホームページに掲載します.)
支払い時に混乱のないよう, 小銭のご用意にご協力ください。
- 京都市営バス
北大路バスターミナル→約15分→京都産大前 (230円)
- 叡山電鉄
鞍馬線の二軒茶屋駅から徒歩約15分

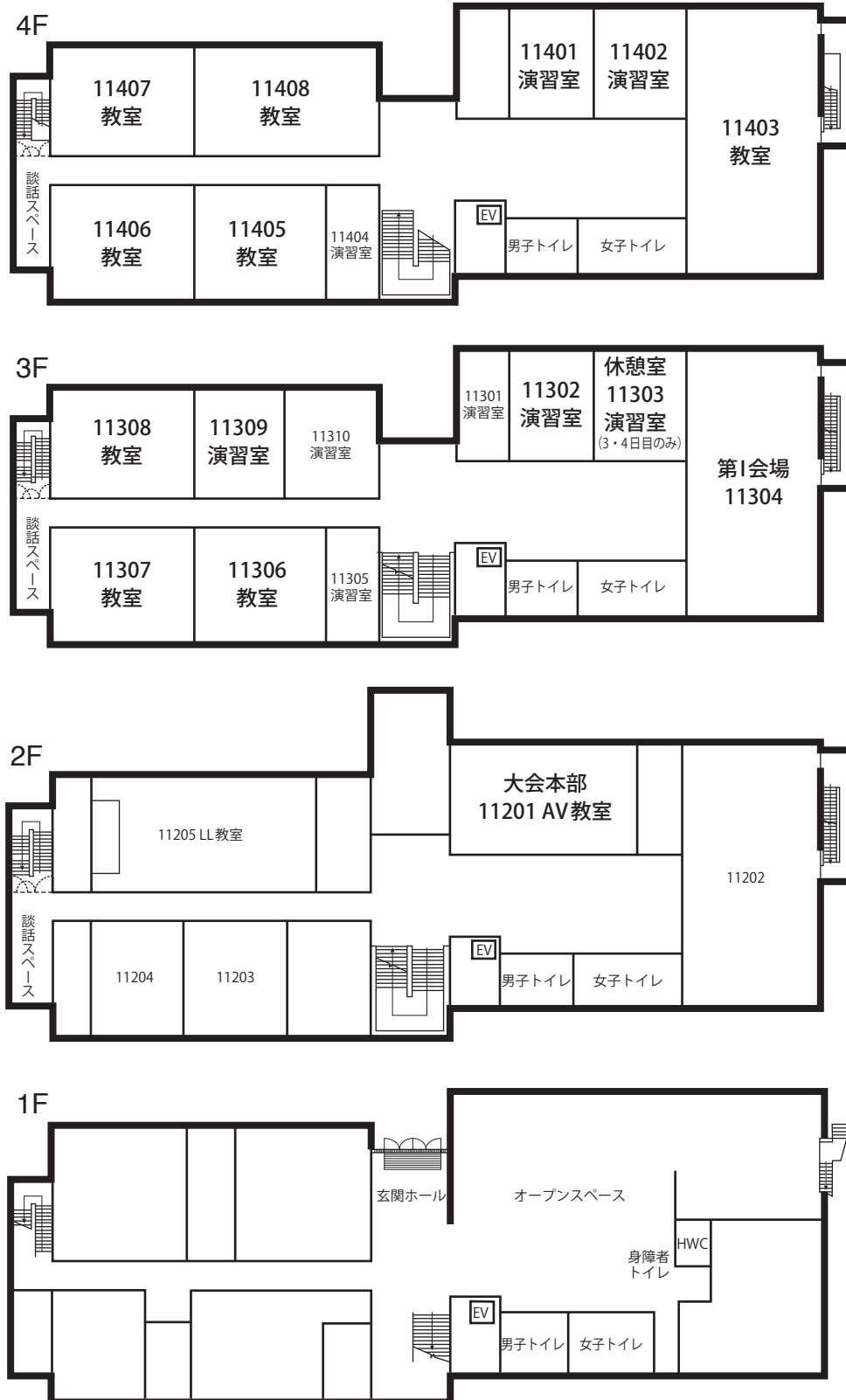
※京都市営地下鉄および京都市営バスでは交通系ICカード(Suica等)が使えますが, 京都バスおよび叡山電鉄では使えません。

キャンパスマップ

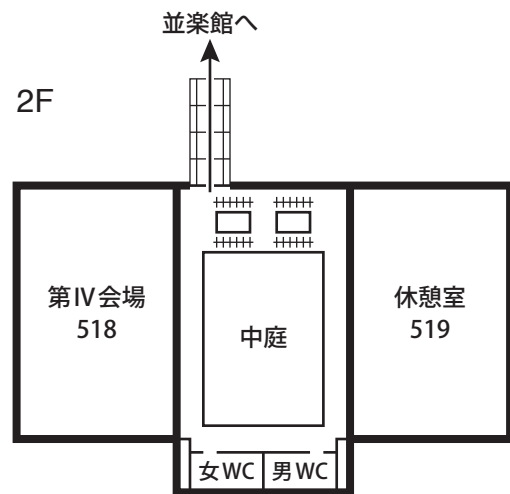
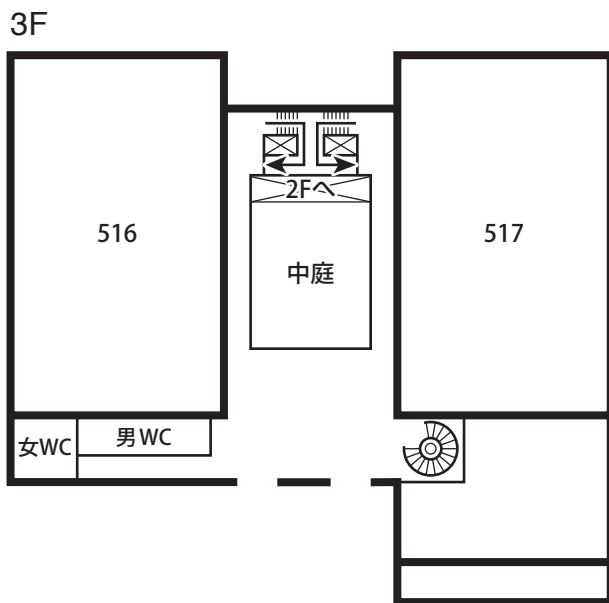
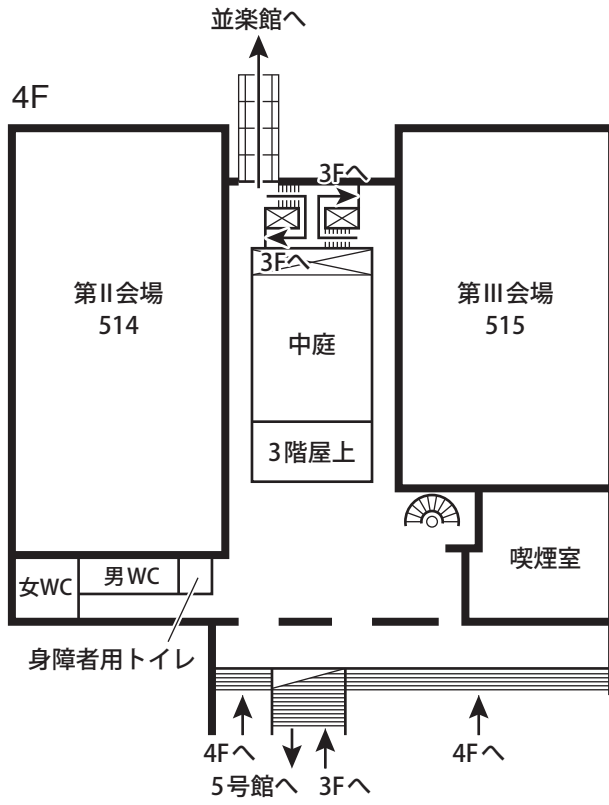


棟内図

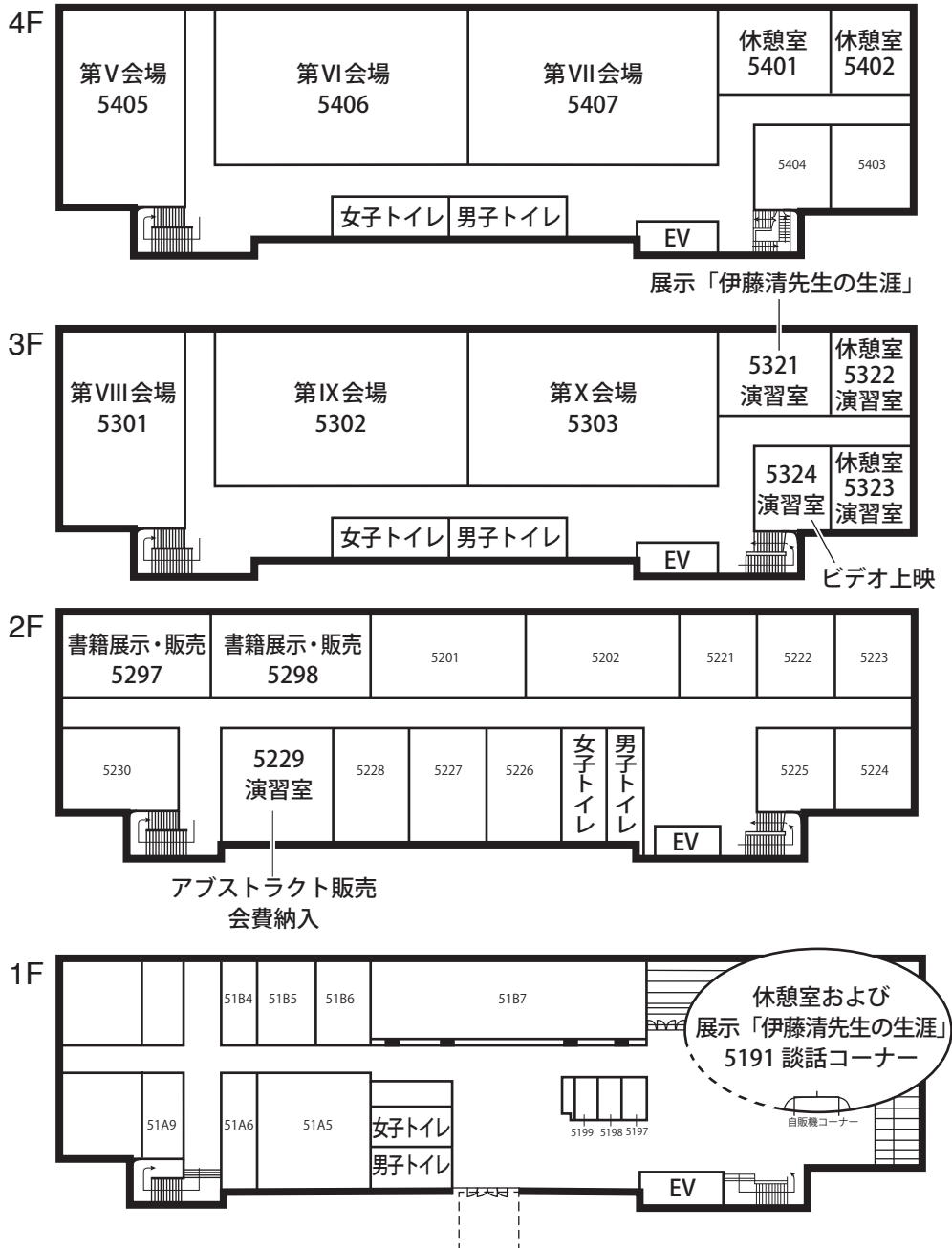
11号館



6号館(大教室棟)



5号館



会費および抽象画受付時間

13日(日) 8:30~15:00

14日(月) 8:30~16:00

15日(火) 8:30~16:00

16日(水) 8:30~13:00