

2023 日本数学会 年会プログラム

期 日 2023年3月15日(水)～3月18日(土)
 会 場 中央大学理工学部
 東京都文京区春日1-13-27
 連絡先 中央大学理工学部数学科
 〒112-8551
 東京都文京区春日1-13-27
 E-mail chuo23mar@mathsoc.jp
 一般社団法人 日本数学会

	第I会場 5号館5階 5533教室	第II会場 5号館3階 5333教室	第III会場 5号館3階 5335教室	第IV会場 5号館3階 5336教室	第V会場 5号館2階 5233教室	第VI会場 5号館2階 5234教室	第VII会場 5号館2階 5235教室	第VIII会場 5号館2階 5236教室	第IX会場 5号館1階 5138教室
15日 (水)	代 数 学 9:00～12:00 14:15～14:50	幾 何 学 9:30～11:40 14:15～16:00	トポロジー 9:30～12:00 15:40～17:30	函数方程式論 9:30～12:00 14:15～16:15	函 数 論 9:30～11:45	函数解析学 9:30～12:00 14:15～16:15	応用数学 9:50～11:50 14:15～15:25	統計数学 10:00～11:30	数学基礎論 および歴史 9:30～10:15 14:30～16:45
	企画特別講演 13:00～14:00								
	特別講演 15:00～16:00 16:15～17:15	特別講演 16:15～17:15	特別講演 14:20～15:20	特別講演 16:30～17:30	特別講演 14:15～15:15 15:30～16:30	特別講演 16:30～17:30	特別講演 15:45～16:45	特別講演 14:15～15:15 15:30～16:30	特別講演 10:30～11:30 17:00～18:00
16日 (木)	代 数 学 9:10～12:00 13:00～14:10	幾 何 学 9:30～12:00 特別講演 13:00～14:00	トポロジー 9:30～12:00 13:00～14:00	函数方程式論 9:15～12:00 特別講演 13:00～14:00	函 数 論 9:30～11:45 特別講演 13:00～14:00	函数解析学 9:30～12:00 特別講演 13:10～14:10	応用数学 10:00～11:45 13:00～14:10	統計数学 10:20～11:10	数学基礎論 および歴史 9:15～12:15
	日本数学会賞授賞式 (5号館 5階 5534教室) (14:30～15:05)								
	総合講演 (") 日本数学会賞春季賞受賞者 (15:20～16:20) 日比孝之(阪 大*) (16:35～17:35)								
17日 (金)	代 数 学 9:00～12:00	幾 何 学 9:30～11:40 14:15～14:55	トポロジー 9:30～12:00 15:40～17:00	函数方程式論 9:30～12:00 14:15～16:15	実函数論 9:00～11:45 14:15～15:25	函数解析学 9:30～12:00 14:15～15:30	応用数学 9:50～11:50 14:45～16:30	統計数学 9:50～11:35	無限可積分系 9:45～10:45
	企画特別講演 13:00～14:00								
	特別講演 14:40～15:40 16:00～17:00	特別講演 15:10～16:10	特別講演 14:20～15:20	特別講演 16:30～17:30	特別講演 15:40～16:40 17:00～18:00	特別講演 15:45～16:45	特別講演 16:45～17:45	特別講演 14:25～15:25 15:40～16:40	特別講演 11:00～12:00
18日 (土)	代 数 学 9:15～12:00 14:15～16:45			函数方程式論 9:30～12:00 14:15～16:15	実函数論 9:00～12:00 14:15～16:30		応用数学 9:50～11:50 14:15～15:05	統計数学 10:00～11:10	無限可積分系 10:00～10:45
	企画特別講演 13:00～14:00								
				特別講演 16:30～17:30	特別講演 17:00～18:00		特別講演 15:20～16:20		特別講演 11:00～12:00

アブストラクト・会費受付時間は3月15日(水) 8:30～15:00 / 16日(木) 8:30～16:00 / 17日(金) 8:30～16:00 / 18日(土) 8:30～13:00です。

3月18日(土) 14:15～16:45, 5号館 5階 5534教室において市民講演会が行われます。

年会ウェブサイト: <https://www.mathsoc.jp/activity/meeting/chuo23mar/>

* 年会, 市民講演会は「事前参加登録」が必要です。



総合講演

3月16日(木) 5号館 5階 5534教室

2023年度日本数学会賞春季賞受賞講演

日本数学会賞春季賞受賞者	(15:20~16:20)
日比孝之(阪大*)	多面体と単項式 (16:35~17:35)

企画特別講演

3月15日(水)

第I会場

特別招待講演(日本応用数学会)

吉田真紀(情報通信研究機構)	NewSpace セキュリティ —民間宇宙開発のための暗号理論— (13:00~14:00)
----------------	----------------------------------	---------------------

第VI会場

横山啓太(東北大理)	自然数論のモデルと逆数学 (13:00~14:00)
------------	--------------	---------------------

3月17日(金)

第I会場

平岡裕章(京大高等研)	パーシステントホモロジー: 理論と応用 (13:00~14:00)
-------------	---------------------	---------------------

第III会場

石橋典(東北大理)	クラスター代数と曲面のトポロジー (13:00~14:00)
-----------	------------------	---------------------

第V会場

小川卓克(東北大理)b	端点最大性正則性と臨界型非線型問題への応用 (13:00~14:00)
-------------	-----------------------	---------------------

3月18日(土)

第III会場

山崎雅人(東大IPMU)	可積分系とチャーン=サイモンズ理論 (13:00~14:00)
--------------	-------------------	---------------------

第VI会場

浅芝秀人 (静岡大*・京大高等研・阪公大数学研)	クイバー表現のパーシステンス加群への応用: 区間加群による近似と分解 (13:00~14:00)
-----------------------------	------------------------------------	---------------------

特 別 講 演

3月15日(水)

数学基礎論および歴史 (第IX会場)

- 藤原 誠 (東京理大理) 半直観主義算術の階層と保存拡大定理 (10:30~11:30)
- 小林 龍彦 (前橋工科大*・四日市大関孝和数学研) 新『関孝和全集』の編集を終えて (17:00~18:00)

代数学 (第I会場)

- 藤田 直樹 (熊本大先端) シューベルト・カルキュラスと凸多面体 (15:00~16:00)
- 松井 紘樹 (徳島大社会産業理工)b 三角圏のスペクトラムとスキームの復元問題 (16:15~17:15)

幾何学 (第II会場)

- 多羅間 大輔 (立命館大理工) 半単純 Lie 群上の可積分測地流について (16:15~17:15)

函数論 (第V会場)

- 中西 敏浩 (島根大総合理工) おもに種数2のタイヒミュラー空間とクライン群について (14:15~15:15)
- 2022年度(第21回)日本数学会解析学賞受賞特別講演
- 松崎 克彦 (早大教育) 絶対連続タイヒミュラー空間の曲線と関数空間 (15:30~16:30)

函数方程式論 (第IV会場)

- 2022年度(第21回)日本数学会解析学賞受賞特別講演
- 池 畠 優 (広島大工) 時間領域における囲い込み法の展開 (16:30~17:30)

函数解析学 (第VI会場)

- 高江洲 俊光 (群馬大理工) 相互作用する場の量子論の系のスペクトル解析について ... (16:30~17:30)

統計数学 (第VIII会場)

- 中島 秀太 (明大理工) ファーストパッセージパーコレーションと関連する話題 ... (14:15~15:15)
- 梁 松 (早大教育) ブラウン運動と古典力学系 (15:30~16:30)

応用数学 (第VII会場)

- 野口 健太 (東京理大理工) 閉曲面上のグラフ, とくに三角形分割と四角形分割 (15:45~16:45)

トポロジー (第III会場)

- 小川 竜 (東海大理) 凸シンプレクティック多様体の Liouville 構造と Weinstein 構造 (14:20~15:20)

3月16日(木)

幾何学 (第II会場)

- 橋本 義規 (阪公大理)b 因子に沿って錐的特異点をもつ定スカラー曲率 Kähler 計量
についての最近の進展 (13:00~14:00)

函数論 (第V会場)

- 阿部 誠 (広島大先進理工) Stein 多様体上の岡・Grauert の原理をみたく領域について (13:00~14:00)

3 特別講演

函数方程式論 (第IV会場)

長澤 壯之 (埼玉大理工) Möbius エネルギーの分解と波動写像 (13:00~14:00)

函数解析学 (第VI会場)

橋本 隆司 シンプレクティック・ベクトル空間上の運動量写像の量子化
(鳥取大教育支援・国際交流推進機構) と極小表現 (13:10~14:10)

3月17日(金)

代数学 (第I会場)

2023年度(第26回)日本数学会代数学賞受賞特別講演
権業 善範 (東大数理) 高次元極小モデル理論の構築とその応用について (14:40~15:40)

2023年度(第26回)日本数学会代数学賞受賞特別講演
若槻 聡 (金沢大理工) 跡公式とその応用 (16:00~17:00)

幾何学 (第II会場)

H. Seshadri 正の双正則断面曲率を持つケーラー多様体の直径について . (15:10~16:10)
(Indian Inst. of Sci., Bangalore)

函数方程式論 (第IV会場)

北直 泰 (熊本大工)b 複素係数をもつ非線形シュレーディンガー方程式の解の挙動
..... (16:30~17:30)

実函数論 (第V会場)

2022年度(第21回)日本数学会解析学賞受賞特別講演
中井 英一 (茨城大理) 平均振動量が一樣でないコンパクト空間とそれに関連する話題
..... (15:40~16:40)

田中 仁 (筑波技術大) 2進立方体解析・2進直方体解析 (17:00~18:00)

函数解析学 (第VI会場)

渚 勝 コンパクト環上の非線型トレースとマジョリゼーション ... (15:45~16:45)
(立命館大理工・千葉大理)

統計数学 (第VIII会場)

松田 孟留 行列の縮小推定 (14:25~15:25)
(東大情報理工・理化学研)

上原 悠植 (関西大システム理工) Information criteria for jump diffusion models (15:40~16:40)

応用数学 (第VII会場)

榊原 航也 (岡山理大理・理化学研) 界面現象の構造保存型数値解析 (16:45~17:45)

トポロジー (第III会場)

石井 敦 (筑波大数理物質) Alexander type invariants of groups, quandles and MCQs . (14:20~15:20)

無限可積分系 (第IX会場)

井上 玲 (千葉大理) ワイル群のクラスター実現と表現論への応用 (11:00~12:00)

4 特別講演

3月18日(土)

函数方程式論 (第IV会場)

筒井 容平 (京大 理) b Convergence to the initial data and weighted estimates for
the incompressible Navier-Stokes equations (16:30~17:30)

実函数論 (第V会場)

来間 俊介 (東京理大理) フェーズフィールドシステムに対する時間離散化法 (17:00~18:00)

応用数学 (第VII会場)

西 慧 (京都産大理) 3種反応拡散方程式のパルスダイナミクスについて (15:20~16:20)

無限可積分系 (第IX会場)

T. Scrimshaw (北大教育推進機構) b Krystal theory (11:00~12:00)

市民講演会

日 時 3月18日(土) 14:15~16:45

会 場 5号館 5階 5534教室

主 催 日本数学会

共 催 中央大学

プログラム 挨拶 清水 扇 丈 (日本数学会理事長・京大人間環境) …………… (14:15~14:20)

講演 「Japanese Theorem とカタラン数」…………… (14:25~15:25)
大 島 利 雄 (城西大学数理・データサイエンスセンター)

内 容 互いに交差しない対角線を用いて凸多角形を三角形に分割することを考えます。円に内接する多角形では、分割された三角形に内接円を描くと、その半径の総和が分割の仕方に依らない、という美しい結果が成り立ちます。これは Japanese Theorem と呼ばれています。丸山良寛という人が1800年に東北地方の鶴岡山王社という神社に奉納した算額に、四角形の問題が書かれていて、それが起源とされています。初等幾何のいくつかの定理と関係した多くの証明が知られています。凸多角形の三角形分割は最近のいろいろな数学に現れています。また、分割の仕方の数は、カタラン数と呼ばれる数で、トーナメント戦の図やある条件を満たす道の数など様々な場合の数にも現れ、ランダムウォークとも関係します。これらの話題を解説すると共に、多角形の三角形分割のような対象をコンピュータで如何に扱うか、ということにも触れたいと思います。

講演 「フラクタルと力学系の安定性」…………… (15:45~16:45)
川 平 友 規 (一橋大学大学院経済学研究科)

内 容 円や放物線の一部をズームアップしていくと、曲線の曲がり方は次第に和らいで、あたかも線分(直線)のように見えてきます。とくに、微分積分学における「微分」の考え方は、このような観察に基づいたものでした。一方、自然界の海岸線は、どの縮尺の地図でもギザギザしていて、拡大したからといって線分のように見えることはありません。「フラクタル」とよばれるこの種の複雑な図形は、自然界ではごく一般的なのですが、数学の対象としては少し勝手が違っているようです。

本講演では、海岸線のような「フラクタル」を数学的に生成する「力学系」とよばれるシステムに着目します。自然界が気まぐれに作り上げたようにも見える「フラクタル」たちですが、この「力学系」の世界では、きわめて堅牢で安定した存在となり得るのです。「フラクタル」を通して、この世界に潜む「安定性」の秘密に触れてみましょう。

詳 細 <https://www.mathsoc.jp/activity/meeting/chuo23mar/shimin.html>

教育シンポジウム

— 文系学生に向けた数理・データサイエンス教育 —

- 日 時 3月15日(水) 14:00~16:30
- 会 場 5号館 3階 5334教室
- 主 催 日本数学会教育委員会
- プログラム 開会の挨拶 (14:00~14:10)
 清水 扇 丈 (日本数学会理事長・京都大学)
- シンポジウムの趣旨説明 (14:10~14:15)
 佐野 隆 志 (教育委員会委員長・山形大学)
- 総合大学の数理・データサイエンス・AI教育の取り組み
 —文理融合・産官学地域連携の試み— (14:15~15:00)
 齋藤 政彦
 (神戸学院大学経営学部・神戸大学名誉教授・前神戸大学数理・データサイエンスセンター長)
- 質疑応答 (15:00~15:10)
- 文系における文理融合型データサイエンス教育
 —真のデータ活用人材の育成に向けて— (15:10~15:55)
 渡辺 美智子 (立正大学データサイエンス学部)
- 質疑応答 (15:55~16:05)
- ディスカッション (16:10~16:30)
- 司 会 伊藤 由佳理 (教育委員会副委員長・東京大学)
- 詳 細 巻末の案内, および下記ウェブページをご覧ください.
<https://www.mathsoc.jp/activity/meeting/chuo23mar/kyoiku23mar.html>

数学に関わる多様な研究支援についての 情報・意見交換会

- 日 時 3月17日(金) 9:10~12:00
- 会 場 5号館 5階 5534教室 (対面のみ)
- 主 催 一般社団法人日本数学会
 (担当: 日本数学会教育研究資金問題検討委員会)
- 対 象 日本数学会会員
- 趣 旨 科研費以外の数学研究支援, 特にJSTによる数学関係のファンディング(さきがけ・CREST・ACT-X, ムーンショット, 未来社会創造事業など)の仕組みや効果, 科研費との違いなどについて情報共有し, 意見交換を行う。
- 詳 細 巻末の案内, および下記ウェブページをご覧ください.
<https://www.mathsoc.jp/activity/meeting/chuo23mar/JST.html>

女性だれでも懇談会

- 日時 3月17日(金) 11:30~12:50 (出入り自由)
会場 6号館 3階 6317教室
主催 日本数学会男女共同参画社会推進委員会
対象 女性研究者 (女性の基準は問いません. 大学院生の方も歓迎です.)
趣旨 女性研究者の交流・意見交換・情報交換を目的としています.
詳細 学会ホームページの懇談会のページをご覧ください.
<https://www.mathsoc.jp/activity/meeting/chuo23mar/woman20230317.html>
-

数 学 基 礎 論 お よ び 歴 史

3月15日(水) 第IX会場

9:30~10:15

- 1 只木孝太郎 (中部大工) アルゴリズム的ランダム列が満たす実効的大数の法則とその収束速度限界 15
- 2 鈴木悠大 (東北大理) On the Weihrauch degrees between C_{ω^ω} and ATR 15
横山啓太 (東北大理)

10:30~11:30 特別講演

藤原 誠 (東京理大理) 半直観主義算術の階層と保存拡大定理

14:15~14:30 歴史部門懇談会

14:30~16:45

- 3 田村 誠 『緝古算経』の方程式について 15
(大阪産大大学院教育機構)
張替俊夫
(大阪産大大学院教育機構)
- 4 張替俊夫 『緝古算経』の逸文の復元について 15
(大阪産大大学院教育機構)
田村 誠
(大阪産大大学院教育機構)
- 5 脇 克志 (山形大理) 和算書内図形領域抽出の精度評価 15
- 6 小川 東 岡之只『妙矩集』における数学思想の独立性に関する問題 15
(四日市大関孝和数学研)
- 7 真島秀行 (お茶の水女大*) “Seki Takakazu, his life and bibliography” 補遺 15
- 8 真島秀行 (お茶の水女大*) 関孝和, 建部賢弘の円周率の近似計算の理論的意味づけ 15
- 9 真島秀行 (お茶の水女大*) 2022年, 関孝和没後314年, 「綴術算経」序から300年 15
- 10 田中紀子 (愛知県立旭丘高) 不規則な運動に対する確率的表現についての一考察 15
松原 望 (東大*)

17:00~18:00 特別講演

小林龍彦 新『関孝和全集』の編集を終えて
(前橋工科大*・四日市大関孝和数学研)

3月16日(木) 第IX会場

9:15~12:15

- 11 薄葉季路 (早大理工) Monotonicity of ultrafilter numbers 15
- 12 竹内耕太 (筑波大数理物質) On the indivisibility of metric structures 15
- 13 桔梗宏孝 (神戸大システム情報) Hrushovski の擬平面の構造について 15
- 14 坪井明人 (筑波大*) Ramsey's theorem and coheir sequences 10

9 数学基礎論および歴史/代数学

15	<u>L. Pacheco</u> (東北大理) 田中一之 (東北大理)	Fixed-points in epistemic logic	15
16	倉橋太志 (神戸大システム情報)	Friedman–Goldfarb–Harrington の定理の拡張	15
17	<u>倉橋太志</u> (神戸大システム情報) 小暮晏佳 (金沢大理工)	単調性を満たす証明可能性述語の様相論理	15
18	岩田 莊 平 (神戸大システム情報)	Sacchetti の論理のカット除去可能性について	15
19	<u>大川 裕 矢</u> (千葉大理) 岩田 莊 平 (神戸大システム情報) 倉橋 太 志 (神戸大システム情報)	様相論理 $\mathbf{IL}^-(\mathbf{P})$ について	15

12:15~12:30 数学基礎論および歴史分科会総会

代 数 学

3月15日(水) 第I会場

9:00~12:00

1	丹原大介	b 長方形の条件をみたす \mathbf{R}^2 の直線図形について	10
2	安部利之 (愛媛大教育)	原田予想 II とグラム行列式	10
3	田邊 顕 一 朗 (東京都市大共通教育)	非退化偶格子に付随する頂点代数の不変部分代数のフュージョン則	15
4	<u>鈴木 武 史</u> (岡山大理) 豊澤由貴	Cylindric skew Young 図のフック長公式について	15
5	吉井 豊 (茨城大教育)	単純代数群の超代数のある部分代数に関するいくつかの結果	10
6	後藤悠一朗 (阪大理)	擬遺伝構造の個数に関して	15
7	<u>宮本 賢 伍</u> (茨城大工) 王 起 (Tsinghua Univ.)	多項式増大型の対称代数の τ -傾有限性について	15
8	<u>浅井 聡 太</u> (阪大情報) 伊 山 修 (東大数理)	実 Grothendieck 群の元の rigid 部分	15
9	佐藤 眞 久 (愛知大地域政策・山梨大*)	中山 (東屋) の補題の拡張について	10
10	<u>中村 力</u> (三重大教育) M. Hrbek (Czech Acad. of Sci.) J. Šťovíček (Charles Univ. in Prague)	Large tilting complexes and homomorphic images of Cohen–Macaulay rings	15
11	東谷章弘 (阪大情報)	同変 Ehrhart 理論における効果性予想とそのある種の反例	15

14:15~14:50

- 12 黒田 匡 迪 (日本文理大工) 単項 GAPN 関数の分類について 15
三井健太郎 (神戸大理)
- 13 山形 颯 (福岡大理) r -set の分類と超平面配置が non-very generic となるための十分条件について 15

15:00~16:00 特別講演

- 藤田 直 樹 (熊本大先端) シューベルト・カルキュラスと凸多面体

16:15~17:15 特別講演

- 松井 紘 樹 (徳島大社会産業理工)^b 三角圏のスペクトラムとスキームの復元問題

3月16日(木) 第I会場

9:10~12:00

- 14 大竹 優 也 (名大多元数理) n 球加群と n 捩れ自由加群の安定圏 10
- 15 石塚 侖 (東工大理) 混標数における perfectoid almost Cohen–Macaulay 代数の明示的構成
下元 数 馬 (日大文理) 15
- 16 伊城 慎之介 (日大総合基礎) The canonical module of a local log-regular ring 15
- 17 松下 光 虹 (阪大情報) トーリック環の conic 因子的イデアルと安定集合環への応用 15
- 18 石原 侑 樹 (東京理大理) パラメータ付きのイデアル操作の計算 15
- 19 服部 京 平 (新潟大自然) Rings of nilpotent elements of monomial derivations on polynomial rings
小島 秀 雄 (新潟大自然) 15
- 20 木村 海 渡 (名大多元数理) 加群の局所化の漸近深度 10
- 21 遠藤 直 樹 (明大政治経済) On the stratification of one-dimensional Cohen–Macaulay rings 15
- 22 奥間 智 弘 (山形大理) The core of ideals in minimally elliptic singularities 15
吉田 健 一 (日大文理)
渡辺 敬 一
(日大文理・明大研究・知財)
- 23 吉田 健 一 (日大文理) Gorensteinness for normal tangent cones of the maximal ideals in Brieskorn
奥間 智 弘 (山形大理) hypersurfaces 15
渡辺 敬 一
(日大文理・明大研究・知財)

13:00~14:10

- 24 是枝 由 統 (広島大理) 標数 2 の D_4^1 型曲面特異点のジェットスキーム上のファイバー 13
- 25 赤池 広 都 (阪大理)^b 楕円曲面上巡回被覆ファイバー曲面の自己同型群の位数の上界について 13
- 26 舩谷 亮 祐 (都立大理) 平面 4 次曲線の弱二重接線と有理楕円曲面について 13
- 27 山口 樹 (東大数理)^b Big Cohen–Macaulay test ideals in equal characteristic zero via ultra-products 13

3月17日(金) 第I会場

9:00~12:00

- 28 桜井 真 (開智学園) カイラル共形場の次元と準接続層 13
- 29 岩見智宏 (九工大工) Majorana double solids for three-dimensional Miyaoka–Yau type inequality with the associated third Chern classes 13
- 30 高橋優太 (中大理工) 正標数におけるネフ接束をもつ4次元ファノ多様体の分類 13
渡邊 究 (中大理工)
- 31 吉野太郎 (東大数理) On the degree of irrationality of complete intersections 13
- 32 水野雄貴 (早大理工) Some examples of noncommutative projective Calabi–Yau schemes ... 13
- 33 星 明考 (新潟大理) Birational classification for algebraic tori (I) 13
山崎 愛一 (京大理)
- 34 星 明考 (新潟大理) Birational classification for algebraic tori (II) 13
山崎 愛一 (京大理)
- 35 助 永 真之 (広島大先進理工) トロピカル平面曲線の交わりの実現問題 13
- 36 天 野 通大 (明星大) Witt vectors のある準同型写像の核について II 10
- 37 川 辺 大貴 (東北大理) Chow motives of genus one fibrations 13
- 38 安 藤 哲哉 (千葉大理) 4変数4次対称 extremal 不等式と K3 曲面 13
- 39 寄崎恵美子 (都立大理) Ramified and Split models of rational elliptic surfaces and bitangent
坂内真三 (岡山理大理) lines for a quartic curve 10
徳永浩雄 (都立大理)

14:15~14:30 2023年度(第26回)日本数学会代数学賞授与式

14:40~15:40 2023年度(第26回)日本数学会代数学賞受賞特別講演

権業善範 (東大数理) 高次元極小モデル理論の構築とその応用について

16:00~17:00 2023年度(第26回)日本数学会代数学賞受賞特別講演

若槻 聡 (金沢大理工) 跡公式とその応用

3月18日(土) 第I会場

9:15~12:00

- 40 飯高 茂 (学習院大*) 第2種スーパー完全数と完全数 80 13
- 41 小林雅人 (神奈川大工) 約数和関数のバランス 13
- 42 金堂優哉 (名大多元数理) The relation between a generalized Fibonacci sequence and the length
of Cunningham chains 13
- 43 栗野俊一 (日大経済) The error term in the prime number theorem under the RH 10
中野正俊 (気仙沼高等技術専)
- 44 杉山真吾 (日大理工) Dirichlet L 関数の族の重み付き零点密度について 10
アデイルマスリアジャヤ
(九大数理)

45	橋本康史 (琉球大理)	セルバーグゼータ関数に関する普遍性定理	13
46	篠原健 (名大多元数理)	On shuffle product of desingularized multiple zeta functions	13
47	加藤正輝 (富山高専)	ルート系のゼータ関数の q -類似について	13
48	峰正博 (上智大理工)	2次無理数をパラメータに持つ Hurwitz ゼータ関数に対する弱い稠密性定理	13
49	中井啓太 (名大多元数理)	対数をとった Selberg クラスの L 関数の反復積分の普遍性定理	10
50	杉山和成 (千葉工大)	Siegel ゼータ関数の保型性について	13
14:15~16:45			
51	武田 涉 (東京理大理) 中筋麻貴 (上智大理工・東北大理) 山崎義徳 (愛媛大理)	Quadratic relations for 9th variation Schur functions involving Plücker relations	13
52	渋川元樹 (神戸大理) 後藤良彰 (小樽商大)	Some monotonic properties of special values of the bivariate complete homogeneous symmetric polynomials	10
53	星明考 (新潟大理) 金井和貴 (新潟大自然) 山崎愛一 (京大理)	Hasse norm principle for M_{11} extensions	13
54	伊吹山知義 (阪大*)	符号付きパラモジュラー形式の次元公式	10
55	伊吹山知義 (阪大*)	ジーゲル保型形式上の微分作用素とラプラス変換	13
56	境 優一 (久留米工大基幹教育センター)	On modular-form solutions of a certain modular linear differential equations for cocompact groups	13
57	杉山真吾 (日大理工) 佐久川憲児 (信州大教育)	Hilbert 保型形式と Siegel 保型形式の Hecke 固有値の代数的整数性	10
58	加藤裕基 (宇部工高専)	Almost mathematics and its algebraic K -theory from non-unital algebras viewpoint	13
59	南 範彦 (名工大)	任意のモチビク一般コホモロジー論に対する SBNR ((stably birationalized) unramified sheaf) と Gersten 型分解	13
60	南 範彦 (名工大) ^b	Integral Hodge 予想反例の高次元非有理性	13

幾 何 学

3月15日(水) 第II会場

9:30~11:40

1	キヨヴスキアントニ (沖縄科学技術大)	Asymptotically mean value harmonic functions	15
2	横田滋亮 (東北大理)	Geometric data set の幾何学	15

3	数川大輔 (九大数理) 中島啓貴 (東北大IEHE) 塩谷隆 (東大理)	測度距離空間全体の位相的性質について	15
4	数川大輔 (九大数理) 中島啓貴 (東北大IEHE) 塩谷隆 (東大理)	測度距離空間全体のスケーリング作用に関する主束構造について	10
5	松家拓稔 (都立大理)	距離空間の自由積と粗バウム・コンヌ予想	15
6	伊敷喜斗 (理化学研RAP)	グロモフ・ハウスドルフ空間の中の連結空間	15
7	伊敷喜斗 (理化学研RAP)	グロモフ・ハウスドルフ空間の中の木	15
14:15~16:00			
8	米村拳太郎 (九大数理)	多様体構造を持つカンドルの Lie 群への埋め込み	10
9	佐々木優 (東京工高専)	結合的グラスマン多様体の部分多様体	15
10	木村太郎 (鶴岡工高専) 間下克哉 (法政大理工)	Biharmonic Cartan embeddings	10
11	井川治 (京都工繊大工芸) 間下克哉 (法政大理工)	$Spin(8)$ の triality automorphism から誘導される σ 作用の軌道の幾何学	15
12	塚田和美 (お茶の水女大*)	Lie 球面幾何学の複素化と実グラスマン多様体の全複素部分多様体	15
13	坂根由昌 (阪大*)	コンパクト等質空間上のアインシュタイン計量の存在・非存在について	15
16:15~17:15 特別講演			
	多羅間大輔 (立命館大理工)	半単純 Lie 群上の可積分測地流について	
3月16日(木) 第II会場			
9:30~12:00			
14	川村昌也 (香川高専)	コンパクト概 Hermitian 多様体上の k-th Gauduchon 計量について	15
15	宮武夏雄 (九大IMI) 糟谷久矢 (阪大理)	Uniformization of compact Sasakian manifolds using basic Higgs bundles	15
16	宮武夏雄 (九大IMI)	正則ではない Higgs 場を持つ Higgs 束の Donaldson 汎関数の対角形の計量全体への制限	15
17	宮武夏雄 (九大IMI)	巡回 Higgs 束の Hermitian-Einstein 方程式の拡張とその放物型方程式と Dirichlet 問題	15
18	松坂公暉 (北大教育推進機構) 秦泉寺雅夫 (岡山大自然)	Recursion relation on moduli space of quasimaps in the case of Calabi-Yau hypersurface in CP^{N-1}	15
19	小林和志 (阪大理)	ある gerbe による複素トーラスの変形とホモロジー的ミラー対称性	15
20	中西隼斗 (千葉大融合理工)	モースホモトピーを用いたトーリックファノ曲面のホモロジー的ミラー対称性	15
21	山本悠登 (IBS-CGP)	超曲面の周期積分とトロピカル幾何学	15

13:00~14:00 特別講演

- 橋本義規 (阪公大理) 因子に沿って錐的特異点をもつ定スカラー曲率 Kähler 計量についての最近の進展

3月17日(金) 第II会場

9:30~11:40

- 22 泉 宏明 (広島大) ゲーム理論の意義と概日リズムの定式化 15
- 23 軸丸芳揮 (九大IMI) 可積分幾何に基づく Michell トラス型構造と離散対数型美的曲線 15
早川健太郎 (京大工)
林 和希 (京大工)
梶原健司 (九大IMI)
横須賀洋平 (鹿児島大理工)
- 24 陶山芳彦 (福岡大理) Generic で共形平坦な超曲面内の曲率曲面の拡張と近似 15
松浦 望 (久留米工大工)
- 25 石渡 聡 (山形大理) リーマン多様体上の非対称拡散過程の離散近似 10
河備浩司 (慶大経済)
- 26 張 頁 (沖縄科学技術大) Gradient estimates for the heat semigroup on step-two Carnot groups 15
- 27 武富雄一郎 (阪公大理) リーマン計量の moduli 空間の極大元について 15
- 28 松本佳彦 (阪大理) 写像の繰り込みエネルギーと共形測地線 15

14:15~14:55

- 29 雪田友成 (早大教育) On nerves and growth rates of 2-dimensional Coxeter systems 15
- 30 牛島 颯 (兵庫県立国際商経) ケーラー・クライン幾何学としての双曲平面でのチェバの定理とメネラウスの定理 10

15:10~16:10 特別講演

- H. Seshadri (Indian Inst. of Sci., Bangalore) 正の双正則断面曲率を持つケーラー多様体の直径について

函 数 論

3月15日(水) 第V会場

9:30~11:45

- 1 齋藤三郎 (群馬大・再生核研) Complex analysis and theory of reproducing kernels 10
- 2 齋藤三郎 (群馬大・再生核研) Complex analysis and division by zero calculus 15
- 3 綾野孝則 (阪公大数学研) 種数3の超楕円関数と楕円関数の間の関係式 15
V. M. Buchstaber (Steklov Inst. of Math.)

15 函数論

- 4 杉山真吾 (日大理工) 同変関数の存在と Schwarz 微分 10
- 5 山岸義和 (龍谷大先端理工) 回転対称性を加えた対数螺旋格子上の円充填とボロノイ分割 10
上 藺 拓 郎
(マースネットワークス)
須志田隆道 (サレジオ工高専)
- 6 熊谷 駿 (東北大情報) 折り紙のボロノイ分解について 15
- 7 馬場伸平 (阪大理) Bending maps of Teichmüller spaces and character varieties 15
- 8 小森洋平 (早大教育) Applications of canonical polygons of Zieschang–Vogt–Coldewey 15
- 9 木坂正史 (京大人間環境) Polynomial-like mappings and transcendental entire functions with irrationally indifferent fixed points 15

14:15~15:15 特別講演

中西敏浩 (島根大総合理工) おもに種数 2 のタイヒミュラー空間とクライン群について

15:30~16:30 2022年度(第21回)日本数学会解析学賞受賞特別講演

松崎克彦 (早大教育) 絶対連続タイヒミュラー空間の曲線と関数空間

3月16日(木) 第V会場

9:30~11:45

- 10 上野康平 (大同大) Dynamics of superattracting skew products 15
- 11 Shaolin Chen
(Hengyang Normal Univ.) Lipschitz constant of harmonic Bloch functions and composition operators on Bloch and Hardy type spaces 15
濱田英隆 (九州産大理工)
Jian-Feng Zhu (Huaqiao Univ.)
- 12 濱田英隆 (九州産大理工) Fekete–Szegő problem for univalent mappings in one and higher dimensions 15
G. Kohr (Babeş-Bolyai Univ.)
M. Kohr (Babeş-Bolyai Univ.)
- 13 濱田英隆 (九州産大理工) Loewner PDE in infinite dimensions 15
G. Kohr (Babeş-Bolyai Univ.)
- 14 Shaolin Chen
(Hengyang Normal Univ.) Some sharp Schwarz–Pick type estimates and their applications of harmonic and pluriharmonic functions 15
濱田英隆 (九州産大理工)
- 15 Shaolin Chen
(Hengyang Normal Univ.) Schwarz type lemmas and their applications in Banach spaces 15
濱田英隆 (九州産大理工)
S. Ponnusamy
(Indian Inst. of Tech. Madras)
R. Vijayakumar
(Indian Inst. of Tech. Madras)
- 16 渡邊祐太 (東大数理) 乗数イデアル層で振じれた対数的微分形式の層に対する L^2 -型 Dolbeault 同型と消滅定理 15
- 17 大沢健夫 (名大多元数理) On the Levi problem on Kähler manifolds under the negativity of canonical bundles on the boundary 15

13:00~14:00 特別講演

阿部 誠 (広島大先進理工) Stein 多様体上の岡・Grauert の原理をみたく領域について

関 数 方 程 式 論

3月15日(水) 第IV会場

9:30~12:00

- | | | | |
|--------------------|-----------------------------|--------------------------------------------------------------------------------------------------------------------------------|----|
| 1 | 竹井優美子 (茨城工高専) | (1, 1, 1, 2)-超幾何微分方程式の Voros 係数の位相的漸化式による表示とその応用 | 12 |
| 2 | 松原宰栄 (熊本大先端)
後藤良彰 (小樽商大) | The signature of the invariant hermitian form for a regular holonomic GKZ system | 12 |
| 3 | 伊藤秀一 (神奈川大工) | シンプレクティック写像族のバーコフ標準化とハミルトン系の超可積分性 | 12 |
| 4 | 上村 豊 (東京海洋大*) ^b | エネルギー依存逆散乱の2成分ソリトン | 12 |
| 5 | 畑 裕貴 (阪府大理)
松永秀章 (阪公大理) | 2つの時間遅れをもつ線形微分方程式の漸近安定性 | 12 |
| 6 | 鬼塚政一 (岡山理大理) | On Ulam stability of two-dimensional linear differential systems | 10 |
| 7 | 宇佐美広介 (岐阜大工) | 非線形項に単調性等を仮定しない常微分方程式の正值解の非存在定理について | 10 |
| 8 | 柴田徹太郎 (広島大先進理工) | Global and asymptotic behaviors of bifurcation curves of one-dimensional nonlocal elliptic equations | 12 |
| 9 | 濱本直樹 (阪公大理) | The Poincaré constant for curl-free vector fields on a ball | 12 |
| 10 | 齋藤三郎 (群馬大*・再生核研) | Functional equations and theory of reproducing kernels | 10 |
| 11 | 齋藤三郎 (群馬大*・再生核研) | Representations of quotients $g/f = h$ in terms of $g=fh$ | 12 |
| 14:15~16:15 | | | |
| 12 | 堀内利郎 (茨城大理) | On general Caffarelli–Kohn–Nirenberg type inequalities involving non-doubling weights | 12 |
| 13 | 梶木屋龍治
(大阪電通大共通教育機構) | Boundedness of critical points in the symmetric mountain pass lemma | 12 |
| 14 | 赤木剛朗 (東北大理)
宮川寛基 (東北大理) | Maximal regularity of distributional solutions to degenerate elliptic systems for locally integrable data | 12 |
| 15 | 赤木剛朗 (東北大理)
佐藤光汰朗 (東北大理) | On some quasistatic evolution equation arising from fracture mechanics | 12 |
| 16 | 岡 大将 (東大工) | Corrector results for space-time homogenization of fast diffusion equations without assumptions for smoothness of coefficients | 12 |
| 17 | 鈴木 貴 (阪大MMDS) | ブラウン粒子気体モデルの数学解析 | 5 |

- 18 谷口 晃一 (東北大 AIMR) Hardy-Hénon 型半線型熱方程式の解の無条件一意性と非一意性 10
 千頭 昇 (名工大)
 池田 正弘
 (理化学研 AIP・慶大理工)
 S. Tayachi
 (Univ. de Tunis El Manar)
- 19 下條 昌彦 (都立大理) Spreading behavior of an SIR model with non-local dispersal 10
 Jong Shenq Guo (Tamkang Univ.)
 Amy Ai-Ling Poh (東大工)
- 20 下條 昌彦 (都立大理) Spreading behavior of a predator-prey system with fractional Laplacian
 Jong Shenq Guo (Tamkang Univ.) 12

16:30~17:30 2022年度(第21回)日本数学会解析学賞受賞特別講演

池 畠 優 (広島大工) 時間領域における囲い込み法の展開

3月16日(木) 第IV会場

9:15~12:00

- 21 水上 雅昭 (京都教育大) Non-simultaneous blow-up in a two-species chemotaxis-competition model
 田中 悠也 (東京理大理) with single production 12
- 22 田中 悠也 (東京理大理) Finite-time blow-up in a degenerate parabolic-elliptic Keller-Segel system
 with logistic source 12
- 23 千代 祐太朗 (東京理大理) Boundedness of solutions to a chemotaxis system for tumor angiogenesis
 水上 雅昭 (京都教育大教育) 12
- 24 勝 呂 剛志 (京大数理研)^b 放物-楕円型 Keller-Segel 系の初期値問題の一様局所可積分空間における
 適切性について 12
- 25 細野 竜也 (東北大大理)^b Global existence of solutions to the 4D attraction-repulsion chemotaxis
 小川 卓克 (東北大大理) system and applications of Brezis-Merle inequality 12
- 26 田代 紀一 (東工大理) Elliptic regularization による適切な一般化平均曲率流の構成について . 10
- 27 三浦 達哉 (東工大理) Complete classification of planar p -elasticae 12
 吉澤 研介 (九大IMI)
- 28 長澤 壯之 (埼玉大理工) 非局所曲率流の存在時間の下界評価と爆発レート 10
- 29 三浦 達彦 (弘前大理工) Error estimate for classical solutions to the heat equation in a moving
 thin domain and its limit equation 12
- 30 二宮 広和 (明大総合数理) 等拡散によるパターン形成の例 12
- 31 二宮 広和 (明大総合数理) 非一様場における面積保存曲率流のダイナミクス 12

13:00~14:00 特別講演

長澤 壯之 (埼玉大理工) Möbius エネルギーの分解と波動写像

3月17日(金) 第IV会場

9:30~12:00

- 32 佐藤洋平(埼玉大理工) 斥力的連立シュレディンガー方程式の偶対称基底状態 12
- 33 平山浩之(宮崎大教育) 微分型の非線形項を持つ非線形シュレディンガー方程式系の基底状態の
池田正弘 存在と安定性について 12
(理化学研AIP・慶大理工)
- 34 深谷法良(東京理大理) 1次元における二重べき型非線形シュレディンガー方程式の定常解の不安
林雅行(ピサ大・早大理工) 定性 12
- 35 佐川侑司(千葉工大工) 調和ポテンシャル付き非線形シュレディンガー方程式に対する小さな初
佐藤拓也(東北大理) 期値の有限時間爆発解 12
川上翔汰(埼玉大理工)
- 36 平山浩之(宮崎大教育) 2次の非線形項をもつ2次元非線形 Schrödinger 方程式の角度正則性を課
木下真也(埼玉大理工) した Sobolev 空間での適切性 12
岡本葵(阪大理)
- 37 津原駿(東北大理)b 4次元 Sobolev 臨界の連立非線形 Schrödinger 方程式系の時間大域適切性
小川卓克(東北大理) について 12
- 38 佐藤拓也(東北大理)b The initial boundary value problem of nonlinear Schrödinger equations
林仲夫(東北大理) with a nonlinear Neumann boundary condition 12
小川卓克(東北大理)
- 39 長田祐輝(都立大理) 非対称ポテンシャルの下での3波相互作用をもつ非線形シュレディンガー
方程式系の minimizer の存在 12
- 40 池田正弘 Global dynamics below a threshold for the nonlinear Schrödinger equa-
(理化学研AIP・慶大理工) tions with the Kirchhoff boundary and the repulsive Dirac delta bound-
成亥隆恭 ary on a star graph 12
(阪大理・ブリティッシュコロロンビア大)
浜野大(早大理工)
清水一慶(阪大基礎工)
- 41 川上隼平(京大理) Averaging of strong magnetic nonlinear Schrödinger equations in energy
space 12

14:15~16:15

- 42 石塚健二郎(京大数理研) ポテンシャルのついた非線形消散クライン・ゴールドン 方程式の漸近挙動
について 12
- 43 眞崎聡(阪大基礎工) 3次非線形方程式系の分類について 12
瀬片純市(九大数理)
瓜屋航太(岡山理大理)
- 44 眞崎聡(阪大基礎工)b 複素数値3次非線形方程式系の分類について 12
- 45 津田谷公利(弘前大理工)b Blow up of solutions of semilinear wave equations with time-dependent
若杉勇太(広島大先進理工) damping 12
- 46 福田一貴(信州大工) 一般化 KP-Burgers 方程式の初期値問題の解の長時間挙動と最良な減衰
平山浩之(宮崎大教育) 評価について 10
- 47 S. Ibrahim (Univ. of Victoria) Phase transition threshold and stability of magnetic skyrmions 12
清水一慶(阪大基礎工)

- 48 大 繩 将 史 (東京海洋大海洋環境) 周期境界条件下の浅水波系について 12
鈴木 政 尋 (名 工 大 工)
- 49 古 屋 貴 士 Inverse medium scattering problems with Kalman filter techniques ... 10
 (島根大数理・データサイエンス教育研究センター)

16:30~17:30 特別講演

- 北 直 泰 (熊 本 大 工)^b 複素係数をもつ非線形シュレーディンガー方程式の解の挙動

3月18日(土) 第IV会場

9:30~12:00

- 50 岩 田 直 之 (名 工 大 工) 多成分プラズマの Vlasov–Poisson 方程式の定常解 12
鈴木 政 尋 (名 工 大 工)
- 51 鈴木 政 尋 (名 工 大) Vlasov–Poisson 方程式の定常解の安定性・不安定性 12
高山 正 宏 (慶 大 理 工)
 Katherine Zhiyuan Zhang
 (New York Univ.)
- 52 江 口 太 一 (早 大 理 工) Energy equality of MHD system under a weaker condition on magnetic field 12
- 53 中 里 亮 介 (早 大 理 工)^b Fourier–Herz 空間上でのエネルギー法と Hall 効果を伴う準線形プラズマモデルの漸近安定性への応用 12
- 54 波 多 間 備 (京 大 数 理 研) Stability of Fermi gas at zero temperature for the Hartree equation ... 12
- 55 古 場 一 (阪 大 基 礎 工) 界面流を含む非粘性混相流の数値モデリング 10
- 56 古 場 一 (阪 大 基 礎 工) 相転移を含む非粘性混相流の数値モデリング 10
- 57 古 川 賢 (理 化 学 研) 最大正則性のクラスでのプリミティブ方程式のデータ同化 10
- 58 野 田 慶 (京 大 人 間 環 境) 最大正則性に基づく多重線形作用素をもつ方程式の解の時空解析性について 10
- 59 飯 田 祥 樹 (早 大 理 工) Energy equality for the 3D inhomogeneous Navier–Stokes equations in Lorentz–Besov spaces 12

14:15~16:15

- 60 青 木 基 記 (東 北 大 理) On the ill-posedness for the full system of the compressible Navier–Stokes equations 12
岩 渕 司 (東 北 大 理)
- 61 オーヘーダヒ (東 北 大 理) Optimality of the decay estimate of solutions to the linearised curl-free compressible Navier–Stokes equations 12
岩 渕 司 (東 北 大 理)
- 62 岡 部 考 宏 (阪 大 基 礎 工) Forced rapidly dissipative Navier–Stokes flows 12
 L. Brandolese (Univ. Lyon 1)
- 63 中 塚 智 之 (松 山 大 経 済) On solvability of the time-periodic problem for the Navier–Stokes equation 12
- 64 小 泉 祐 太 (早 大 理 工) Convergence of approximating solutions of the Navier–Stokes equations 12
谷 口 透 也 (早 大 理 工)
- 65 大 山 広 樹 (九 大 数 理) Fast rotation limit for the magnetohydrodynamics equations in a 3D layer 10
米 田 慧 司 (九 大 数 理)

- 66 江頭貴成(九大数理) Large time behavior of solutions to the 3D rotating Navier–Stokes equations
高田了(東大数理) 10
- 67 藤井幹大(九大数理) Global strong solutions to the compressible Navier–Stokes equation with the Coriolis force 12
- 68 齋藤平和(電通大情報理工) On decay properties of solutions to the two-phase Stokes equations with surface tension and gravity 10
- 16:30~17:30 特別講演**
筒井容平(京大理) Convergence to the initial data and weighted estimates for the incompressible Navier–Stokes equations

実関数論

3月17日(金) 第V会場

9:00~11:45

- 1 豊田昌史(東邦大理) ボール空間における不動点定理と Caristi の不動点定理 15
- 2 厚芝幸子(東京女大現代教養) Convergence theorems for families of monotone nonexpansive mappings in ordered Banach spaces 15
- 3 木村泰紀(東邦大理) 収縮射影法の類似手法による写像族の共通不動点近似 15
- 4 青山耕治(千葉大社会) 吸引点に関する平均収束定理 15
- 5 波多野修也(中大理工) モレー・ローレンツ空間に対する真の埋め込み 15
- 6 D. I. Hakim
(Bandung Inst. of Tech.)
波多野修也(中大理工)
野ヶ山徹(中大理工)
澤野嘉宏(中大理工) Bourgain–Morrey spaces and its applications 15
- 7 野ヶ山徹(中大理工) Complex interpolation for mixed Morrey spaces 15
- 8 谷口晃一(東北大AIMR) Besov 空間上の合成作用素の有界性 15
池田正弘
(理化学研 AIP・慶大理工)
石川勲
(愛媛大データサイエンスセンター)
- 9 原宇信(北大情報) Strong barriers for weighted quasilinear equations 15
- 14:15~15:25**
- 10 川崎敏治 拡張積分可能関数族と拡張原始関数族の差について 15
(玉川大工・千葉大法経・千葉大理)
- 11 国定亮一 On topologically invariant means and almost convergence 15
- 12 寺江拓海(東工大情報理工) 非加法的測度論における歪測度の上限増分の一致条件 15
室伏俊明(東工大情報理工)

- 13 岡崎悦明 (ファジィシステム研) 非加法的測度の定める集合環上の Fréchet–Nikodym 一様位相 15
 福田亮治 (大分大理工)
 本田あおい (九工大情報工)

15:40~16:40 2022年度(第21回)日本数学会解析学賞受賞特別講演

- 中井英一 (茨城大理) 平均振動量が一樣でないカンパナト空間とそれに関連する話題

17:00~18:00 特別講演

- 田中仁 (筑波技術大) 2進立方体解析・2進直方体解析

3月18日(土) 第V会場

9:00~12:00

- 14 赤木剛朗 (東北大理工) 非整数階時間微分を含む発展方程式の可解性とその応用 15
 中島慶人 (東北大理工)
- 15 喜多航佑 (早大理工) Mosco convergence of functionals associated with Laplacian under non-
 大谷光春 (早大理工) linear boundary conditions 15
- 16 黒田隆徳 (早大理工) Asymptotic behaviors of complex solutions for the semilinear heat equa-
 大谷光春 (早大理工) tion with arbitrarily large initial energy 15
- 17 小波津晶平 (東京理大理) Behavior of weak solutions to a Keller–Segel system with gradient de-
 横田智巳 (東京理大理) pendent chemotactic coefficient 15
- 18 千代祐太郎 (東京理大理) Boundedness and stabilization in a quasilinear attraction-repulsion chemo-
 taxis system 15
- 19 T. Black (Paderborn Univ.) Possible points of blow-up in a chemotaxis system with environmental
 M. Fuest dependent logistic source 15
 (Leibniz Univ. Hannover)
 J. Lankeit
 (Leibniz Univ. Hannover)
 水上雅昭 (京都教育大)
- 20 赤川佳穂 (岐阜工高専) 仮似変分不等式で記述される塑弾性モデルについて 15
 加納理成 (高知大教育)
 深尾武史 (京都教育大)
- 21 森村晃子 (日本女大理) 多孔質媒体における水分移動モデルの解の存在と一意性について 15
 愛木豊彦 (日本女大理)
- 22 小杉千春 (日本女大理) 圧縮性弾性体の伸縮運動を表す初期値境界値問題の強解に対する ω 極限
 愛木豊彦 (日本女大理) 集合について 15
- 23 熊崎耕太 (長崎大教育) 多孔質媒体の湿潤・乾燥現象を表すマルチスケールモデルについて 15
 A. Muntean (Karlstads Univ.)

14:15~16:30

- 24 水野大樹 (千葉大教育) 擬放物型全変動流の適切性と解の正則性 15
 白川健 (千葉大教育)
- 25 久保田翔大 (神奈川大工) 結晶粒界運動を記述する Warren–Kobayashi–Lobkovsky–Carter 型シス
 テムにおける時間周期解 15

- 26 渡邊 紘 (大分大理工) 3次元結晶粒界運動のフェーズフィールドモデルに対する解の存在 15
白川 健 (千葉大教育)
S. Moll (Univ. València)
- 27 深尾 武史 (京都教育大) 前方後方動的境界条件を持つ Cahn–Hilliard 方程式に対する LW モデル
P. Colli (Univ. of Pavia) からの接近 15
L. Scarpa
(Politecnico di Milano)
- 28 山崎 教昭 (神奈川大工) Approximation of singular optimal control problems for doubly quasi-
剣持 信幸 (千葉大*) variational evolution inclusions 15
白川 健 (千葉大教育)
- 29 伊藤 昭夫 Tumor invasion model with quasi-variational structural porous medium
diffusion 15
- 30 松本 敏隆 (静岡大理) 一般化安定性条件の下での線形発展作用素の生成 15
田中 直樹 (静岡大理)

17:00~18:00 特別講演

- 来間 俊介 (東京理大理) フェーズフィールドシステムに対する時間離散化法

函数解析学

3月15日(水) 第VI会場

9:30~12:00

- 1 岩田 順敬 (関西大化学生命工) 非有界作用素の対数表現によるフォン・ノイマン方程式の一般化 15
- 2 渡辺 秀司 (群馬大理工) 超伝導のBCSギャップ方程式の新たな作用素論的扱いと2次相転移への
応用 15
- 3 青木 貴史 (近畿大*) 整関数の空間における連続準同型の微分作用素表示 15
石村 隆一 (千葉大*)
岡田 靖則 (千葉大理)
- 4 廣島 文生 (九大数理) 並行移動不変なネルソン模型の正值改良性 15
- 5 佐々木 格 (信州大理) Analyticity of the ground state for the pair interaction model 15
松澤 泰道 (信州大教育)
泉 真之介 (信州大理)
井村 航太 (長野県富士見高)
- 6 吉田 尚矢 (立命館大理工) Bohr–Sommerfeld quantization condition for self-adjoint Dirac opera-
tors 15
- 7 板倉 恭平 (東大数理) On resonances for inverted harmonic oscillators 15

- 8 宇治野 広大 (九大数理) Exact Hausdorff dimension of the spectral measure for the graph Laplacian on a sparse tree 15
- 9 宇治野 広大 (九大数理) No eigenvectors embedded in the singular continuous spectrum of Schrödinger operators 15

14:15~16:15

- 10 柳下 浩紀 (京都産大理)b 無限次元空間 \mathbb{R}^∞ 上の Laplace 作用素の変分法的定式化と自己共役性 .. 10
- 11 柳下 浩紀 (京都産大理)b \mathbb{R}^∞ 上の無限次元干渉 Brown 運動に関する解析的半群 5
- 12 望月 清 (中大理工・都立大*) 摩擦項をもつ磁場中の波動方程式に対する極限振幅の原理 15
中澤 秀夫 (日本医大)
- 13 大屋 博一 (サレジオ工高专) 指数関数を重みにもつ ソボレフ空間の埋め込みに関する一考察 15
- 14 樋口 健太 (愛媛大理工) 複数の接触交差が生成する小さな擬交差間の 2 準位断熱遷移確率 15
渡部 拓也 (立命館大理工)
- 15 宮西 吉久 (信州大理) 薄型領域におけるノイマン・ポアンカレ作用素のスペクトル 10
- 16 穴原 義弘 (横浜国大先進実践) 流出入を伴う 1 次元格子量子ウォークの極限定理 15
今野 紀雄 (横浜国大工)
森岡 悠 (愛媛大理工)
瀬川 悦生 (横浜国大環境情報)
- 17 樋口 健太 (愛媛大理工) Resonance expansion for finitely perturbed free quantum walks on the
森岡 悠 (愛媛大理工) line 15
瀬川 悦生 (横浜国大環境情報)

16:30~17:30 特別講演

- 高江洲 俊光 (群馬大理工) 相互作用する場の量子論の系のスペクトル解析について

3月16日(木) 第VI会場

9:30~12:00

- 18 里見 貴志 (東大数理) ユニモジュラー局所コンパクト群上の畳み込みと再配分に関する不等式
と関連する不等式の最適定数 15
- 19 久保利 久 (龍谷大経済) On the standardness of homomorphisms between generalized Verma
modules for $\mathfrak{sl}(3, \mathbb{C})$ 15
- 20 織田 寛 (拓殖大工) BC 型 Opdam–Cherednik 変換の逆変換公式 15
- 21 貝塚 公一 (日本医大) Some remarks on the Dirac operator on symmetric spaces 15
- 22 中濱 良祐
(NTT基礎数学研究センタ) Computation of weighted Bergman inner products on block off-diagonal
matrices in bounded symmetric domains for $Sp(2r, \mathbb{R})$ 15
- 23 田中 雄一郎 (東大数理) 無重複性のユニタリトリックについて 15
- 24 V. Pérez-Valdés (東大数理) 3次元球面上のベクトル束から2次元球面上の直線束への共形同変な微分
対称性破れ作用素の構成と分類 15
- 25 中島 秀斗 (統計数理研) 等質開凸錐に付随するゼータ関数のガンマ行列の分解定理 15

13:10~14:10 特別講演

橋本隆司

(鳥取大教育支援・国際交流推進機構)

シンプレクティック・ベクトル空間上の運動量写像の量子化と極小表現

3月17日(金) 第VI会場

9:30~12:00

- 26 大井志穂(新潟大理) 行列値リプシッツ環上の全射線形等距離写像の代数的反射性 15
- 27 榎並優太(新潟大自然) Surjective isometries on the Banach algebra of analytic functions with
三浦毅(新潟大理) C^n -boundary values 12
- 28 三浦毅(新潟大理) Tingley's problem for uniformly closed function algebras 15
廣田大輔(新潟大自然)
- 29 佐野隆志(山形大理)b クラウス行列の固有値分布について 10
武内和希(山形大理工)
- 30 渚勝 行列の p -ノルム 10
(立命館大理工・千葉大理)
- 31 遠山宏明(前橋工科大) Operator inequalities related to Young's inequality 15
亀井栄三郎
渡邊雅之(前橋工科大)
- 32 山崎文明(東洋大理工) Limit of iterated induced Aluthge transformations of centered operators
大坂博幸(立命館大理工) 15
- 33 大坂博幸(立命館大理工) On a class of K -entanglement witnesses 15
T. Młynik (Univ. of Gdańsk)
M. Marciniak (Univ. of Gdańsk)
- 34 瀬尾祐貴(大阪教育大教育) 量子 h_α -Rényi ダイヴァージエンスのデータ処理不等式について 15
- 14:15~15:30**
- 35 井上寛(九州産大経済) An unbounded generalization of Tomita's observable algebras II 15
- 36 伊藤慧(東大数理) 複素力学系に付随する C^* -環のカルタン部分環 10
- 37 有本諒也(京大数理研) On the type of the von Neumann algebra of an open subgroup of the
Neretin group 15
- 38 後藤聡史(上智大理工) On flat part commuting squares 10
- 15:45~16:45 特別講演**
- 渚勝 コンパクト環上の非線型トレースとマジョリゼーション
(立命館大理工・千葉大理)
-

統計数学

3月15日(水) 第VIII会場

10:00~11:30

- 1 久保田直樹 (日大理工) フロッグモデルの時間定数におけるリプシッツ型評価 15
- 2 大井拓夢 (京大数理研) Convergence of time-changed α -stable processes by GMC 15
- 3 広兼巳紀雄 (阪大基礎工) A limit theorem for generalized tempered stable processes and their
深澤正彰 (阪大基礎工) quadratic variations with stable index tending to two 15
- 4 鈴木由紀 (慶大医) A diffusion process with a symmetric stable potential on the negative
高橋弘 (慶大商) side in \mathbb{R} 15
田村要造
- 5 鈴木由紀 (慶大医) Limit theorems for a diffusion process with a non-selfsimilar random
potential 15
- 6 小川重義 (立命館大理工) Another representation of the mean value theorem for noncausal stochastic
integrals 10

14:15~15:15 特別講演

- 中島秀太 (明大理工) ファーストパッセージパーコレーションと関連する話題

15:30~16:30 特別講演

- 梁松 (早大教育) ブラウン運動と古典力学系

3月16日(木) 第VIII会場

10:20~11:10

- 7 田中晴喜 (和歌山県立医大) On dimension estimates in nonconformal graph iterated function systems
via asymptotic perturbation 15
- 8 高野凌史 (阪大基礎工) Large deviation principle for the Lyons–Victoir extension 15
- 9 柳下浩紀 (京都産大理) 無限次元空間 \mathbb{R}^∞ 上の Gibbs 測度は, コンパクト空間 $(\mathbb{R} \cup \{\infty\})^\infty$ 上の
局所性をもつ正則 Dirichlet 形式を定める 10
- 10 中川雄太 (京大人間環境) ギブス点過程と非正のポテンシャルに関するシュレディンガー作用素の
状態密度 10

11:20~11:50 統計数学分科会総会

3月17日(金) 第VIII会場

9:50~11:35

- 11 田中輝雄 (広島市大情報) 最適停止問題の預言者の不等式 —差の評価— 10
- 12 藤田敏治 (九工大工) 合流型推移をもつマルコフ決定過程 —乗法型評価— 10
- 13 高橋勇人 (Random Data Lab.) Posterior distributions weakly converge to Martin-Löf random parameters
..... 15
- 14 高橋勇人 (Random Data Lab.) Some explicit formulae for the distributions of words 15

- 15 地 寄 頌 子 (大阪工大情報) Optimality of spanning bipartite block designs II 15
栗 木 進 二 (阪 府 大*)
藤 原 良 (筑 波 大*)
宮 本 暢 子 (東京理大理工)
- 16 種 市 信 裕 (北教大札幌) 多項分布の適合度検定統計量選択の指針とその応用 15
関 谷 祐 里 (北教大釧路)
- 17 栗 田 絵 梨 (東京理大理) 多変量歪度を用いた多変量正規性検定統計量の帰無分布について 15
瀬 尾 隆 (東京理大理)

14:25~15:25 特別講演

- 松 田 孟 留 行列の縮小推定
(東大情報理工・理化学研)

15:40~16:40 特別講演

- 上 原 悠 楨 (関西大システム理工) Information criteria for jump diffusion models

3月18日(土) 第VIII会場

10:00~11:10

- 18 八 木 文 香 (東京理大理) On the test for adequacy in growth curve model with two-step monotone
尾 崎 冬 弥 (東京理大理) missing data 15
瀬 尾 隆 (東京理大理)
- 19 小 池 祐 太 (東 大 数 理) 対数凹な独立同分布確率ベクトルの和に対する高次元中心極限定理 15
Xiao Fang
(Chinese Univ. of Hong Kong)
- 20 山 形 浩 一 (国立情報学研) 局所漸近正規性を有する量子統計モデルに対する推定量の有効性 15
藤 原 彰 夫 (阪 大 理)
- 21 中 村 慶 太 (東京理大理工) Aitchison 幾何を用いた正方分割表の対称性 15
中 川 智 之 (東京理大理工)
田 畑 耕 治 (東京理大理工)

応 用 数 学

3月15日(水) 第VII会場

9:50~11:50

- 1 田 中 優 帆 (早 大 理 工) Jacobi 多項式とデザイン理論について 15
三 枝 崎 剛 (早 大 理 工)
大 浦 学 (金沢大理工)
H. S. Chakraborty
(Shahjalal Univ. of Sci. Tech.)
- 2 須 田 庄 (防 衛 大) 4-(11, 5, 1) デザインに関連するアソシエーション・スキームの一意性 .. 10
A. L. Gavrilyuk (島根大総合理工)

- 3 尾白典文 (豊田工大工) 準巡回符号における LCD 性と反転不変性 15
松井一 (豊田工大工)
- 4 佐竹翔平 (明大総合数理) 高い内周をもつ弧推移的エクパンダーグラフ 15
Hyungrok Jo (横浜国大 IAS)
- 5 藤田慎也 Connectivity keeping paths in highly connected graphs 15
(横浜市大データサイエンス)
- 6 藤村丞 On the generation of all Euler trails for an Eulerian graph with 2^n edges 10
(福岡大情報基盤センター)
白石修二 (福岡大理)
- 7 町出智也 (国立情報学研) Boolean 多項式の連立方程式の彩色問題への応用 15
- 8 高橋正 (甲南大知能情報) グレブナー基底を用いた学習モデルにおける補題証明 10
鷲野朋広 (甲南大知能情報)
- 14:15~15:25**
- 9 辻栄周平 (北教大旭川) グラフ埋め込みと辺に付随する互換の積 15
内海凌 (北大理)
- 10 山田祐見 (筑波大システム情報) 格子凸多面体の free sum の Ehrhart 多項式の根の分布 15
八森正泰 (筑波大システム情報)
東谷章弘 (阪大情報)
- 11 東谷章弘 (阪大情報) 行列のスイッチングと付随する単体的複体による歪多項式環の分類 15
上山健太 (弘前大教育)
- 12 栗原大武 (山口大創成) 根付き木を用いた等質ラグランジュ部分代数の構成 15
橋永貴弘 (佐賀大教育)

15:45~16:45 特別講演

- 野口健太 (東京理大理工) 閉曲面上のグラフ, とくに三角形分割と四角形分割

3月16日(木) 第VII会場

10:00~11:45

- 13 佐藤巖 (小山工高専) Metzler/Zeta 対応 15
井手勇介 (日大文理)
小松堯
(産業数理研究所Calc・広島大先進理工)
今野紀雄 (横浜国大工)
- 14 佐藤巖 (小山工高専) Alternating walk/Zeta 対応 15
小松堯
(産業数理研究所Calc・広島大先進理工)
今野紀雄 (横浜国大工)
- 15 穴原義弘 (横浜国大先進実践) 流入入を伴う 1 次元格子上量子ウォークの収束速度 15
瀬川悦生 (横浜国大環境情報)
森岡悠 (愛媛大理工)
- 16 成松明廣 完全状態遷移, グラフの衝平分割と連続時間量子ウォークによる探索アル
(福知山公大数理・データサイエンスセンター) ゴリズム 15
井手勇介 (日大文理)

- 17 藪 奥 哲 史 (北九州工高専) Enumeration of connected bipartite graphs with given Betti number ··· 15
蓮 井 太 朗 (九 大 数 理)
白 井 朋 之 (九 大 I M I)

- 18 山 岸 弘 幸 (都立産業技術高専) 完全グラフに対応する ℓ^p 離散ソボレフ不等式の最良定数 ····· 15
渡 辺 宏 太 郎 (防 衛 大)

13:00~14:10

- 19 盧 暁 南 (岐 阜 大 工) Covering arrays guaranteeing a passing test ····· 15

- 20 斎 藤 明 (日 大 文 理) 安全支配数に関する 2 つの上界 ····· 15
出 川 慎 悟 (日 大 文 理)
増 田 合 氣 (日 大 文 理)
西 田 大 輝 (日 大 文 理)

- 21 吉 田 裕 一 (北 見 工 大 工) 連結単純グラフのマッチングに付随する 3 種の不変量 ····· 15
松 田 一 徳 (北 見 工 大 工)

- 22 R. E. L. Aldred (Univ. of Otago) 閉曲面上の三角形分割でない 5-連結グラフにおけるマッチング拡張問題
藤 沢 潤 (慶 大 商) ····· 15

3月17日(金) 第VII会場

9:50~11:50

- 23 三 好 啓 也 (埼 玉 大 理 工) Derivation of Brownian motion from the Goldstein–Taylor model ····· 15

- 24 渡 辺 樹 (早 大 理 工) High-density limit of controlled density-dependent Markov processes ··· 15

- 25 A. Diez (京 大 A S H B i) Scaling limits and emergent phenomena in a system of body-oriented particles ····· 15

- 26 長 瀬 准 平 階層的な集合を表現する部分置換不変な深層ニューラルネットモデル ··· 15
(芝浦工大理工・ZOZO Research)
斎 藤 侑 輝 (ZOZO Research)
石 渡 哲 哉
(芝浦工大システム理工)

- 27 米 田 剛 (一 橋 大 経 済) 深層ニューラルネットワークのミニバッチ勾配降下に対する各点収束定理
····· 15

- 28 奥 村 真 善 美 (北 大 電 子 研) 毛包形成の数値モデルの数値計算とその考察 ····· 15
小 林 康 明 (北 大 電 子 研)
長 山 雅 晴 (北 大 電 子 研)
藤 原 裕 展 (理 化 学 研)
安 ヶ 平 祐 介 (日 立 製 作 所)
大 野 航 太 (中 大 理 工)

- 29 シュワドレンカカレル 構造材料の弾塑性有限変形の変分解析 ····· 15
(京 大 理)

14:15~14:40 2022年度日本数学会応用数学賞授賞式**14:45~16:30**

- 30 土 屋 拓 也 (八 戸 工 大) de Sitter 時空中における半線形 Klein–Gordon 方程式の精度と数値安定
中 村 誠 (阪 大 情 報) 性について ····· 15

- 31 土屋 拓也 (八戸工大) 収縮する de Sitter 時空における半線形 Klein–Gordon 方程式の解の挙動
中村 誠 (阪大情報) について 15
- 32 竹田 航太 (京大理) HMC による球面上 N 点渦系不変測度の計算 15
坂上 貴之 (京大理)
- 33 藤原 宏志 (京大情報) On a Cauchy-type singular integral equation for x-ray computerized
K. Sadiq tomography with partial measurement 15
(Johann Radon Inst. for Comput. Appl. Math.)
A. Tamasan
(Univ. Central Florida)
- 34 石毛 利昌 (千葉大融合理工) ある $K3$ 曲面族についての Picard–Fuchs 微分方程式のモノドロミーに対
高安 亮紀 (筑波大システム情報) する精度保証付き数値計算 15
- 35 木下 武彦 (佐賀大理工) 2 階楕円型線形作用素に対する近似逆作用素ノルムの収束オーダー評価
渡部 善隆 15
(九大情報基盤研究開発センター)
中尾 充宏 (早大理工)

16:45~17:45 特別講演

- 榎原 航也 (岡山理大理・理化学研) 界面現象の構造保存型数値解析

3月18日(土) 第VII会場

9:50~11:50

- 36 國谷 紀良 (神戸大システム情報) 隔離と時間遅れを考慮した感染症モデルにおけるホップ分岐 15
- 37 竹口 佳輝 (京大情報) 力学系理論の手法による感染症数理モデル SEIR 系の最適制御 15
矢ヶ崎 一幸 (京大情報)
- 38 田崎 創平 (北大理) 腸管上皮細胞社会における脱分化現象の数理解析 15
長井 広樹
(東大薬・東北大学際フロンティア研)
ルイスアウグストエイジナガイ
(東大薬)
中戸 隆一郎 (東大定量生命研)
三浦 正幸 (東大薬)
中嶋 悠一郎
(東大薬・東北大学際フロンティア研)
- 39 松江 要 常微分方程式の爆発解の漸近展開と無限遠ダイナミクス 15
(九大IMI・九大I2CNER)
落合 啓之 (九大IMI)
小谷 久寿 (九大IMI)
高安 亮紀 (筑波大システム情報)
- 40 劉 逸侃 (北大電子研) 非整数階拡散方程式系の初期値境界値問題について 15
- 41 宮路 智行 (京大理) A conjecture on the asymptotic reflection rule of a self-propelled particle
R. Sinclair 15
- 42 石井 宙志 (京大ASHBi) 十分弱い非局所効果を持つ反応拡散方程式における積分核形状に依存し
たパターンダイナミクス 15

14:15～15:05

- 43 大野航太 (中大理工) Stability of traveling wave in nonlocally coupled oscillator system 15
小川知之 (明大先端数理)
- 44 関坂歩幹 (明大研究・知財) 振動場反応拡散系に現れるセグメントパターンの安定性について 15
小川知之 (明大先端数理)
- 45 小川知之 (明大先端数理) Compact metric graph 上の Turing 不安定性 15
小林俊介 (宮崎大工)

15:20～16:20 特別講演

- 西 慧 (京都産大理) 3種反応拡散方程式のパルスダイナミクスについて

トポロジー

3月15日(水) 第Ⅲ会場

9:30～12:00

- 1 黒木慎太郎 (岡山理大理) Orlik-Raymond type classification of simply connected 6-dimensional torus manifolds with vanishing odd degree cohomology 15
- 2 那須正和 The limits of resolving directions of automorphisms of sofic systems .. 15
- 3 白根竹人 (徳島大理工) Splitting invariants and a π_1 -equivalent Zariski pair of conic-line arrangements 15
M. Amram
(Shamoon Coll. of Eng.)
坂内真三 (岡山理大理)
U. Sinichkin (Tel Aviv Univ.)
徳永浩雄 (都立大理)
- 4 山崎薫里 (高崎経大経済) Extensions of continuous increasing functions 10
- 5 深沢尚希 (都立大理) Persistent cohomology と cup length function の計算 15
- 6 田畠優 (北大理) グラフのマグニチュードホモトピー型と Mayer-Vietoris 型定理 15
吉永正彦 (阪大理)
- 7 原子秀一 (東大数理) The modular class of an orientable ρ -Q-manifold 15
- 8 若月駿 (名大多元数理)^b Independence complexes of grid graphs 10
松下尚弘 (琉球大理)

14:20～15:20 特別講演

- 小川 竜 (東海大理) 凸シンプレクティック多様体の Liouville 構造と Weinstein 構造

15:40~17:30

9	知念直紹 (防衛大)	Isometry groups of symmetric products of $(\mathbb{R}^k)_p^q$	15
10	森淳秀 (大阪歯大歯)	多様体の相互 Bayes 学習	15
11	狩野隼輔 (東北大RACMaS) 石橋典 (東北大理)	Unbounded \mathfrak{sl}_3 -laminations and their shear coordinates	15
12	越野克久 (神奈川大工)	A characterization of compact sets in L^p -spaces and its application ...	15
13	足立真訓 (静岡大理) 松田能文 (青学大理工) 野沢啓 (立命館大理工)	Harmonic measures and rigidity for surface group actions on the circle	15

3月16日(木) 第Ⅲ会場

9:30~12:00

14	山本卓宏 (東京学大教育)	連続写像のファイバー特異点	15
15	濱田直希 (KLab(株)) 早野健太 (慶大理工) 寺本央 (関西大システム理工)	多目的最適化問題における制約関数芽および実行可能領域芽の分類と認識	15
16	久野恵理香 (阪大理)	向き付け不可能曲面の非分離曲線グラフの一樣双曲性	10
17	久野恵理香 (阪大理) 木村満晃 (京大理)	向き付け不可能曲面のファイン曲線グラフの一樣双曲性	10
18	小林竜馬 (石川工高専) 井本奈緒	向き付け不可能閉曲面のレベル 2 写像類群による非分離単純閉曲線への作用	10
19	小林竜馬 (石川工高専) 井本奈緒	向き付け不可能閉曲面の非分離単純閉曲線に沿った Dehn ツイストの 2 乗が生成する群	15
20	大森源城 (東京理大理工)	A finite presentation for the balanced superelliptic handlebody group	15
21	大森源城 (東京理大理工)	A small generating set for the balanced superelliptic handlebody group	10

13:00~14:00

22	北野晃朗 (創価大理工) 清水達郎 (東京電機大システムデザイン工)	Morse–Smale flow を用いた Reidemeister torsion のトーラス和公式について	10
23	寺垣内政一 (広島大教育)	双曲的 L 空間結び目の Upsilon 不変量について	10
24	門上晃久 (金沢大理工)	The Ma–Qiu index and the Nakanishi index for a fibered knot are equal, and ω -solvability	15

3月17日(金) 第Ⅲ会場

9:30~12:00

25	松土恵理 (日大文理自然研) 大城佳奈子 (上智大理工) 山岸凱司 (上智大理工)	Minimum numbers of Dehn colors and \mathcal{R} -palette graphs	10
----	-------------------------------------------------	------------------------------------------------------------------------	----

26	市原一裕 (日大文理) 石川勝巳 (京大数理研) 鈴木正明 (明大総合数理) 松土恵理 (日大文理自然研)	絡み目群の全射二面体群表現と二相彩色について ……	10
27	野坂武史 (東工大理)	閉3次元多様体の対称ラックコサイクル不変量 ……	10
28	松崎尚作 (足利大共通教育センター) 村尾智 (早大GEC)	空間曲面と多重群ラックコサイクル不変量 ……	10
29	谷口雄大 (阪大理) 田中心 (東京学大教育)	結び目の n -カンドルの中心拡大 ……	15
30	田中心 (東京学大教育) 谷口雄大 (阪大理)	二次元結び目の結び目カンドルと結び目群について ……	10
31	和田康載 (神戸大理)	ブルンの性質をもつリボン2次元ストリング絡み目の有限型不変量 ……	10
14:20~15:20 特別講演			
	石井敦 (筑波大数理物質)	Alexander type invariants of groups, quandles and MCQs	
15:40~17:00			
32	若槇洋平 (阪大情報)	いくつかの有理曲面のコルク ……	15
33	浅野喜敬 (津山工高専) 直江央寛 (中大理工) 小川将輝 (埼玉大理工)	Some lower bounds for the Kirby–Thompson invariant of 4-manifolds ……	15
34	磯島司 (東工大理) 小川将輝 (埼玉大理工)	Gluck twist により得られる4次元球面の trisection ……	15
35	大場貴裕 (阪大理)	Symplectic submanifolds in dimension 6 from Lefschetz fibrations ……	15

無 限 可 積 分 系

3月17日(金) 第IX会場

9:45~10:45

1	上野祐一 (皇學館大教育・神戸大理)	Polynomial Hamiltonians for quantum Garnier system in two variables ……	10
2	中園信孝 (東京農工大工)	離散 KdV 方程式の立方体周りの整合性 ……	15
3	鈴木貴雄 (近畿大理工)	q -ガルニエ系に由来する q -超幾何級数へのアフィン・ワイル群作用 ……	15
4	大山陽介 (徳島大理工)	Boundary behavior of q -Painlevé equation of type $A_4^{(1)}$ ……	15

11:00~12:00 特別講演

	井上玲 (千葉大理)	ワイル群のクラスター実現と表現論への応用	
--	------------	----------------------	--

3月18日(土) 第IX会場

10:00~10:45

- 5 小見山尚 (名大多元数理) Associators and the Grothendieck–Teichmüller group in mould theory 10
- 6 国場敦夫 (東大総合文化) New solutions to the tetrahedron equation associated with quantized
松生周一郎 (東大総合文化) six-vertex models 15
米山瑛仁 (東大総合文化)
- 7 中島俊樹 (上智大理工) Geometric crystal on unipotent variety and crystal of modified quantum algebra 15

11:00~12:00 特別講演

- T. Scrimshaw (北大教育推進機構) Krystal theory
-

講演者各位へ：

時間の関係で多くの方の講演時間を制限したことを、ご了承ください。このような事情ですので講演時間を厳守するようにお願いいたします。講演時間が2/3を経過したとき第1鈴を鳴らし、講演時間終了のときに第2鈴を鳴らします。第2鈴が鳴った時点で、直ちに降壇していただきます。

無印はプロジェクタ使用の講演、b印は黒板のみでの講演です。*印は名誉教授です。脱落、誤記等がありましたら大会委員長までご連絡ください(メールアドレス program23mar@mathsoc.jp宛にお送りください)。共同講演者のいる一般講演においては下線の講演者が登壇者です。日本数学会の一般講演では登壇できるのは会員だけであることにご注意ください。

すべての一般講演、特別講演、企画特別講演の会場には、黒板およびプロジェクタが設置されています。プロジェクタ使用のために、HDMIおよびVGAケーブルが会場に用意されています。パソコン側でHDMI端子、VGA端子以外の端子を利用する場合は、各自で変換アダプタ等をご用意ください。パソコンとプロジェクタをつなぐ時間も講演時間に含まれます。セッション開始時間前や休憩時間などに接続確認をしてください。講演スライドをPDFファイルにしてUSBメモリへコピーしておくなど、トラブルへの備えも各自でお願いします。

講演キャンセルについて

講演をキャンセルされる場合は、以下のフォームより大会本部にお知らせください。

<https://www.mathsoc.jp/activity/meeting/chuo23mar/cancel.html>

すべての講演は、中央大学において登壇して口頭発表することにより、講演成立とします。

**参加者各位へ：**

会場内は禁煙です。

学内に参加者用の駐車場はありません。公共交通機関をご利用ください。

中央大学はeduroam加盟機関です。

今回の年会では、休憩室にお茶などの準備はいたしません。

生協の営業時間等は、中央大学生協ホームページ

https://www.chudai-seikyo.or.jp/time/index_time2.html

で随時ご確認ください。理工店舗(5号館B1F)と食堂(5号館B1F, 3号館1F)がご利用になれます。

事前参加登録について

日本数学会では、参加者、参加人数、参加者の動向把握等のため、登壇者および聴講希望の方々を含む、すべての参加者を対象として**事前参加登録が必須**となります。登録フォームにてご登録をお願いいたします。

会期中も参加登録可能ですが、できるだけ年会前日3月14日(火)までにご登録をお願いいたします。

<https://www.mathsoc.jp/activity/meeting/chuo23mar/reg.html>



2023年度年会参加にあたっては、以下の感染対策にご協力をお願いいたします。

- 年会参加当日の朝に検温を行ってください。
- 年会における全ての場所において、必ずマスクの着用をお願いします。
フェイスシールド、マウスシールドを着用の場合は、必ずマスクを併用してご使用ください。
- 咳エチケット、手指消毒用アルコール消毒液（会場入り口付近に設置）での手指の消毒をお願いします。
- 講演会場の密を避けるため、入場制限を行う場合があります。従って、講演会場に入場できない場合があることを予めご了解願います。なお、入場の際は、会場の係の指示に従ってください。
- 講演会場の換気のため、出入口や窓の開放（常時）を行う場合があります。
- 講演会場、休憩室では、対面での飲食や会話はできるだけお控えいただき、人と人との間隔は1m以上開けてください。

以下の場合、年会への参加をお控えいただきますようお願いいたします。

- 発熱があった場合（平熱比1度超過又は37.5度以上）や息苦しさ（呼吸困難）、強いだるさや、軽度であっても咳・咽頭痛などの症状がある
- 同居家族や身近な知人に感染が疑われる人がいる
- 新型コロナウイルス感染症陽性とされた人との濃厚接触がある

講演をキャンセルされる場合は、前頁「講演キャンセルについて」をご確認ください。

委 員 会 等 日 程

14日(火)	数学ソフトウェアとフリードキュメント 34	(6号館 3階 6302教室)	(13:00~18:00)
15日(水)	統計数学分科会(確率分野)運営委員会	(6号館 3階 6325教室)	(12:00~13:00)
	「数学」編集委員会	(6号館 3階 6317教室)	(12:00~13:00)
	代数学分科会運営委員会	(6号館 3階 6318教室)	(12:00~13:00)
	教育委員会	(5号館 3階 5334教室)	(12:00~13:30)
	教育委員会主催シンポジウム	(5号館 3階 5334教室)	(14:00~16:30)
	第1回総会	(5号館 5階 5534教室)	(17:00~18:00)
	評議員会	(5号館 5階 5534教室)	(18:00~19:00)
	函数論分科会委員会	(6号館 3階 6318教室)	(18:00~19:00)
	理事會	(5号館 5階 5534教室)	(19:00~20:00)
16日(木)	「数学通信」編集委員会	(6号館 4階 6413教室)	(11:00~12:30)
	教育研究資金問題検討委員会	(6号館 4階 6409教室)	(11:00~12:30)
	函数解析学分科会委員会	(6号館 4階 6417教室)	(12:00~13:00)
	男女共同参画社会推進委員会	(6号館 4階 6421教室)	(12:00~13:00)
	公立私立数学系学科懇談会幹事会	(6号館 4階 6425教室)	(12:00~13:00)
	情報システム運用委員会	(6号館 3階 6317教室)	(12:00~13:00)
	応用数学分科会委員会	(6号館 3階 6318教室)	(12:00~13:00)
	実函数論分科会委員会	(6号館 4階 6405教室)	(12:30~13:30)
17日(金)	数学に関わる多様な研究支援 についての情報・意見交換会	(5号館 5階 5534教室)	(9:10~12:00)
	女性だれでも懇談会	(6号館 3階 6317教室)	(11:30~12:50)
	幾何学分科会拡大幹事会	(6号館 3階 6325教室)	(12:00~13:00)
	実函数論・函数解析学合同シンポジウム会議	(6号館 3階 6326教室)	(12:00~13:00)
	広報委員会	(6号館 4階 6405教室)	(12:00~13:00)
	公立私立数学系学科懇談会	(6号館 3階 6318教室)	(12:00~14:00)
18日(土)	MSJメモリアル編集委員会	(6号館 3階 6317教室)	(17:00~18:30)

ア ブ ス ト ラ ク ト 会 費 受 付

5号館 1階 5135教室

3月15日(水) 8:30~15:00 3月16日(木) 8:30~16:00
3月17日(金) 8:30~16:00 3月18日(土) 8:30~13:00

会 場 案 内

日 本 数 学 会 2 0 2 3 年 度 年 会

期 日：2023年3月15日(水)～18日(土)

会 場：中央大学理工学部
〒112-8551 東京都文京区春日1-13-27

連 絡 先：中央大学理工学部数学科
〒112-8551 東京都文京区春日1-13-27
Email: chuo23mar@mathsoc.jp

公式WEB: <https://www.mathsoc.jp/activity/meeting/chuo23mar/>

講 演 会 場

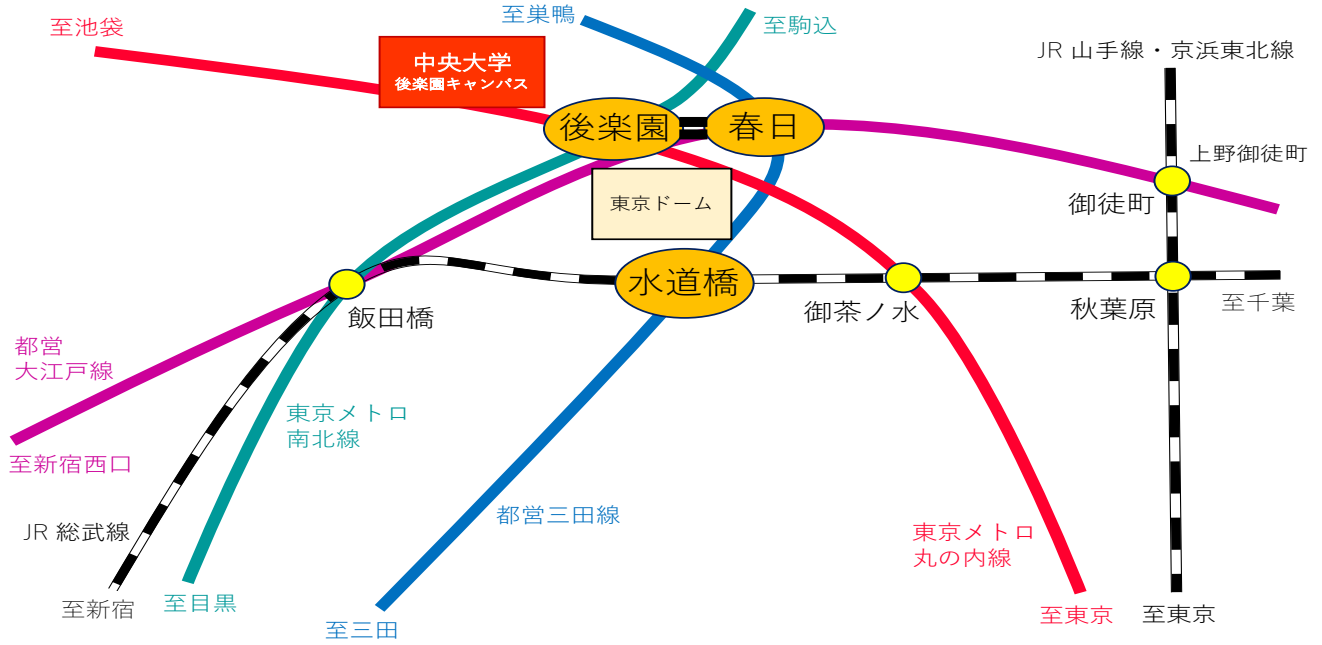
講 演 会 場	講義室名等	分 科 会 等
第 I 会 場	5号館 5階 5533教室	代数学・企画特別講演
第 II 会 場	5号館 3階 5333教室	幾何学
第 III 会 場	5号館 3階 5335教室	トポロジー・企画特別講演
第 IV 会 場	5号館 3階 5336教室	函数方程式論
第 V 会 場	5号館 2階 5233教室	函数論・実函数論・企画特別講演
第 VI 会 場	5号館 2階 5234教室	函数解析学・企画特別講演
第 VII 会 場	5号館 2階 5235教室	応用数学
第 VIII 会 場	5号館 2階 5236教室	統計数学
第 IX 会 場	5号館 1階 5138教室	数学基礎論および歴史・無限可積分系
総合講演会場	5号館 5階 5534教室	
市民講演会会場	5号館 5階 5534教室	

そ の 他 の 案 内

アブストラクト	5号館 1階 5135教室
会 費 受 付	〃
休 憩 室	5号館 1階 5133, 6号館 3階 6301, 6309, 4階 6402
書 籍 展 示	5号館 1階 5134, 5136
大 会 本 部	5号館 1階 5137教室

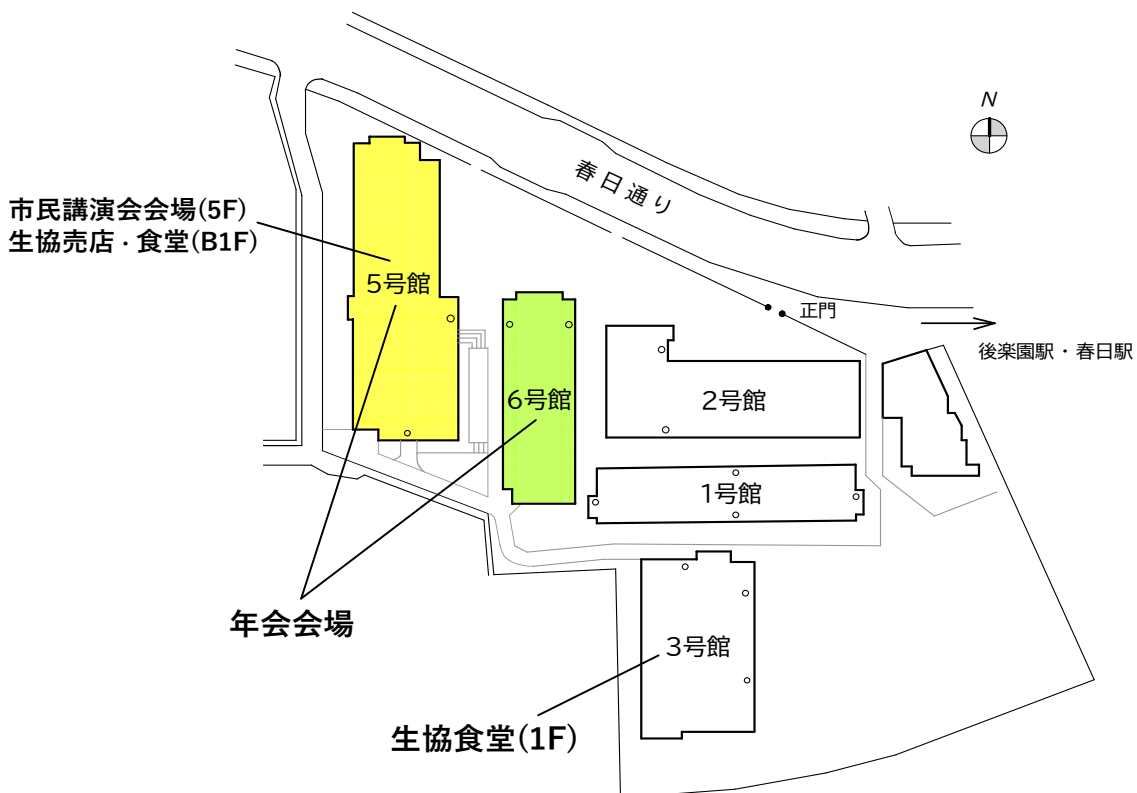
アクセスマップ

※ ご来校は、公共交通機関をご利用ください。駐車場の利用はできません。
 東京メトロ丸の内線・南北線 『後楽園駅』から徒歩約5分
 都営三田線・大江戸線 『春日駅』から徒歩約7分
 JR中央・総武線 『水道橋駅』から徒歩約18分



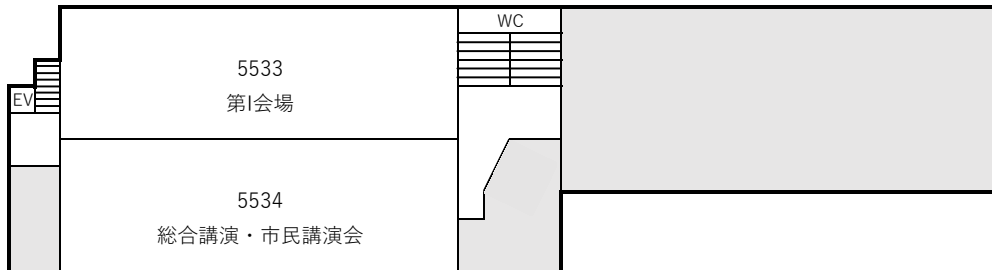
キャンパスマップ

※ 春日通り沿いに正門, 東門, 中門がありますが, キャンパス内で工事中のため歩行者は正門のみ通行できます。

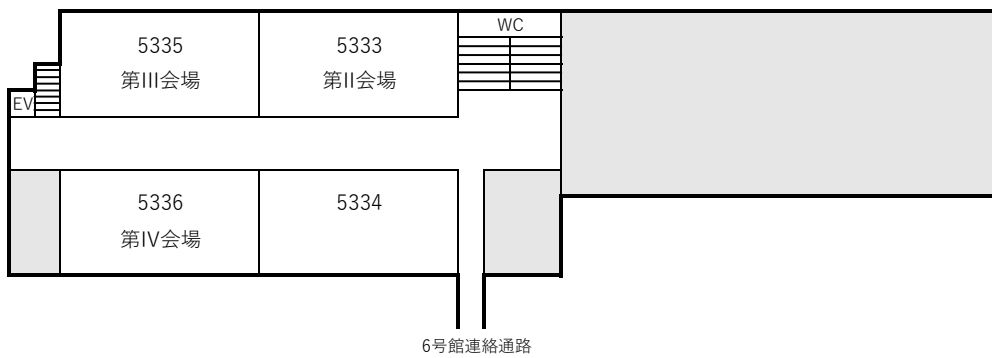


棟内図

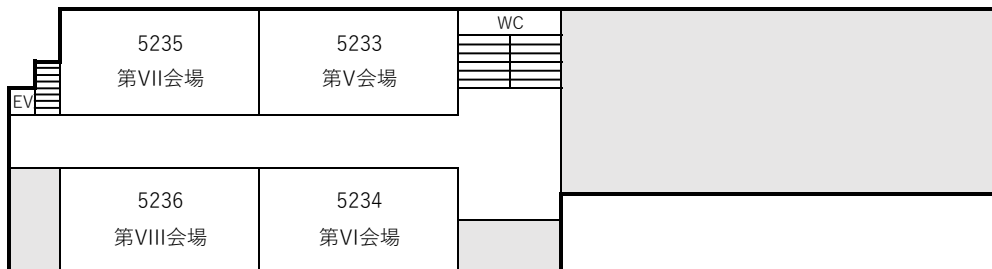
5号館5F エレベータ(EV)をご利用の際は4Fでお降り下さい。



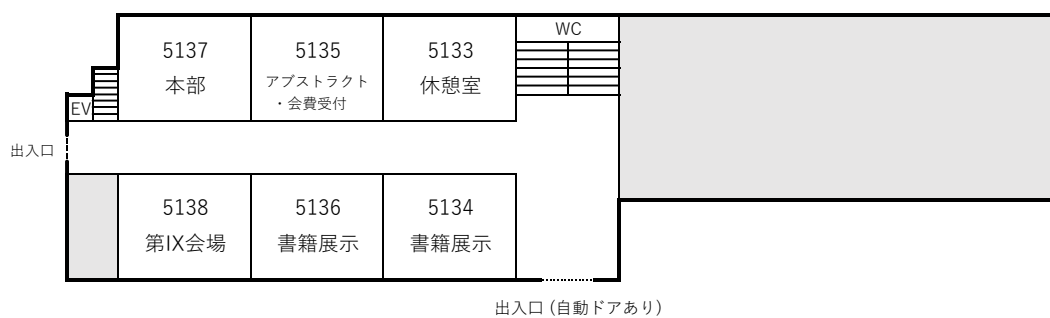
5号館3F



5号館2F

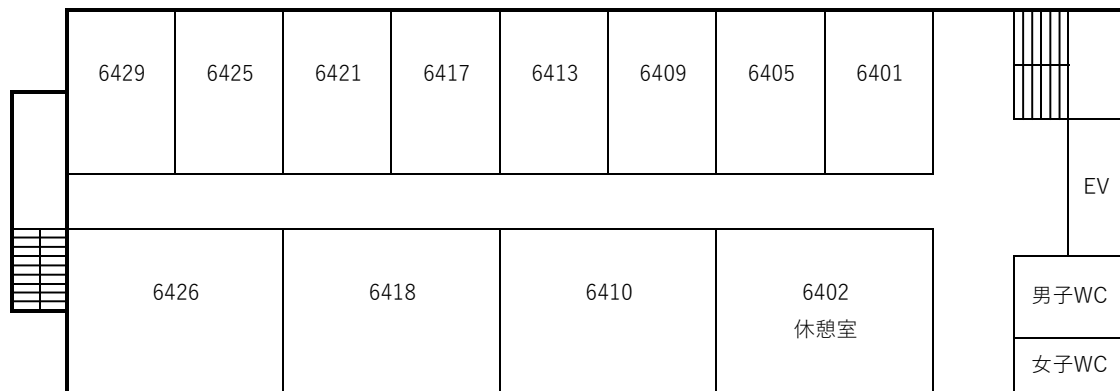


5号館1F

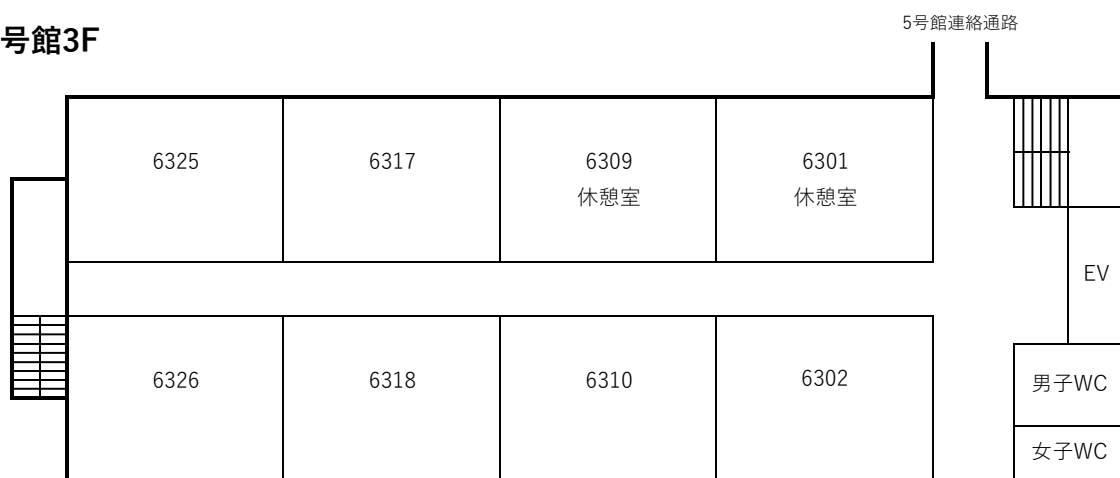


5号館B1Fに生協売店があります。生協食堂は5号館B1Fおよび3号館1Fにあります。
飲料の自販機は5号館2F, B1F, 6号館1F, 3号館1F (2カ所)にあります。

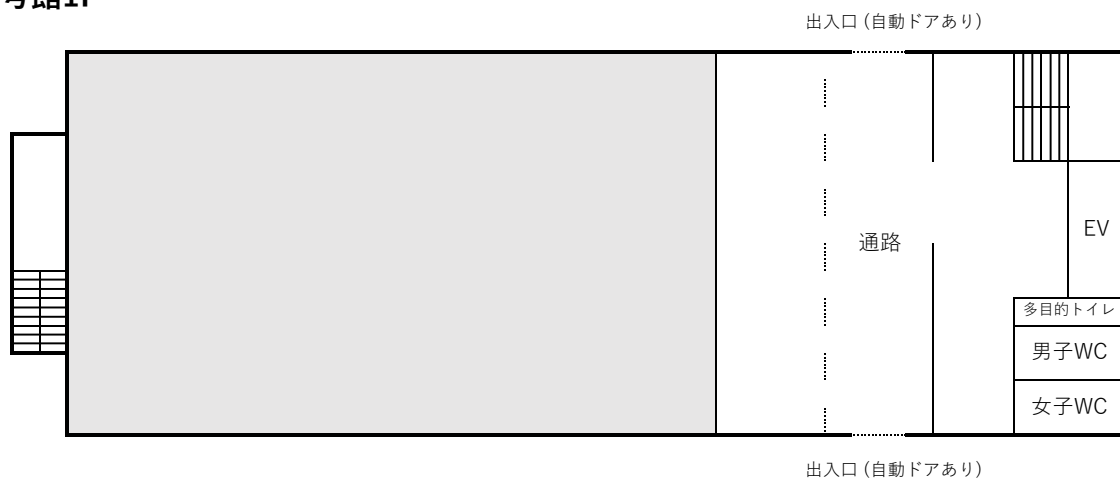
6号館4F



6号館3F



6号館1F



6号館のエレベータ(EV)は3機あります。

生協食堂は5号館B1Fおよび3号館1Fにあります。生協売店は5号館B1Fにあります。

飲料の自販機は5号館2F, B1F, 6号館1F, 3号館1F (2カ所)にあります。