

# 2009 日本数学会

## 秋季総合分科会プログラム

期日 9月24日(木)～9月27日(日)

会場 大阪大学豊中キャンパス

連絡先 大阪府豊中市待兼山町1-1

大阪大学大学院理学研究科数学専攻

Tel (06) 6850-5326

Fax (06) 6850-5327

但し会期中は Tel (06) 6850-5552

社団法人 日本数学会

Tel (03) 3835-3483

会場	I	II	III	IV	V	VI	VII	VIII	IX
日時	理学部 D501	文系総合棟 402	文系総合棟 401	共通教育 B118	文系総合棟 301	共通教育 B108	文系総合棟 302	共通教育 B107	共通教育 B218
24日 (木)	代数学 9:00~12:00 14:15~15:15	実函数論 8:45~12:00 14:15~15:30	函数方程式論 9:15~12:00 14:15~16:20	統計数学 9:40~11:50	幾何学 9:15~11:50 14:15~15:40	無限積分系 9:45~12:00 14:15~15:30	トポロジー 9:15~12:00 14:15~15:50	応用数学 9:30~12:00 14:15~15:30	函数解析学 9:50~12:00 14:20~15:30
	企画特別講演 13:00 ~ 14:00								
	特別講演 15:30~16:30	特別講演 15:45~16:45 17:00~18:00	特別講演 16:30~17:30	特別講演 14:15~15:15 15:30~16:30	特別講演 15:50~16:50	特別講演 15:45~16:45	特別講演 16:00~17:00	特別講演 15:45~16:45	特別講演 15:45~16:45
25日 (金)	代数学 9:00~12:00 特別講演 13:00~14:00	実函数論 8:30~12:00 13:00~13:20 特別講演 13:35~14:35	函数方程式論 9:15~12:00 特別講演 13:30~14:30	統計数学 9:30~12:00 分科会総会 12:00~12:30	幾何学 9:30~11:45 特別講演 13:00~14:00	無限積分系 10:00~12:00 特別講演 13:15~14:15	トポロジー 9:00~12:00 13:00~14:30	応用数学 10:00~11:30 13:30~14:30	函数解析学 9:40~12:00 13:20~14:20
	(金) 日本数学会賞秋季賞・建部賢弘賞授賞式(共通教育イ講堂) ..... (14:50 ~ 15:20) 総合講演(共通教育イ講堂)日本数学会賞秋季賞受賞者 ..... (15:30 ~ 16:30) 二木昭人(東工大理工) ..... (16:45 ~ 17:45) 懇親会(学生交流棟カフェ & レストラン 宙(sora)) ..... (18:00 ~ 20:00)								
	特別講演 13:00~14:00	特別講演 13:35~14:35	特別講演 13:30~14:30	分科会総会 12:00~12:30	特別講演 13:00~14:00	特別講演 13:15~14:15			
26日 (土)	代数学 9:00~11:20 14:15~16:45 分科会総会 11:30~12:00	函数論 9:00~12:00 14:15~16:30	函数方程式論 9:15~12:00 14:15~16:20	統計数学 9:30~12:20	幾何学 9:15~11:45	数学基礎論 および歴史 9:00~11:30 14:15~16:00	トポロジー 9:00~12:00	応用数学 9:20~10:45 スペシャル セッション 14:15~17:05	函数解析学 10:00~12:00
	企画特別講演 13:00 ~ 14:00								
	特別講演 17:00~18:00	特別講演 16:40~17:40	特別講演 16:30~17:30	特別講演 14:30~15:30 16:00~17:00	特別講演 14:35~15:35 15:50~16:50	特別講演 16:15~17:15		特別講演 11:00~12:00	特別講演 14:20~15:20
27日 (日)	代数学 9:00~12:00 14:15~16:45	函数論 9:00~11:45 14:15~15:30	函数方程式論 9:15~12:00 14:15~16:20	統計数学 9:15~12:20	幾何学 9:30~11:45	数学基礎論 および歴史 9:45~11:30 14:15~15:30 分科会総会 11:30~12:00		応用数学 9:30~12:00 14:20~15:45	函数解析学 9:40~12:00 14:20~15:30
	企画特別講演 13:00 ~ 14:00								
	特別講演 17:00~18:00	特別講演 15:40~16:40	特別講演 16:30~17:30			特別講演 15:45~16:45		特別講演 16:00~17:00	特別講演 15:45~16:45

9月23日(水) 14:00 ~ 16:30 理学部 D501 大講義室にて市民講演会が行われます。

9月26日(土) 14:15 ~ 16:45 共通教育大講義室にて日本数学会教育委員会シンポジウムが行われます。

## 総合講演

9月25日(金) 共通教育イ講堂

日本数学会賞秋季賞受賞者	.....	15:30 ~ 16:30
二木昭人(東工大理工)#	ケーラーおよび佐々木アインシュタイン多様体に関する最近の進展	..... 16:45 ~ 17:45

---

## 企画特別講演

9月24日(木)

(第I会場)

S. Böcherer (Mannheim 大)	A panorama of theta series	..... 13:00 ~ 14:00
--------------------------	----------------------------	---------------------

(第II会場)

柴田良弘(早大理工)#	スペクトル解析と非線型発展方程式	..... 13:00 ~ 14:00
-------------	------------------	---------------------

(第VI会場)

栗田英資(名大多元数理)#	位相的頂点とその周辺の話—位相的場の理論や結び目不変量など—	..... 13:00 ~ 14:00
---------------	--------------------------------	---------------------

9月26日(土)

(第III会場)

H. Kang (Inha Univ.)#	Recent development on conjectures of Eshelby and Pólya–Szegő	..... 13:00 ~ 14:00
-----------------------	--	---------------------

(第VII会場)

鎌田聖一(広島大理)#	結び目のトポロジーとカンドル代数	..... 13:00 ~ 14:00
-------------	------------------	---------------------

9月27日(日)

(第VI会場)

西村治道(阪府大理)#	量子コンピュータに基づく計算量理論とその周辺	..... 13:00 ~ 14:00
-------------	------------------------	---------------------

(第VIII会場)

中村佳正(京大情報)#	可積分アルゴリズム	..... 13:00 ~ 14:00
-------------	-----------	---------------------

---

## 特別講演

9月24日(木)

代数学(第I会場)

平賀 郁(京大理)#  $SL(N)$  の  $L$ -indistinguishability: 局所ラングランズ対応と  
 エンドスコピー ..... 15:30 ~ 16:30

実函数論(第II会場)

K. Gröchenig(ウィーン大)# Noncommutative approximation: inverse-closed subalgebras  
 and off-diagonal decay of matrices ..... 15:45 ~ 16:45

実函数論(第II会場)

F. Cobos # Compact operators and interpolation ..... 17:00 ~ 18:00  
 (Complutense Univ. Madrid)

函数方程式論(第III会場)

竹内 慎吾(工学院大)#  $p$ -Laplacian の自由境界問題 ..... 16:30 ~ 17:30

統計数学(第IV会場)

福島 竜輝(京大理)# ランダムポテンシャル中の拡散過程 ..... 14:15 ~ 15:15

統計数学(第IV会場)

桑江 一洋(熊本大自然)# 対称マルコフ過程論とその応用 ..... 15:30 ~ 16:30

幾何学(第V会場)

小池 直之(東京理大理)# 等焦部分多様体を初期データにもつ平均曲率流 ..... 15:50 ~ 16:50

無限可積分系(第VI会場)

笠谷 昌弘(東大数理)# アフィンヘッケ環の多項式表現と  $q$ KZ 方程式について ..... 15:45 ~ 16:45

トポロジー(第VII会場)

松田 能文(東大数理)# 円周の微分同相群の離散部分群 ..... 16:00 ~ 17:00

応用数学(第VIII会場)

小田 芳彰(慶大理工)# 経路問題と離散数学 ..... 15:45 ~ 16:45

函数解析学(第IX会場)

神本 晋吾(東大数理) 解析的擬微分作用素の核関数と指数解析 ..... 15:45 ~ 16:45

9月25日(金)

代数学(第I会場)

朝倉 政典(北大理)#  $K_2$  の Tate 予想と  $p$  進レギュレーター ..... 13:00 ~ 14:00

実函数論(第II会場)

久保 雅弘(名工大工)\* 非線形発展方程式と変分不等式の特異摂動 ..... 13:35 ~ 14:35

## 函数方程式論 (第 III 会場)

足立 匡 義 (神戸大理)# 時間周期的に変動する電場中の量子力学系に対する散乱理論  
 ..... 13:30 ~ 14:30

## 幾何学 (第 V 会場)

野原 雄 一 (東北大大理)# 旗多様体のトーリック退化と Gelfand–Cetlin 系 ..... 13:00 ~ 14:00

## 無限可積分系 (第 VI 会場)

川上 拓 志 (東大数理)# 一般大久保型方程式と rigidity の理論 ..... 13:15 ~ 14:15

## 9月26日(土)

## 代数学 (第 I 会場)

T. Geisser (USC・東大) Algebraic cycles and singular homology of varieties ..... 17:00 ~ 18:00

## 函数論 (第 II 会場)

平田 賢 太 郎 (秋田大) 非線形不等式を満たす優調和関数の境界挙動 ..... 16:40 ~ 17:40

## 函数方程式論 (第 III 会場)

飯田 雅 人 (宮崎大工)# 反応拡散系の急速反応極限によって見えるもの ..... 16:30 ~ 17:30

## 統計数学 (第 IV 会場)

野中 美 佑 ((財)放射線影響研)# 正則化局所尤度法に基づくロジスティック判別における変数選択  
 ..... 14:30 ~ 15:30

## 統計数学 (第 IV 会場)

田畑 耕 治 (東京理大理工)# 対称性と非対称性のモデルに基づく分割表解析 ..... 16:00 ~ 17:00

## 2009年度幾何学賞受賞特別講演 幾何学とトポロジーの合同 (第 V 会場)

木田 良 才 (京大理)\* 写像類群の測度同値剛性定理 ..... 14:35 ~ 15:35

## 2009年度幾何学賞受賞特別講演 幾何学とトポロジーの合同 (第 V 会場)

本田 公 (USC)# Sutures and contact homology ..... 15:50 ~ 16:50

## 数学基礎論および歴史 (第 VI 会場)

横山 啓 太 (東北大大理)# 超準手法の逆数学と2階算術体系 ..... 16:15 ~ 17:15

## 応用数学 (第 VIII 会場)

小俣 正 朗 (金沢大理工)# 付着・剥離・衝突現象の数理解析 ..... 11:00 ~ 12:00

## 函数解析学 (第 IX 会場)

H. Heyer (Univ. Tübingen)\* Hypergroups and Lévy processes: A productive interaction  
 ..... 14:20 ~ 15:20

## 9月27日(日)

## 代数学 (第 I 会場)

佐垣 大 輔 (筑波大数理物質)# 量子アファイン環のレベル・ゼロ基本表現とそのテンソル積の  
 パス模型 ..... 17:00 ~ 18:00

## 函数論 (第 II 会場)

石井 豊 (九大数理)\* 群作用を用いてジュリア集合を記述する ..... 15:40 ~ 16:40

## 函数方程式論 (第 III 会場)

柘植直樹 (広島工大情報)# 圧縮性オイラー方程式の時間大域解と漸近挙動 ..... 16:30 ~ 17:30

## 数学基礎論および歴史 (第 VI 会場)

田中義人 (九州産大経済)# On modal and superintuitionistic infinitary logics ..... 15:45 ~ 16:45

## 応用数学 (第 VIII 会場)

奈良光紀 (東大数理)# Allen-Cahn 方程式と平均曲率流における進行波 ..... 16:00 ~ 17:00

## 函数解析学 (第 IX 会場)

太田琢也 (東京電機大工)\* 古典群の随伴作用に関する軌道の埋め込み定理とその応用 .. 15:45 ~ 16:45

(\* 印は書画カメラ使用予定, # 印はプロジェクター使用予定の講演)

## 市民講演会

9月23日(水)(秋分の日) 大阪大学豊中キャンパス理学部 D501 大講義室

挨拶 開催挨拶 ..... 14:00 ~ 14:10  
 講演 小木曾啓示 (阪大理) 混沌の中の秩序—素数列をめぐって ..... 14:10 ~ 15:10  
 講演 河内明夫 (阪市大理) 結び目理論の科学への応用—プリオン分子モデルと  
 こころのモデルを中心として ..... 15:30 ~ 16:30

## 代 数 学 分 科 会

9 月 24 日 (木) 第 I 会場

9:00 ~ 12:00

- 1 田中立志 (九大数理)\* 多重  $L$  値の巡回和公式 ..... 10
- 2 佐々木義卓 (近畿大総理工)\* 多重  $L$  値と高次 Mahler 測度について ..... 10
- 3 名越弘文 (成蹊大)\* Algebraic independence of  $L$ -functions over Dirichlet polynomials and simultaneous Diophantine approximation ..... 10
- 4 中村隆 (東京理大理工)\* 再生核と関数関係式 ..... 10
- 5 中村隆 (東京理大理工)\* Euler-Zagier 2 重  $L$  関数の値分布について ..... 10
- 6 市原由美子 (広島大工)# Cusp form に付随する  $L$  関数の  $1/2 + it$  における first moment ..... 10
- 7 田中孝明 (慶大理工)\*  $q$ -超幾何級数に類似したある級数の代数的独立性 ..... 10
- 8 依岡輝幸 (静岡大理)# 自由でないホワイトヘッド群に関するリマーク (代数学の観点から) ... 10
- 9 富江雅也 (筑波大)\* Möbius numbers of some modified generalized noncrossing partitions ... 10
- 10 南範彦 (名工大)# On the random variable  $\mathbf{N}^r \ni (k_1, k_2, \dots, k_r) \mapsto \gcd(n, k_1 k_2 \cdots k_r) \in \mathbf{N}$  ..... 10
- 11 南範彦 (名工大)# On the random variable  $\mathbf{N} \ni l \mapsto \gcd(l, n_1) \gcd(l, n_2) \cdots \gcd(l, n_k) \in \mathbf{N}$  ..... 10
- 12 南範彦 (名工大)# Meromorphicity of some deformed multivariable zeta function for  $F_l$ -schemes ..... 10
- 13 小島彰太 (立教大理)\* 三角関数の一般化 ..... 10
- 14 目良貢 (九大数理)#  $q$ -ゼータ関数  $\tilde{\zeta}^{(q)}(s)$  の非零領域について ..... 10
- 15 山崎義徳 (愛媛大理)\* Higher depth determinants of the Laplacian on the  $n$ -sphere ..... 10
- 16 S. J. Kim (梨花女大・KAIST)# Zeta functions of automorphisms and endomorphisms ..... 10  
小山信也 (梨花女大・東洋大)

14:15 ~ 15:15

- 17 大野寛 On an elementary proof of Dirichlet's theorem ..... 10
- 18 高井勇輝 (名大多元数理)\* An analogy of Sturm's theorem for real quadratic fields ..... 10
- 19 村瀬篤 (京都産大理)\* Fourier coefficients of Arakawa lifting and some degree eight  $L$ -function  
成田宏秋 (熊本大理) ..... 10
- 20 菊田俊幸 (近畿大総理工)\* On Hermitian modular forms mod  $p$  ..... 10  
長岡昇勇 (近畿大理工)

15:30 ~ 16:30 特別講演

平賀郁 (京大理)#  $SL(N)$  の  $L$ -indistinguishability: 局所ラングランズ対応とエンドスコープ

9 月 25 日 (金) 第 I 会場

9:00 ~ 12:00

- 21 大槻玲 (慶大理工)# Construction of a homomorphism concerning Euler systems for an elliptic curve ..... 15

- 22 水澤 靖 (名 工 大)\* 基本  $\mathbb{Z}_p$  拡大上の馴分岐  $\text{pro-}p$  ガロア群について ..... 10  
尾崎 学 (近畿大理工)
- 23 森澤 貴之 (早 大)# 有理数体の円分的  $\mathbb{Z}_3$  拡大における Weber の問題 ..... 10
- 24 中野 伸 (学習院大理)# 偶類数 5 次巡回体の無限族について ..... 10
- 25 伊東杏希子 (名大多元数理)\* 虚二次体  $\mathbb{Q}(\sqrt{x^2 - 4m^n})$  の類数の可除性について ..... 10
- 26 星 明考 (立教大理)# On the field isomorphism problem of  $X^3 + sX + s$  and related cubic Thue  
三宅 克哉 (早大理工) equations ..... 10
- 27 星 明考 (立教大理)# Three-dimensional monomial group actions ..... 10  
北山 秀隆 (阪大理)  
山崎 愛一 (京大理)
- 28 塩見 大輔 (名大多元数理)\* 円分関数体の相対合同ゼータ関数に対応する多項式の性質 ..... 10
- 29 浅井 哲也 \* A simple proof of the rationality of elliptic Gauss sums ..... 10
- 30 浅井 哲也 \* Hermitian reciprocity of elliptic Eisenstein–Dedekind sums ..... 10
- 31 新井 啓介 (東大数理)\*  $X_0^+(37M)$  の有理点について ..... 10  
百瀬 文之 (中大理工)
- 32 酒井 祐貴子 (早大基幹理工)\* 種数 2 の曲線のヤコビ多様体の  $\sqrt{2}$  等分点について ..... 10
- 33 酒井 祐貴子 (早大基幹理工)\* 種数 2 の曲線の 3 等分点とガロア表現について ..... 10
- 34 中村 健太郎 (慶大理工)\* Trianguline 表現の分類と Zariski 稠密性について ..... 15
- 35 杉山 倫 (名大多元数理)\* 有限体上の単純正規交叉多様体の相互写像の核について ..... 10
- 13:00 ~ 14:00 特別講演  
朝倉 政典 (北大理)#  $K_2$  の Tate 予想と  $p$  進レギュレーター

## 9 月 26 日 (土) 第 I 会場

## 9:00 ~ 11:20

- 36 渡邊 健太 (阪大理)\* 偏極 log Hodge 構造における完備扇の構成について ..... 10
- 37 白河 憲一郎 (阪大理)\* Generic Torelli theorem for one-parameter mirror families to weighted  
hypersurfaces ..... 10
- 38 川口 良 (阪大理)# 射影直線へ 2 つの同変正則写像をもつトーリック曲面上の曲線に対する  
ゴナリティ予想 ..... 10
- 39 春井 岳 \* 代数曲線の射影空間への埋め込みの最小次数, II ..... 10
- 40 北川 真也 (岐阜工高専)\* ある極値性をもつ有理曲面の超楕円曲線束 ..... 10
- 41 福間 慶明 (高知大理)\* 3 次元偏極多様体における多重随伴束の大域切断のなす次元について ..... 10
- 42 山田 紀美子 (京大理)\* フリップ, 極小モデルと安定層のモジュライ空間 ..... 10
- 43 野間 淳 (横浜国大教育人間)\* Projective varieties with non-birational linear projections ..... 10
- 44 飯高 茂 (学習院大理) 平面代数曲線の双有理不変量  $\omega$  と  $\alpha$  ..... 10
- 45 石川 大蔵 (早大理工)\* 曲線のヤコビ多様体における群演算の幾何的様相 ~ 曲線で Let's 足し算 ~  
..... 10

- 46 渡 辺 究 (早 大 理 工)\* Lengths of minimal chains of rational curves on Fano manifolds . . . . . 10
- 47 澤 田 宰 一 (東 北 大 理 工)\* A sufficient condition for splitting of arithmetically Cohen–Macaulay bundles on general hypersurfaces . . . . . 10

## 11:30 ~ 12:00 代数学分科会総会

## 14:15 ~ 16:45

- 48 深 澤 知 (早 大 理 工)\* Classification of plane curves with infinitely many Galois points . . . . . 10
- 49 楢 元 (早 大 理 工)\* Any algebraic variety in positive characteristic admits a projective model  
深 澤 知 (早 大 理 工) with an inseparable Gauss map . . . . . 10
- 50 楢 元 (早 大 理 工)# Projective varieties admitting an embedding with Gauss map of rank zero  
深 澤 知 (早 大 理 工) . . . . . 10  
古 川 勝 久 (早 大 理 工)
- 51 古 川 勝 久 (早 大 理 工)# Defining ideal of the Segre locus in arbitrary characteristic . . . . . 10
- 52 田 中 武 史 (阪 府 大 工) Witt 群および Witt 環の自己準同型 . . . . . 10  
兼 田 均 (阪 府 大 工)
- 53 加 藤 裕 基 (東 北 大 理 工)# ヘンゼル正則局所環の高次 Chow 群と代数的  $K$ -理論 . . . . . 10
- 54 荒 谷 督 司 (奈 良 教 育 大) Foxby の定理の拡張について . . . . . 10  
高 橋 亮 (信 州 大)
- 55 荒 谷 督 司 (奈 良 教 育 大)\* 道多元環の直交圏について . . . . . 10
- 56 高 木 俊 輔 (九 大 数 理)\* Discreteness and rationality of F-jumping numbers on singular varieties . . . . . 10
- 57 渡 辺 敬 一 (日 大 文 理) The  $a$ -invariants of normal Gorenstein rings and varieties with even canonical class . . . . . 10
- 58 早 坂 太 (明 大 理 工)\* パラメータ加群のブックスバウム・リム関数 . . . . . 10
- 59 後 藤 四 郎 (明 大 理 工)\* Cohen–Macaulay ness versus the vanishing of the first Hilbert coefficient  
大 関 一 秀 ( MIMS ) of parameter ideals . . . . . 10
- 60 後 藤 四 郎 (明 大 理 工)\* Buchsbaumness in local rings possessing constant first Hilbert coefficients  
大 関 一 秀 ( MIMS ) of parameter ideals . . . . . 10

## 17:00 ~ 18:00 特別講演

T. Geisser (USC・東 大) Algebraic cycles and singular homology of varieties

## 9 月 27 日 (日) 第 I 会場

## 9:00 ~ 12:00

- 61 木 村 杏 子 (阪大情報・JST CREST)\* イデアルが節減となるための十分条件について . . . . . 10  
寺 井 直 樹 (佐賀大文化教育)  
吉 田 健 一 (名大多元数理)
- 62 宮 崎 充 弘 (京 都 教 育 大)# A criterion for a Hibi ring to be level . . . . . 10
- 63 大 杉 英 史 (立 教 大 理 工)\* Normality of toric rings arising from nested configurations . . . . . 10  
日 比 孝 之 (阪 大 情 報)
- 64 大 杉 英 史 (立 教 大 理 工)\* Gröbner bases of nested configurations II . . . . . 10  
日 比 孝 之 (阪 大 情 報)



65	洪 田 敬 史 (立教大理・JST CREST)	# 制限イデアルのグレブナー基底について	10
66	亀 山 統 胤 (信 州 大 工) 西 田 憲 司 (信 州 大 理)	フィルターネータ環上のマトリス双対	10
67	松 岡 学 (四 日 市 高) 平 野 康 之 (鳴 門 教 育 大)	Wilson の定理の一般化について	10
68	平 野 康 之 (鳴 門 教 育 大) 松 岡 学 (四 日 市 高)	Semilocal ring のベキ等元の乗法集合について	10
69	阿 部 弘 樹 (筑波大数理物質)* 星 野 光 男 (筑波大数理物質)	準同型環の導来同値	10
70	池 畑 秀 一 (岡 山 大 自 然)*	歪多項式環における $p$ -多項式の分離性について	10
71	勅 使 河 原 亮 古 谷 貴 彦	* An orbit algebra induced by the Auslander–Reiten translation for the enveloping algebra of a self-injective Nakayama algebra	10
72	阿 部 拓 郎 (京 大 理)*	一般化された対数的加群とコクセター多重配置	10
73	成 瀬 弘 (岡 山 大 教 育)#	古典型旗多様体の同変 $K$ -理論におけるシューベルト類に付随する多項式について	10
74	M. van der Put (Groningen 大) 齋 藤 政 彦 (神 戸 大)	* 一般モノドロミーデータから得られる 10 種類のアフィン 3 次曲面の族と パンルヴェ方程式	10
75	中 島 啓 (京 大 数 理 研)#	籠多様体とクラスター代数	15
<b>14:15 ~ 16:45</b>			
76	小 田 文 仁 (山 形 大 理)* 澤 辺 正 人 (千 葉 大 教 育)	A collection of subgroups for the generalized Burnside ring	10
77	西 中 恒 和 (岡 山 商 科 大)#	原始群環のイデアルとグラフ	10
78	河 田 成 人 (阪 市 大 理)*	群環の自明なソースを持つ加群と Auslander–Reiten quivers	10
79	浅 芝 秀 人 (静 岡 大 理)#	The 2-categories of $G$ -categories and of $G$ -graded categories are 2-equivalent for any group $G$	10
80	功 刀 直 子 (東 京 理 大 理) 越 谷 重 夫 (千 葉 大 理)	巡回不足群をもつ有限群のブロックにおける自明なソースをもつ加群	15
81	田 端 亮 (広 島 大 理)#	Permanent 予想における不等式の最良評価	10
82	清 水 健 一 (筑波大数理物質)*	有限次元ホップ代数に対するモノイダル森田不変量	10
83	清 水 健 一 (筑波大数理物質)*	半単純ホップ代数の正則表現の Frobenius–Schur indicator	10
84	上 山 健 太 (静 岡 大 理)#	Geometric classification of quadratic algebras in two variables	10
85	有 家 雄 介 (阪 大 情 報)*	Symmetric linear functions on the quantum group $\mathfrak{g}_{p,q}$	10
86	米 澤 康 好 (名 大 多 元 数 理)#	行列分解と量子群 $U_q(\mathfrak{sl}_n)$ の基本表現	10
87	桜 井 真 (東 大 数 理)#	Chiral categories at non-critical levels and generalized localization	10
88	安 部 利 之 (愛 媛 大 理 工)#	可換頂点代数の $\mathbb{Z}_N$ -オービフォールド模型の $C_2$ -有限性について	10
89	山 田 裕 理 (一 橋 大 経 済)*	パラフェルミオン代数に付随する頂点作用素代数の構造	10

17:00 ~ 18:00 特別講演

佐垣大輔 (筑波大数理物質)# 量子アフィン環のレベル・ゼロ基本表現とそのテンソル積のパス模型

## 実函数論分科会

9月24日(木) 第II会場

8:45 ~ 12:00

- 1 青山耕治 (千葉大法経)# Three generalizations of firmly nonexpansive mappings ..... 15
- 2 鈴木智成 (九工大工)# Banach の縮小原理の2つの拡張定理 ..... 15
- 3 本田あおい (九工大情報工)#  $L^2$  関数で定まる数列空間  $\Lambda_p(f)$  の線形性 ..... 15  
岡崎悦明 (九工大情報工)  
佐藤 坦 (九 大 \*)
- 4 山崎洋平 (阪 大 理)\* 可積分な優関数をもたない関数列たち ..... 15
- 5 中井英一 (大阪教育大)# Generalized Campanato spaces and the uniqueness of nondecaying  
米田 剛 (ミネソタ大IMA) solutions for the Navier–Stokes equations ..... 10
- 6 小林良和 (中大理工)# Construction of the atomic decomposition with some properties in  
野井貴弘 (中大理工) Triebel–Lizorkin spaces by permutation of wavelet series ..... 15
- 7 古谷康雄 (東海大開発工)\* Nondoubling measure 空間上の weight に関する注意 ..... 15
- 8 藤井信彦 (東海大海洋)# Variable exponent spaces と特異積分 ..... 15
- 9 筒井容平 (阪 大 理)\* Sharp 極大函数とその双線形評価への応用 ..... 15
- 10 小林政晴 (東京理大理)# 局所 Hardy 空間と modulation 空間の包含関係について ..... 15  
宮地晶彦 (東京女大現代教養)  
富田直人 (阪 大 理)
- 11 宮地晶彦 (東京女大現代教養)# Unimodular Fourier multiplier の modulation 空間評価 ..... 15  
富田直人 (阪 大 理)
- 12 勸甚裕一 (金沢大自然)# Hardy type inequalities for Hermite and Laguerre expansions ..... 15

14:15 ~ 15:30

- 13 大坪和弥 (有)ボンエージェンシー# Voronoï–Hardy’s identity, the Gibbs–Wilbraham phenomenon, the Pinsky  
倉坪茂彦 (弘前大理工) phenomenon and the third phenomenon ..... 10  
中井英一 (大阪教育大)  
速水彬裕 (大阪教育大付属池田中)
- 14 倉坪茂彦 (弘前大理工)\* A remark on Landau’s theorem of lattice points problem and its  
application to the convergence problem of multiple Fourier series ..... 15
- 15 澤野嘉宏 (学習院大) 有界領域上の Besov norm 及び Triebel–Lizorkin norm を用いた2重対数項  
森井慶 (京 大) を含む Brézis–Gallouët–Wainger 型不等式の最良定数について ..... 10  
佐藤得志 (東 北 大)  
和田出秀光 (国立台湾大)
- 16 澤野嘉宏 (学習院大) Besov–Morrey 空間と Triebel–Lizorkin–Morrey 空間について ..... 10  
田中 仁 (東 大)

17 澤野嘉宏 (学習院大) 分数冪積分作用素の Morrey 有界性について ..... 10  
 田中仁 (東大)  
 菅野聡子 (神戸工高専)

18 澤野嘉宏 (学習院大) A new phase decomposition formula in time frequency analysis ..... 10

15:45 ~ 16:45 特別講演  
 K. Gröchenig (ウィーン大)# Noncommutative approximation: inverse-closed subalgebras and off-diagonal decay of matrices

17:00 ~ 18:00 特別講演  
 F. Cobos (Complutense Univ. Madrid) # Compact operators and interpolation

9月25日(金) 第II会場

8:30 ~ 12:00

19 高橋眞映 (山形大工) 複素数値関数の超安定性と2項演算 ..... 15  
 三浦毅 (山形大工)  
 塚田真 (東邦大理)  
 高木啓行 (信州大理)

20 高橋泰嗣 (岡山県立大情報工)\* On James and von Neumann–Jordan constants of Banach spaces ..... 15  
 加藤幹雄 (九工大工)

21 三谷健一 (新潟工科大工)\* Sharp triangle inequality の等号条件 ..... 15  
 斎藤吉助 (新潟大理)

22 應和宏樹 (早大教育)\*  $2 \times 2$  双曲型保存則系の衝撃波曲線の大域的存在と Riemann 問題の一意可解性について ..... 15

23 熊崎耕太 (名工大)# 時間依存制約条件を課した相転移モデルに対する発展方程式について ..... 10

24 前田佳紀 (東京理大理)# Holomorphic families of linear  $m$ -accretive operators and application to Schrödinger operators in  $L^p$  ..... 15  
 岡沢登 (東京理大理)

25 松本敏隆 (広島大理)\* 複素 Ginzburg–Landau 方程式の  $L^p$  適切性 ..... 15  
 田中直樹 (静岡大理)

26 深尾武史 (京都教育大教育)# ある障害物問題の時間局所・大域解と大域的アトラクターについて ..... 15  
 久保雅弘 (名工大工)

27 渡邊紘 (中大理工)# Solvability of strongly degenerate diffusion systems with nonlocal convective terms ..... 15  
 大春慎之助 (中大理工)

28 愛木豊彦 (岐阜大教育)# コンクリートの中酸化問題の解の時間無限大での挙動について ..... 15

29 白川健 (神戸大工)# 空間非一様な材料係数を持つ薄膜磁気フィルムにおける膜幅ゼロとするときの極限問題 ..... 15  
 R. Hadiji (Univ. Paris 12)

30 加納理成 (近畿大工)# 癌浸潤モデルに対する仮似変分不等式的アプローチについて ..... 15  
 伊藤昭夫 (近畿大工)

31 伊藤昭夫 (近畿大工)# Weak solutions of grain boundary motion model with singularity ..... 15  
 剣持信幸 (千葉大教育)  
 山崎教昭 (神奈川大工)

13:00 ~ 13:20

32 横田智巳 (東京理大理)# Monotonicity method applied to complex Ginzburg–Landau type equations ..... 10

33 横田智巳 (東京理大理)# Generation of analytic semigroups by generalized Ornstein–Uhlenbeck operators with potentials ..... 10

13:35 ~ 14:35 特別講演

久保雅弘 (名工大工)\* 非線形発展方程式と変分不等式の特異摂動

## 函数論分科会

9月26日(土) 第II会場

9:00 ~ 12:00

- 1 黒木和雄 (近畿大総合理工)# Subordination properties for special integral operators ..... 10  
尾和重義 (近畿大理工)
- 2 早味俊夫 (近畿大総合理工)# Hankel determinant for  $p$ -valently starlike and convex functions of order  $\alpha$   
尾和重義 (近畿大理工) ..... 10
- 3 白石将 (近畿大総合理工)# Starlikeness of order  $\beta$  for second-order differential inequalities ..... 5  
尾和重義 (近畿大理工)
- 4 小橋広 (近畿大総合理工)# Notes on radius problems of certain univalent functions ..... 5  
尾和重義 (近畿大理工)
- 5 下田穰 (近畿大総合理工)# Notes on radius properties of certain univalent functions ..... 5  
尾和重義 (近畿大理工)
- 6 釘田和幸 (近畿大総合理工)#  $(\alpha, \delta)$ -neighborhoods for certain analytic functions ..... 5  
黒木和雄 (近畿大総合理工)  
尾和重義 (近畿大理工)
- 7 濱井健成 (近畿大総合理工)# Notes on starlike functions of complex order ..... 5  
早味俊夫 (近畿大総合理工)  
尾和重義 (近畿大理工)
- 8 西本勝之 (デカルト出版)\* N-fractional calculus of some functions, which have a root sign ..... 10
- 9 S.-D. Lin (Chung Yuan Christ. Univ.) \* N-fractional calculus of functions  $(\sqrt[n]{\frac{1}{\sqrt[m]{z-b}} - c - d})^2$  ( $m, n \in \mathbf{Z}^+$ ) ..... 10  
S.-T. Tu (Chung Yuan Christ. Univ.)  
D.-K. Chyan (Hwa Hsia Inst. of Tech.)  
西本勝之 (デカルト出版)
- 10 戸田暢茂 \* On the defect relation of holomorphic curves for moving targets ..... 15
- 11 R. Halburd (UCL) # Holomorphic curves with shift-invariant hyperplane preimages ..... 15  
R. Korhonen (Univ. of Helsinki)  
藤解和也 (金沢大理工)
- 12 志賀啓成 (東工大)\* Holonomies and the slope inequalities of Lefschetz fibrations ..... 15  
宮地秀樹 (阪大理工)
- 13 宮地秀樹 (阪大理工)\* The earthquake measure map is a homeomorphism ..... 15  
D. Šarić (CUNY)
- 14 後藤亨 (防衛大)\* コンパクト Riemann 面上の 2 点に対する Weierstrass ギャップ集合と Wronski 行列 ..... 15
- 15 中井三留 (名工大\*) \* 植林面上の特異調和関数 ..... 15  
瀬川重男 (大同大)  
多田俊政 (大同大)

14:15 ~ 16:30

- 16 堀田一敬 (東北大情報)# Ruscheweyh's univalence criterion and quasiconformal extensions . . . . . 15
- 17 稻生啓行 (京大理)# 局所解析的共役の拡張について . . . . . 15
- 18 片方江 (一関工高専)# Examples of transcendental entire functions with wandering domains . . . . . 10
- 19 角大輝 (阪大理)# ランダムな複素力学系における協調原理と複素平面上的の特異関数 . . . . . 15
- 20 上野康平 (京大理)\* Weighted Green functions of polynomial skew products on  $\mathbf{C}^2$  . . . . . 15
- 21 奥山裕介 (京都工繊大工芸)\* (非) アルキメデスの力学系の非線型性と力学系への応用 . . . . . 15
- 22 田中真樹 (千葉大理)\* 半空間上のノイマン問題について . . . . . 15  
 柳下稔 (千葉大理)  
 朱文山 (樂天)
- 23 菱川洋介 (岐阜大工)\* 放物型 Bergman 空間上の atomic 分解 . . . . . 15

16:40 ~ 17:40 特別講演

平田賢太郎 (秋田大) 非線形不等式を満たす優調和関数の境界挙動

9月27日(日) 第II会場

9:00 ~ 11:45

- 24 小川琢磨 \* On some values of the beta function and Gauss's hypergeometric function  
 鎌田保雄 from arithmetic viewpoint . . . . . 10
- 25 小川琢磨 \* A similar symmetry between circular functions and lemniscate functions  
 from arithmetic viewpoints . . . . . 10
- 26 前田文之 (広島大\*) \* Approximate identities and Young type inequalities in variable  
 水田義弘 (広島大総合) Lebesgue–Orlicz spaces  $L^{p(\cdot)}(\log L)^{q(\cdot)}$  . . . . . 15  
 大野貴雄 (広島商船高専)
- 27 水田義弘 (広島大総合)\* Sobolev inequalities for Orlicz spaces of two variable exponents . . . . . 15  
 大野貴雄 (広島商船高専)  
 下村哲 (広島大教育)
- 28 L. Diening (Freiburg Univ.)\* Maximal functions in variable exponent spaces: limiting cases of the  
 P. Harjulehto (Univ. of Helsinki) exponent . . . . . 15  
 P. Hästö (Univ. of Oule)  
 水田義弘 (広島大総合)  
 下村哲 (広島大教育)
- 29 植木誠一郎 (茨城大工)\* 1変数ベルグマン空間上のコンパクト荷重合成作用素について . . . . . 15
- 30 真次康夫 (信州大理)# On Stoll–Shi's theorem concerning the fractional derivatives of holomorphic  
 山田尊彦 (信州大理) functions . . . . . 10
- 31 高橋正 (神戸大発達)# CGS の列として捉えた特異点非退化条件 . . . . . 15
- 32 小原功任 (金沢大理工)# レゾルベントを用いた行列のスペクトル分解と固有ベクトル計算 . . . . . 15  
 田島慎一 (新潟大工)
- 33 田島慎一 (新潟大工)\* 孤立特異点の  $\mu$ -constant deformation に付随する Tjurina stratification と  
 代数的局所コホモロジー . . . . . 15

14:15 ~ 15:30

- 34 児玉秋雄 (金沢大理工) Remarks on our characterization of the unit polydisc . . . . . 15  
 清水悟 (東北大理)

35 瀧野佐知子 (松江工高専)# 変化する領域の analytic span の多変数関数論的性質 ..... 15

36 山口博史 (滋賀大\*) 一般次元の再生核に関するソレノイド補題 ..... 15

37 大沢健夫 (名大多元数理) On a curvature property of effective divisors and its application to sheaf  
 布施洋 (第一生命保険) cohomology ..... 15

15:40 ~ 16:40 特別講演  
 石井豊 (九大数理)\* 群作用を用いてジュリア集合を記述する

## 函数方程式論分科会

9月24日(木) 第III会場

9:15 ~ 12:00

1 内田恵太郎 (明電ソフトウェア(株)) # ある種の変数係数線形常微分方程式を満たす関数の定義とその応用 ..... 10  
 熊原啓作 (放送大)

2 塚本一郎 (東洋大理工)\*  $x'' = t^{\alpha\lambda-2}x^{1+\alpha}$  ( $-2 < \alpha < 0$ ) の正値解の漸近的行動について ..... 10

3 林誠 (日大理工)\* A remark on homoclinic orbits of the Liénard system ..... 10

4 鬼塚政一 (島根大総合理工)# 2次元線形系の零解の一樣漸近安定性に関する積分条件 ..... 10  
 杉江実郎 (島根大総合理工)

5 江夏洋一 (早大基幹理工)# 非線形接触項と時間遅れをもつ感染症モデルの大域漸近安定性 ..... 10  
 中田行彦 (早大基幹理工)  
 室谷義昭 (早大基幹理工)

6 西山絢太 (神戸大理)# 不完全  $\mathcal{A}$ -超幾何系 ..... 10  
 高山信毅 (神戸大理)

7 中山洋将 (神戸大理)\* Fano 多面体に付随する積分の満たす超幾何微分方程式系の計算 ..... 10  
 高山信毅 (神戸大理)

8 青木貴史 (近畿大理工)\* On a construction of instanton-type solutions for Painlevé hierarchy from  
 本多尚文 (北大理) a viewpoint of multiple-scale analysis ..... 10  
 梅田陽子 (北大理)

9 B. Shapiro (ストックホルム大)\* On spectral polynomials of the Heun equation II ..... 10  
 竹村剛一 (横浜市大)  
 M. Tater (科学アカデミー(チェコ))

10 三宅正武 (名大多元数理)# 特異1階常微分方程式系に対する不確定度の特徴付け ..... 10  
 市延邦夫 (神奈川工大)

11 上村豊 (東京海洋大海洋) Reconstruction of a nonlinearity realizing a prescribed half-period ..... 10

12 梶木屋龍治 (佐賀大理工)\* 順序バナッハ空間における峠の定理とその応用 ..... 10

13 梶木屋龍治 (佐賀大理工)\* Eigenvalues for  $p$ -Laplacian problems with a singular sign-changing weight  
 ..... 10

14:15 ~ 16:20

14 柴田徹太郎 (広島大工)\* Inverse spectral problems for semilinear elliptic eigenvalue problems ... 10

15 浦野道雄 (早大高)\* 非均質な媒質における Allen–Cahn 方程式の遷移層を持つ解について . . . 10

16 田崎創平 (阪大基礎工)\* Stationary solutions to the Falk system on shape memory alloys . . . . . 10  
鈴木貴 (阪大基礎工)

17 吉田一樹 (北大理)\* Reconstruction of embedded inclusion by complex spherical waves . . . . . 10

18 新國裕昭 (首都大東京理工)\* 周期的な  $\delta^{(1)}$  型点相互作用に従う 1 次元 Schrödinger 作用素の退化した  
スペクトラルギャップについて . . . . . 10

19 宮崎洋一 (日大歯)\* ラプラシアン固有関数の境界での漸近挙動 . . . . . 10

20 石田晴久 (電通大)\* 退化双曲型方程式の振動問題について . . . . . 10

21 伊藤真吾 (東京理大理)\* Propagation of singularities for a system of semilinear wave equations  
加藤圭一 (東京理大理) with null condition . . . . . 10

22 西山尚志 (阪大理)# 部分的に長方形な領域における波動方程式のエネルギー減少について . . . 10

23 村井宗二郎 (東海大総合理工)\* 外部領域におけるポテンシャルを伴う波動方程式の Strichartz 評価について  
松山登喜夫 (東海大理) . . . . . 10

24 田原秀敏 (上智大理工)\* Gevrey regularities of solutions of nonlinear singular partial differential  
equations . . . . . 10

16:30 ~ 17:30 特別講演

竹内慎吾 (工学院大)#  $p$ -Laplacian の自由境界問題

9月25日(金) 第III会場

9:15 ~ 12:00

25 菅 徹 (東北大理)\* 細い領域における半線型楕円型方程式の解の分岐 . . . . . 10

26 中條貴彦 (広島大工)# 境界上と領域内部に複数個特異性をもつ非線形楕円型境界値問題 . . . . . 10

27 大枝和浩 (早大基幹理工)\* Existence of coexistence states for a strongly coupled prey-predator  
system with a protection zone . . . . . 10

28 天石敏郎 (横浜国大環境情報)\* Existence of homoclinic solutions for a nonlinear elliptic equation . . . . . 10  
平野載倫 (横浜国大環境情報)

29 佐藤典弘 (早大基幹理工)\* Gray–Scott 型反応拡散系の定常問題について . . . . . 10

30 宮本安人 (東工大理工)\* Neumann 問題の 2 次分岐点の非存在について . . . . . 10

31 塩路直樹 (横浜国大環境情報)\* Neumann 境界条件下における半線形楕円型方程式の符号変化解の多重存在  
について . . . . . 10

32 高橋 太 (阪市大理)\* ある 2 次元楕円型方程式の正值解の Morse 指数と最大点の個数について . 10

33 村井徳幸 (東北大理)\* Sobolev 臨界指数をもつ半線型楕円型方程式の解の多重存在 . . . . . 10  
柳田英二 (東北大理)

34 佐藤友彦 (学習院大)\* A nondegeneracy result for least energy solutions to a biharmonic problem  
高橋 太 (阪市大理) with nearly critical exponent . . . . . 10

35 佐藤得志 (東北大理)\* Singular positive solutions for a fourth order elliptic problem in  $\mathbf{R}^N$  . . . 10  
渡辺達也 (阪市大理)

36 田中視英子 (東京理大理)\* On  $p$ -Laplacian problems in the resonant case and non-resonant case with  
respect to the Fučík spectrum . . . . . 10

13:30 ~ 14:30 特別講演

足立 匡 義 (神戸大理)# 時間周期的に変動する電場中の量子力学系に対する散乱理論

9月26日(土) 第III会場

9:15 ~ 12:00

- 37 星野 真樹 (東北大理)\* Quenching rate of solutions for a semilinear parabolic equation ..... 10
- 38 関 行 宏 (東大数理)\* On exact dead-core rates for a semilinear heat equation with strong absorption ..... 10
- 39 池田 幸太 (明大)\* シェドウ系における多重スポットの不安定性と固有関数の形状 ..... 10  
 栄伸 一郎 (九大数理)  
 柳田 英二 (東北大理)
- 40 山田 哲也 (広島大理)\* モーメント評価と有界な走化性方程式の時間大域解に関する高次漸近展開 ..... 10
- 41 仙葉 隆 (九工大工)\* 高次元領域における走化性方程式系の解の自己相似爆発 ..... 10  
 内藤 雄基 (愛媛大理)
- 42 小園 英雄 (東北大理)\* Non-existence of backward self-similar solutions of the Keller–Segel system in the scaling invariant class ..... 10  
 杉山 由恵 (津田塾大学芸)  
 高田 了 (東北大理)
- 43 杉山 由恵 (津田塾大学芸)\* Extinction, decay and blow-up for Keller–Segel systems of fast diffusion type ..... 10  
 矢作 由美 (津田塾大学芸)  
 篠塚 奈津紀 (津田塾大学芸)
- 44 佐藤 翔大 (東北大理)\* 特異性が変型する半線形放物型方程式の後方自己相似解 ..... 10  
 柳田 英二 (東北大理)
- 45 岡田 篤子 (国士舘大)\* 局所反応項をもつ非線形放物型方程式系の同時爆発と非同時爆発 ..... 10
- 46 原田 潤一 (早大先進理工)\* 非線形境界条件をもつある放物型方程式の解の爆発について ..... 10  
 大谷 光春 (早大先進理工)
- 47 溝口 紀子 (東京学芸大教育)\* Backward self-similar blowup solution with sign-change ..... 10
- 48 仙葉 隆 (九工大工)\* 調和写像の熱流に関連するある非線形放物型方程式の爆発解について ... 10
- 49 鈴木 貴 (阪大基礎工)\* カイネティック理論から導出される退化放物型方程式について— $\varepsilon$ -正則性と爆発集合の構造— ..... 10  
 高橋 亮 (阪大基礎工)

12:10 ~ 12:30 2009 年度解析学賞授賞式

14:15 ~ 16:20

- 50 石毛 和弘 (東北大理)\* ポテンシャル項をもつ2次元線形熱方程式に対するホットスポットの漸近挙動 ..... 10  
 壁谷 喜継 (阪府大工)
- 51 石毛 和弘 (東北大理)\* 半空間における非線形境界条件付き熱方程式の大域解の分類 ..... 10  
 川上 竜樹 (東北大理)
- 52 久藤 衡介 (福岡工大工)\* Stationary patterns for an adsorbate phase transition model ..... 10  
 辻川 亨 (宮崎大工)
- 53 長瀬 優子 (Univ. Napoli)\* 極限界面に非等方的曲率があらわれる特異摂動問題 ..... 10  
 M. Cicalese (Univ. Napoli)  
 G. Pisante (Univ. Napoli II)



54 浅井智朗 (東大数理)\* On smoothing effect for higher order curvature flow equations . . . . . 10

55 坂口 茂 (広島大工)\* A Liouville-type theorem for some Weingarten hypersurfaces . . . . . 10

56 石井仁司 (早大教育)# 格子転位モデルに現れる非局所ハミルトン・ヤコビ方程式について . . . . . 10

57 石井仁司 (早大教育)# 非線形特異積分方程式への粘性解アプローチと  $p$ -Laplace 方程式 . . . . . 10  
中村 剛 (早大理工)

58 宮路智行 (広島大理)\* Stability and bifurcation analysis to dissipative cavity soliton of  
大西勇 (広島大理) Lugiato-Lefever equation in one dimensional bounded interval . . . . . 10  
堤誉志雄 (京大理)

59 前田昌也 (京大理)# 非線形シュレディンガー方程式の定在波解の不安定性について . . . . . 10

60 土井一幸 (阪大理・東北大情報)\* 対数型非線型項を持つ発展方程式の平面波解 . . . . . 10

16:30 ~ 17:30 特別講演

飯田雅人 (宮崎大工)# 反応拡散系の急速反応極限によって見えるもの

9月27日(日) 第III会場

9:15 ~ 12:00

61 池田正弘 (阪大理)# Dirac-Klein-Gordon 方程式系の波動作用素 . . . . . 10  
林 仲夫 (阪大理)

62 眞崎 聡 (東北大情報)# Schrödinger-Poisson 方程式における長時間の WKB 解析について . . . . . 10

63 眞崎 聡 (東北大情報)# 2次元全空間における Schrödinger-Poisson 方程式の時間局所解の一意存在について . . . . . 10

64 高村博之 (公立ほこだて未来大)\* 非ゼロ初期位置をもつ半線形波動方程式の古典解に対する爆発定理 . . . . . 10  
上坂洋司 (日大理工)  
若狭恭平 (公立ほこだて未来大)

65 林 仲夫 (阪大理)\* 空間2次元における2次の非線形クライン・ゴールドン方程式に対する  
P. I. Naumkin ( UNAM ) 波動作用素について . . . . . 10  
利根川聡 (日大理工)

66 友枝恭子 (奈良女大人間文化)\* Analyticity for the fifth order KdV type equation . . . . . 10

67 岸本 展 (京大理)\* Counterexamples to bilinear estimates for the KdV equation in Besov-type  
Bourgain spaces . . . . . 10

68 小林徹平 (明大理工)\* Leray's inequality for the stationary Navier-Stokes equations in a 3D  
symmetric domain . . . . . 10

69 H. Abels (レーゲンスブルク大)\* The existence of an  $H_\infty$ -calculus for Stokes operators with variable  
寺澤祐高 (東北大理) viscosity . . . . . 10

70 久保隆徹 (筑波大数理物質)# 半空間における Navier-Stokes 方程式の定常解とその安定性について . . . . . 10

71 久保隆徹 (筑波大数理物質)\* ペナルティ関数法の観点からの Stokes 方程式の考察 . . . . . 10  
齋藤裕士  
柴田良弘 (早大理工)

72 内藤由香  
On the Stokes and Navier-Stokes equations with Robin boundary  
condition in a perturbed half space . . . . . 10

73 岩淵 司 (東北大理)\* Modulation 空間における Navier-Stokes 方程式の解の存在定理について . . . . . 10

14:15 ~ 16:20

74 鈴木友之 (神奈川大工)\* 圧力に対する条件の下での Navier–Stokes 方程式の弱解の正則性について ..... 10

75 柴田良弘 (早大理工)# On a remark of the mild solution of the mono-polar drift-diffusion system ..... 10

76 柴田良弘 (早大理工)\*  $L_p - L_q$  maximal regularity of the interface problem for the Stokes system  
清水扇丈 (静岡大理) with surface tension ..... 10

77 岡部考宏 (東北大大理)\* Periodic solutions of the Navier–Stokes equations for the inhomogeneous boundary conditions ..... 10

78 小川卓克 (東北大大理)\* 連立非線形消散型波動方程式の時間大域解の存在について ..... 10  
竹田寛志 (東北大大理)

79 上田好寛 (東北大大理)\* 凸性を仮定しない非線形移流項を持つ消散的波動方程式の解の漸近挙動について ..... 10  
橋本伊都子

80 劉永琴 (九大数理)\* Global existence and asymptotic behavior of solutions for quasi-linear  
川島秀一 (九大数理) dissipative plate equation ..... 10

81 中村徹 (九大数理)\* 熱伝導圧縮性粘性流体の Inflow 問題における定常解について ..... 10  
西畑伸也 (東工大情報理工)

82 中野直人 (慶大理工)\* Limit problems of the coefficients in a model of inhomogeneous  
谷温之 (慶大理工) incompressible fluid-like bodies ..... 10

83 近藤信太郎 (慶大理工)\* The convergence with nondimensional parameter of Hasegawa–Wakatani  
谷温之 (慶大理工) equations ..... 10

84 金子晃 (お茶の水女大理)# 対数型非線型項を持つ非線型熱方程式の一般化された爆発の臨界指数の決定  
西川史恵 (お茶の水女大理) ..... 10

16:30 ~ 17:30 特別講演

柘植直樹 (広島工大情報)# 圧縮性オイラー方程式の時間大域解と漸近挙動

統計数学分科会

9月24日(木) 第IV会場

9:40 ~ 11:50

1 福山克司 (神戸大理)\* 有界な間隙を持つ三角級数の中心極限定理について ..... 5

2 服部哲弥 (慶大経済)# Move-to-front 規則の「流体力学」極限はなぜ半世紀の間気づかれなかったか  
服部久美子 (首都大東京理工) ..... 15

3 篠田正人 (奈良女大理)\* Uniform spanning trees and loop-erased random walks on the pre-Sierpiński gasket ..... 15

4 樋口保成 (神戸大理)# 2D Ising percolation のスケーリング関係式について ..... 15  
竹居正登 (大阪電通大)  
Y. Zhang (Univ. Colorado)

5 中田寿夫 (福岡教育大)\* 衝突の伴う占有問題におけるポアソン近似 ..... 15

6 蒔田憲典 (名大多元数理)\* 距離空間上の確率測度に対するある統計量とマルコフ連鎖 ..... 15

- 7 杉田 洋 (阪大 理)\* モンテカルロ積分のための安全な疑似乱数生成器 ..... 15
- 8 只木孝太郎 (中大研究開発機構)# Statistical mechanical interpretation of algorithmic information theory:  
composite systems and fixed points ..... 15
- 14:15 ~ 15:15 特別講演  
福島竜輝 (京大 理)# ランダムポテンシャル中の拡散過程
- 15:30 ~ 16:30 特別講演  
桑江一洋 (熊本大自然)# 対称マルコフ過程論とその応用

## 9月25日(金) 第IV会場

## 9:30 ~ 12:00

- 9 山室考司 (岐卓大工)\* 局所劣指数性と自己分解可能性について ..... 15  
渡部俊朗 (会津大総合数理)
- 10 深澤正彰 (阪大 CSFI)# Discretization error of stochastic integrals ..... 20
- 11 北垣芳彦 (京大人間環境)\* Generalized eigenvalue-counting estimates for random acoustic operators  
..... 15
- 12 市原直幸 (広島大工)# 粘性ハミルトン・ヤコビ方程式のエルゴード問題について ..... 15
- 13 下山由貴子 (首都大東京)# 3階熱型方程式に対応する確率擬過程 ..... 15
- 14 原田 慧 (名大多元数理)\* 超関数の空間におけるコンパクト性について ..... 15  
西郷甲矢人 (京大数理研)
- 15 北河一生 (名城大理工) 重みつき white noise 微分に付随した確率過程 ..... 15
- 16 矢野孝次 (神戸大理)# ブラウン処罰を統一するシグマ有限測度に対するカメロン・マルティン公式  
..... 15

## 12:00 ~ 12:30 統計数学分科会総会

## 9月26日(土) 第IV会場

## 9:30 ~ 12:20

- 17 清水泰隆 (阪大)# 非エルゴード的拡散過程の離散観測推定について ..... 15
- 18 西山陽一 (統計数理研)# カーネル密度推定量の  $L_2(\mathbf{R}^d)$  空間での弱収束が不可能であること ..... 5
- 19 西山陽一 (統計数理研)# 高頻度データによるエルゴード的拡散過程の不変測度の推定 ..... 5
- 20 西山陽一 (統計数理研)# 確率過程のノンパラメトリック適合度検定 ..... 10
- 21 西山陽一 (統計数理研)# 計数過程の二標本問題 ..... 5
- 22 西山陽一 (統計数理研)# 確率過程のセミパラメトリック推定 ..... 10
- 23 S. M. Iacus (ミラノ大)# Parametric estimation for partially hidden diffusion processes sampled at  
discrete times ..... 10  
内田雅之 (阪大基礎工)  
吉田朋広 (東大数理)
- 24 天野友之 (早大理工)# Asymptotic efficiency of estimating function estimators for nonlinear time  
series models ..... 10
- 25 柿沢佳秀 (北大経済)# On generalized Bernstein polynomial density estimators ..... 15

- 26 加藤賢悟 (広島大 理)# 条件付期待ショートフォールのノンパラメトリック推定 ..... 15
- 27 前園宜彦 (九大 数理)# Edgeworth expansion for a studentized kernel quantile estimator ..... 15  
S. Penev (UNSW)
- 28 達川真史 (阪府大 工)# On the admissibility of linear estimators in a multivariate normal  
田中秀和 (阪府大 工) distribution under LINEX loss function ..... 15
- 29 矢田和善 (筑波大数理物質)# 高次元データにおける二段階推定法について ..... 15
- 30 岩崎一郎 (北海商科大)# ロジスティック回帰分析の最尤解の近似 ..... 15  
松井清 (東京CRO(株))

14:30 ~ 15:30 特別講演

野中美佑 ((財)放射線影響研)# 正則化局所尤度法に基づくロジスティック判別における変数選択

16:00 ~ 17:00 特別講演

田畑耕治 (東京理大理工)# 対称性と非対称性のモデルに基づく分割表解析

9月27日(日) 第IV会場

9:15 ~ 12:20

- 31 生亀清貴 (東京理大理工)# 正方分割表におけるリジット型準対称モデルを用いた対称モデルの分解 ..... 10  
田畑耕治 (東京理大理工)  
富澤貞男 (東京理大理工)
- 32 高橋文博 (東京理大理工)# 三元分割表における二重対称モデルとその分解 ..... 10  
山本紘司 (東京理大理工)  
富澤貞男 (東京理大理工)
- 33 倉上弘幸 (東京理大理工)# 正方分割表における汚染正規型対称モデルを用いた対称性の分解 ..... 10  
山本紘司 (東京理大理工)  
岩下登志也 (東京理大理工)  
富澤貞男 (東京理大理工)
- 34 山本紘司 (東京理大理工)# Normal distribution type symmetry model for square tables ..... 10  
田畑耕治 (東京理大理工)  
富澤貞男 (東京理大理工)
- 35 布能英一郎 (関東学院大経済)# 3次元以上の正方分割表における準対称性と、その拡張 ..... 10
- 36 竹村彰通 (東大情報理工)# Levyの0-1法則のゲーム確率論的一般化について ..... 10  
V. Vovk (ロンドン大)  
G. Shafer (ラトガース大)
- 37 清智也 (東大情報理工)# Hierarchical subspace models for contingency tables ..... 20  
原尚幸 (東大 工)  
竹村彰通 (東大情報理工)
- 38 弓場弘 (国際自然研)\* Balanced second-order designs of the  $3^m$  factorial ..... 10  
兵頭義史 (岡山理大総合情報)
- 39 兵頭義史 (岡山理大総合情報)\*  $GA^*$ -optimal balanced second-order designs of resolutions  $R(\{10\} \cup S|\Omega)$   
谷口英司 (国際自然研) for  $3^m$  series ..... 15  
栗田正秀 (広島大 工)
- 40 澤正憲 (名大情報)# Compatibility of BIB designs ..... 15  
景山三平 (広島工大環境)  
神保雅一 (名大情報)
- 41 門脇聖 (松江工高専)\* A construction method of affine resolvable symmetric SRGD designs ..... 10  
景山三平 (広島工大環境)

42	堀口正之 (神奈川大工)# 安田正實 (千葉大理)	On bounds for Bayes estimate intervals in uncertain MDPs . . . . .	15
43	吉田祐治 (北九州市大経済)#	Decision processes with value-at-risk portfolios . . . . .	15
44	藤田敏治 (九工大工)#	結合型の全期間依存制約をもつ決定過程 . . . . .	15

## 幾何学分科会

9月24日(木) 第V会場

9:15 ~ 11:50

1	大藪卓	* 幾何学思想, その他 . . . . .	10
2	佐藤健治 (玉川大工)#	Riemann 多様体の余次元 1 の Euclid 空間への局所的等長埋込みと Pontrjagin 類 . . . . .	15
3	宋和憲 (朝鮮大理工)*	擬リーマン多様体内の外在的球面の一般位数の固有螺旋を用いた特徴づけ . . . . .	15
4	神真 (弘前大理工)*	極小光的超曲面について . . . . .	10
5	足立俊明 (名工大工)* 亀田真澄 (山口東京理大工) 前田定廣 (佐賀大理工)	部分多様体論から見た佐々木空間形の幾何学的意味 . . . . .	15
6	足立俊明 (名工大工)* 木村真琴 (島根大総合理工) 前田定廣 (佐賀大理工)	位数 2 の曲線と部分多様体論 . . . . .	15
7	岡安隆 (茨城大教育)*	Riemann 多様体における第二基本形式の長さが一定な閉超曲面の存在 について . . . . .	10
8	川上裕 (九大数理)*	平坦フロントの双曲的ガウス写像の分岐評価 . . . . .	15
9	藤森祥一 (福岡教育大教育)# F. J. López (グラナダ大)	3次元 Minkowski 空間内の向き付け不可能な極大曲面 . . . . .	15
10	長友康行 (九大数理)#	グラスマン多様体内の全測地的部分多様体 . . . . .	15

14:15 ~ 15:40

11	安藤直也 (熊本大自然)*	曲面上の主分布およびある種の優決定系 . . . . .	15
12	三浦幸平 (お茶の水女大)	アフィンはめ込みの等方性とその特徴付け . . . . .	10
13	黒須早苗 (東京理大理)*	接束上の $tt^*$ 構造のアファインはめ込みによる特徴付け . . . . .	10
14	多羅間大輔 (京大情報)*	Classical and quantum dynamics for an extended free rigid body . . . . .	10
15	笹木集夢 (早大理工)*	A characterization of non-tube type Hermitian symmetric spaces by visible actions . . . . .	15
16	金行壯二 (上智大*)*	対称錐の因果的自己同型の線型性について—因果構造についての Liouville 型定理の応用 . . . . .	15

15:50 ~ 16:50 特別講演

小池直之 (東京理大理)# 等焦部分多様体を初期データにもつ平均曲率流

## 9月25日(金) 第V会場

## 9:30 ~ 11:45

- 17 阿賀岡芳夫 (広島大理)\* 2次式で定まる3角形の心と, central lines ..... 15
- 18 宇田川誠一 (日大医)#  $N$ 粒子に対する  $N$ 接線定理と  $N$ 法線定理について ..... 10  
谷口哲也 (北里大一般教育)
- 19 大塚富美子 (茨城大)# 曲面上の閉測地線の数について ..... 10  
伊藤仁一 (熊本大教育)  
T. Zamfirescu (Dortmund Univ. of Tech.)
- 20 田崎博之 (筑波大数理物質)\* 積分の近似和の収束の速さ ..... 10
- 21 五来結里子 (小瀬高)\* 回転面の面積の近似和の収束の速さ ..... 10  
田崎博之 (筑波大数理物質)  
山川美緒 (筑波大数理物質)
- 22 横田巧 (筑波大数理物質)\* Alexandrov空間におけるある剛性定理 ..... 15
- 23 吉田真一 (名大多元数理)# グラフモデルのランダム群と Kazhdanの性質 (T) ..... 15
- 24 入江博 (東京電機大未来)\* 複素2次超曲面のある種の実形の大域的タイト性と一般化超幾何関数 ..... 10  
酒井高司 (首都大東京理工)
- 25 酒井高司 (首都大東京理工)\* 複素球面内の余等質性1の特殊 Lagrange 部分多様体の構成について ..... 10  
橋本要 (阪市大理)
- 26 恩田健介 (名大多元数理)\* 3次元リー群上のローレンツリッチソリトン ..... 15

## 13:00 ~ 14:00 特別講演

- 野原雄一 (東北大理)# 旗多様体のトーリック退化と Gelfand–Cetlin 系

## 9月26日(土) 第V会場

## 9:15 ~ 11:45

- 27 松田克己 (東海大開発工) レムニスケートの3接線共点定理とその交点の軌跡 ..... 10
- 28 野田尚廣 (名大多元数理)\* On implicit second order PDE for a scalar function on a plane via  
渋谷一博 (北大理) differential systems ..... 15
- 29 B. Doubrov (ベラルーシ国立大)\* Lie代数の表現に付随した微分方程式系と Grassmann 部分多様体の外在的  
待田芳徳 (沼津工高専) 幾何 ..... 15  
森本徹 (京大数理研)
- 30 長谷川和志 (金沢大人間社会)\* Surfaces in four-dimensional Euclidean space whose twistor lifts are  
harmonic sections ..... 10
- 31 新田貴士 (三重大教育)\* 四元数ポアソン構造について ..... 10  
谷口正 (群馬工高専)
- 32 田中守 (東北大理)# Busemann非正曲率空間への等長作用の固定点の存在について ..... 15
- 33 中田文憲 (東工大理工)# 3次元 Severi多様体上の Einstein–Weyl 構造 ..... 10  
本多宣博 (東工大理工)
- 34 中田文憲 (東工大理工)#  $S^1$ 不変自己双対 Zollfrei 計量と LeBrun–Mason 対応 ..... 15
- 35 本多宣博 (東工大理工)\* Conformal symmetries of self-dual hyperbolic monopole metrics ..... 10  
J. Vialovsky (ウイスコンシン大)

- 36 本多宣博 (東工大理工)\* On pluri-half-anticanonical systems of LeBrun twistor spaces . . . . . 10
- 37 大橋勢樹 (東工大理)\* ペンローズ不等式からの時空の構成法 . . . . . 15  
 白水徹也 (京大理)  
 山田澄生 (東北大理工)
- 14:15 ~ 14:30 2009 年度幾何学賞授賞式
- 14:35 ~ 15:35 2009 年度 幾何学賞受賞特別講演 (トポロジー分科会と合同)  
 木田良才 (京大理)\* 写像類群の測度同値剛性定理
- 15:50 ~ 16:50 2009 年度 幾何学賞受賞特別講演 (トポロジー分科会と合同)  
 本田公 ( USC )# Sutures and contact homology

9月27日(日) 第V会場

9:30 ~ 11:45

- 38 高津飛鳥 (東北大理工)\* エントロピーと Wasserstein 空間 . . . . . 15
- 39 内野京介 (東京理大)\* 導来積のオペラドとその Koszul 双対性について . . . . . 20
- 40 鈴木咲衣 (京大数理研)# リボン底タングルの普遍  $sl_2$  不変量について . . . . . 10
- 41 野澤 啓 (お茶の水女大)# Riemann 葉層のÁlvarez 類の剛性について . . . . . 15
- 42 野澤 啓 (お茶の水女大)# 冪零な基本群を持つ多様体上の Riemann 葉層の極小化可能性 . . . . . 15
- 43 野澤 啓 (お茶の水女大)# 階数 2 の 5 次元  $K$  接触多様体について . . . . . 15
- 44 塚本真輝 (京大理)\* 無限連結和上のゲージ理論と平均次元 . . . . . 15
- 45 松尾信一郎 (東大数理)\* インスタントン近似と周期的 ASD 接続と平均次元 . . . . . 15  
 塚本真輝 (京大理)

## 無限可積分系 セッション

9月24日(木) 第VI会場

9:45 ~ 12:00

- 1 尾角正人 (阪大基礎工)\*  $A_n^{(1)}, B_n^{(1)}, A_{2n-1}^{(2)}$  型 Kirillov–Reshetikhin クリスタルの組み合わせ R 行列  
 坂本玲峰 (東京理大理) . . . . . 10
- 2 A. N. Kirillov (京大数理研)\* 臙装配位と 10-elimination . . . . . 10  
 坂本玲峰 (東京理大理)
- 3 有田親史 (九大数理)# 多成分排他過程の固有値に現れる双対性 . . . . . 15  
 国場敦夫 (東大総合文化)  
 堺和光 (東大総合文化)  
 沢辺剛 ((株)数理システム)
- 4 桑野泰宏 (鈴鹿医療科学大)\*  $\mathbb{Z}/n\mathbb{Z}$  対称模型の形状因子 I—テール作用素の構成 . . . . . 20
- 5 伊藤雅彦 (東京電機大工)\* セルバーグ型超幾何関数の隣接関係式と補間多項式 . . . . . 15  
 P. J. Forrester (メルボルン大)

6 高崎金久 (京大人間環境)# 対数的時間発展による非線形 Schrödinger 階層と Ablowitz–Ladik 階層の  
 拡張 ..... 15

7 梶原健司 (九大数理)# Hesse の 3 次曲線に付随する 2 次元可解カオス系の超離散化 ..... 20  
 金子昌信 (九大数理)  
 野邊厚 (阪大基礎工)  
 津田照久 (九大数理)

14:15 ~ 15:30

8 和田堅太郎 (名大多元数理)\* Presenting cyclotomic  $q$ -Schur algebras ..... 15

9 土岡俊介 (京大数理研)\* Hecke–Clifford superalgebra and Lie theory of type  $D_l^{(2)}$  ..... 15

10 小寺諒介 (東大数理)\* Extensions between finite-dimensional simple modules over loop algebras  
 ..... 15

11 村上順 (早大基幹理工)\* 1 の冪根における  $U_q(sl_2)$  の非整最高ウェイト表現の量子  $6j$  記号について  
 ..... 15

15:45 ~ 16:45 特別講演  
 笠谷昌弘 (東大数理)# アフィンヘッケ環の多項式表現と  $q$ KZ 方程式について

9月25日(金) 第VI会場

10:00 ~ 12:00

12 中園信孝 (九大数理)#  $(A_2 + A_1)^{(1)}$  型  $q$ -パンルヴェ方程式の超幾何  $\tau$  関数 ..... 15

13 金子和雄 (京大数理研)\* 2 次元退化 Garnier 系 (1112) の特殊解と線型モノドロミ ..... 15

14 眞野智行 (京大数理研)\*  $q$ - $P_{VI}$  系の境界点における漸近挙動と接続問題 ..... 15

15 大山陽介 (阪大情報)\*  $q$ - $P_I$  の無限遠での漸近解析 ..... 10

16 大井周 (早大理工)# 2, 3 変数形式的 KZ 方程式の巾零表現から得られる多重対数関数の調和積  
 庄司裕 (富国生命) ..... 10

17 大井周 (早大理工)# 2 変数 KZ 方程式の解の変換理論と dilogarithm の 5 項関係式 ..... 10  
 上野喜三雄 (早大理工)

18 大島利雄 (東大数理)\* 各固有空間の次元の最大公約数が 1 にならない場合のドリーニュ・シンプソン  
 竹村剛一 (横浜市大) 問題 ..... 15

13:15 ~ 14:15 特別講演  
 川上拓志 (東大数理)# 一般大久保型方程式と rigidity の理論

---

数学基礎論および歴史分科会

9月26日(土) 第VI会場

9:00 ~ 11:30

1 公田藏 (立教大\*)\* 明治期における函数・グラフ・実用数学 ..... 20

2 奥原浩 # 「1955 年東京日光代数学シンポジウム」音声テープについて ..... 10  
 麻生和彦 (東大数理)



3	田中昭太郎	* 衰塚の母関数をつくる	20
4	竹之内 脩 (阪大*)	# 関孝和の交式, 斜乗	20
5	真島秀行 (お茶の水女大理)	# 関孝和の円周率の計算についての注意 3	15
6	真島秀行 (お茶の水女大理)	# 関新助孝和の武士としての職歴について	15
7	堀口俊二 (新潟産大経済)	* 村瀬義益の 3 次方程式の逐次近似法の拡張定理と数値計算	20
<b>14:15 ~ 16:00</b>			
8	阿部吉弘 (神奈川大工)	* The coincidence of ineffability with partition property	15
9	吉信康夫 (名大情報)	# 半順序集合上のゲームと PFA	15
10	依岡輝幸 (静岡大理)	# ランダム実数を付け加えない CCC 強制法の新しい例と Prikry と Shelah の問題について	20
11	石宇哲也 (Miami Univ.) 依岡輝幸 (静岡大理)	# Proper な強制法が Suslin 木を保存することの条件について	15
12	依岡輝幸 (静岡大理)	# 自由でないホワイトヘッド群に関するリマーク (集合論の観点から)	30
<b>16:15 ~ 17:15 特別講演</b>			
	横山啓太 (東北大理)	# 超準手法の逆数学と 2 階算術体系	

9月27日(日) 第VI会場

**9:45 ~ 11:30**

13	増田 茂 (首都大東京理工)	# The “characteristic” of Gauss in fluid mechanics	20
14	尾崎文秋 (九大数理)	# オイラーの変分法について	20
15	樋口幸治郎 (東北大理)	# マス・プロブレムの還元可能性	20
16	木原貴行 (東北大理)	# $LR$ 次数構造への有限順序構造の埋め込み可能性と部分 Sacks 予想	20

**11:30 ~ 12:00 数学基礎論および歴史分科会総会**

**14:15 ~ 15:30**

17	池田宏一郎 (法政大経営)	# Baldwin の予想について	15
18	桔梗宏孝 (神戸大工) 坪井明人 (筑波大数理物質)	# 不安定性と自己同型写像のクラスについて	20
19	鹿島 亮 (東工大情報理工)	* 到達可能関係の推移的閉包を扱う様相論理の完全性	15
20	藤田憲悦 (群馬大) A. Schubert (ワルシャワ大)	# The undecidability of type related problems for predicative second-order system in type-free style	15

**15:45 ~ 16:45 特別講演**

田中義人 (九州産大経済) # On modal and superintuitionistic infinitary logics

## トポロジー分科会

9月24日(木) 第VII会場

## 9:15 ~ 12:00

- 1 堀内澄子 (東京女大)\* On the  $C_n$ -distance and Vassiliev invariants ..... 15  
 大山淑之 (東京女大)
- 2 米澤康好 (名大多元数理)# 量子  $(\mathfrak{sl}_n, \wedge V_n)$  絡み目不変量と行列分解 ..... 15
- 3 安部哲哉 (阪市大理)# 充足結び目のトゥラエフ種数 ..... 10
- 4 川村友美 (名大多元数理)\* 絡み目のラスムッセン不変量のベネカン不等式に類似した評価式 ..... 10
- 5 伊藤昇 (早大理工)\* コバノフホモロジーの鎖ホモトピー ..... 10
- 6 伊藤昇 (早大理工)\* 普遍境界作用素のコバノフホモロジー ..... 10
- 7 合田洋 (東京農工大)# Abelian quotients of monoids of homology cylinders ..... 10  
 逆井卓也 (東工大理工)
- 8 合田洋 (東京農工大)# Factorization formulas of higher-order Alexander invariants for  
 逆井卓也 (東工大理工) homological fibered knots ..... 15
- 9 北野晃朗 (創価大工)\* 素な結び目の間の半順序に関する幾つかの注意 ..... 15  
 鈴木正明 (秋田大教育文化)
- 10 山口祥司 (東大数理)# Multivariable twisted Alexander polynomial for hyperbolic link exteriors  
 J. Dubois (IMJ) ..... 15
- 11 森藤孝之 (東京農工大)\* ツイスト結び目のねじれ Alexander 多項式 ..... 10
- 12 堤康嘉 (大島商船高専)\* トーラス結び目で分岐する有限巡回被覆空間の Casson-Walker-Lescop  
 不変量の周期性 ..... 10

## 14:15 ~ 15:50

- 13 清水理佳 (阪市大理)# 絡み目図式のひずみ度について ..... 10
- 14 新庄玲子 (阪市大数学研)# 結び目と絡み目図式の補領域について ..... 10  
 C. C. Adams  
 (Williams College)  
 田中心 (東京学大教育)
- 15 内田吉昭 (神戸薬大薬)\* 寄り道結び目解消操作 ..... 10
- 16 京淳介 (早大教育)# 絡み目の結び目解消数と交点数の間の等式について ..... 10  
 花木良 (早大教育)
- 17 石井敦 (筑波大数理物質)\* The IH-complex of spatial trivalent graphs I ..... 10  
 岸本健吾 (阪市大理)
- 18 岸本健吾 (阪市大理)\* The IH-complex of spatial trivalent graphs II ..... 10  
 石井敦 (筑波大数理物質)
- 19 市原一裕 (奈良教育大教育)# モンテシノス結び目に沿った有限型デーラ手術 ..... 10  
 鄭仁大 (阪市大理)
- 20 市原一裕 (奈良教育大教育)# 交代モンテシノス結び目に沿ったザイフェルト手術 ..... 15  
 鄭仁大 (阪市大理)  
 水嶋滋 (東工大情報理工)

## 16:00 ~ 17:00 特別講演

松田能文 (東大数理)# 円周の微分同相群の離散部分群

## 9月25日(金) 第VII会場

## 9:00 ~ 12:00

- 21 浅岡正幸 (京大 理)# 実階数1リー群の放物型部分群の等質作用の局所剛性問題 ..... 15
- 22 境圭一 (東大 数理)# 配置空間積分による Haefliger 不変量の表示 ..... 15
- 23 山本卓宏 (九州産大工)\* Apparent contours of stable maps into the torus ..... 15
- 24 西澤由輔 (首都大東京理工)# ヘテロ次元接触から生じる  $C^1$ -robust なホモクリニック接触の存在 ..... 15
- 25 矢ヶ崎達彦 (京大工繊大工芸)\* Groups of volume-preserving diffeomorphisms of noncompact manifolds and mass flow toward ends ..... 15
- 26 廣瀬進 (佐賀大理工)\* ハンドル体の写像類群の Nielsen 実現不可能性 ..... 15
- 27 門田直之 (阪大 理)\* Dehn twist の root について ..... 15
- 28 野坂武史 (京大数理研)\* Quandle 空間の homotopy 群の有限生成性と link の quandle homotopy 不変量 ..... 10
- 29 佐藤進 (神戸大 理)\* 5次二面体カンドルの3コサイクルの長さ ..... 10
- 30 井上歩 (東工大理工)# 双曲体積はカンドルのコサイクル ..... 10
- 31 升本功樹 (阪大 理)\* 絡み目の2点穴あき円板による half twist と Dehn 手術により得られた多様体の体積 ..... 10
- 32 山本亮介 (立命館大理工)# On the Alexander-Conway polynomial of open books ..... 10
- 33 高尾和人 (阪大 理)# ヒーガード分解の stabilization 問題 ..... 10

## 13:00 ~ 14:30

- 34 岩切雅英 (阪市大)\* Singular surface-links with braid index 3 ..... 10
- 35 中村伊南沙 (東大 数理)\* 絡み目群が自由アーベル群である曲面絡み目 ..... 10
- 36 福本善洋 (立命館大理工)# Bounding genus と3次元多様体の同境圏 ..... 15
- 37 丹下基生 (京大数理研)\* On the figure-8 surgery of  $S^2 \times S^2$  ..... 10
- 38 佐藤好久 (山口大教育)\* 非極小 Lefschetz 束空間の標準類 ..... 15
- 39 阿原一志 (明大理工)\* On the monodromy of a fibration of the Fermat surface ..... 15  
粟田育子 (明大理工)

## 9月26日(土) 第VII会場

## 9:00 ~ 12:00

- 40 赤池祐次 (呉工高専)\* 有限連結グラフ上の不動点を持たない同相写像の coloring ..... 10  
知念直紹 (広島工大)  
友安一夫 (都城工高専)
- 41 増田為三 Cardinalities of families of mappings ..... 10
- 42 北田韶彦 (早大理工)\* On hierarchic internal structures of a self-similar set ..... 10  
小笠原義仁 (早大理工)
- 43 大田春外 (静岡大教育)\* Sequences of semicontinuous functions accompanying continuous functions ..... 10  
酒井政美 (神奈川大工)

44 入江幸右衛門 (阪府大理) 幽霊写像に関する Gray 指数予想について ..... 10

45 平嶋康昌 (関西大システム理工)\*  $Top$  をモノイダル閉圏にする積について ..... 10  
小田信行 (福岡大理)

46 平嶋康昌 (関西大システム理工)\*  $k_C$ -空間の圏を含むデカルト的閉圏について ..... 15  
小田信行 (福岡大理)

47 平田英也 (高知大理)\* The chromatic  $E_1$ -term  $H^1M_2^1$  at the prime three ..... 10  
下村克己 (高知大理)

48 加藤諒 (高知大理)# The chromatic  $E_1$ -term  $H^1M_{n-1}^1$  for  $n > 3$  and  $p \geq 3$  ..... 10  
下村克己 (高知大理)

49 川島正行 (東京理大理)# On quasi torus decompositions of  $QL$ -configurations ..... 15  
吉崎健太 (蔵前工高)

50 佐藤隆夫 (京大理)\* 自由群の自己同型群のねじれ係数コホモロジー群について ..... 10

51 森島北斗 (阪大)# 一様離散空間の擬等長で不変なファイバー構造について ..... 10

52 福永知則 (北大理)\* Homotopy classification of étale phrases ..... 15

53 A. Gibson (東工大理工)# Factorizing nanoword homotopies ..... 10

14:15 ~ 14:30 2009 年度幾何学賞授賞式 (第 V 会場)

14:35 ~ 15:35 2009 年度 幾何学賞受賞特別講演 (幾何学分科会と合同, 第 V 会場)

木田良才 (京大理)\* 写像類群の測度同値剛性定理

15:50 ~ 16:50 2009 年度 幾何学賞受賞特別講演 (幾何学分科会と合同, 第 V 会場)

本田公 (USC)# Sutures and contact homology

## 応用数学分科会

9月24日(木) 第VIII会場

9:30 ~ 12:00

1 大島耕二 (廿日市西高)\* AI-三角関数の共変性と反変性について ..... 8

2 大島耕二 (廿日市西高)\* AI-Fourier 級数の共変展開と反変展開について ..... 7

3 小西翔大 (東海大理)# On strict DB numbers ..... 10  
小川健次郎 (東海大理)  
田鎖聡史 (東海大理)  
土屋守正 (東海大理)

4 潮和彦 (近畿大理工)# Balanced  $(C_4, C_{20})$ - $2t$ -foil systems ..... 10

5 高藤政典 (東京理大理)# Covers in 4-uniform intersecting families with covering number 3 ..... 10  
千葉周也 (東京理大理)  
松原良太

6 初原幸二 (名大情報)# A new construction of cyclic relative difference families with variable  
blocksize ..... 15

7 G. Sueiro (慶大理工)# Forbidden induced subgraphs for perfect matching ..... 15  
太田克弘 (慶大理工)

8 山口 誠一 (阪大 理)\* 内周が5以上の連結グラフの最大固有値の上界について ..... 10

9 佐藤 巖 (小山工高専)\* Bartholdi zeta functions of hypergraphs ..... 15

10 藤田 慎也 (群馬工高専)\* Contractible small subgraphs in  $k$ -connected graphs ..... 10  
河原林 健一 (国立情報学研)

11 安藤 清 (電通大)#  $k$ -wide diameter of a  $k$ -connected graph with diameter  $d$  ..... 15

12 小関 健太 (慶大 理工)# Toughness condition for a spanning tree with bounded degrees and total excesses ..... 10

**14:15 ~ 15:30**

13 千葉 周也 (東京理大 理)# グラフの最長パスと relative length の関係 ..... 10  
松原 良太  
津垣 正男

14 藤沢 潤 (高知大 理)# Heavy cycles in graphs with large girth ..... 10  
小関 健太 (慶大 理工)

15 佐野 良夫 (京大 数理研)# 正多面体の競争数 ..... 10

16 S.-R. Kim (ソウル大)# サイクルと  $p$ -競争グラフ ..... 10  
B. Park (ソウル大)  
佐野 良夫 (京大 数理研)

17 奈良 知恵 (東海大阿蘇教養教育センター)# 最小表面積をもつ多面体的展開図について ..... 15  
伊藤 仁一 (熊本大 教育)

18 篠原 英裕 (阪大 情報)# 偶位数 Cayley partitionable graph について ..... 15

**15:45 ~ 16:45 特別講演**

小田 芳彰 (慶大 理工)# 経路問題と離散数学

9月25日(金) 第VIII会場

**10:00 ~ 11:30**

19 吉野 貴史 (広島大 理)\* Qualitative analysis to distribution of types of DNA knots by use of  
大西 勇 (広島大 理) topological invariants ..... 15

20 Y. Rieck (アーカンソー大)\* Finite planar emulators and Fellows' conjecture ..... 10  
山下 靖 (奈良女大 理)

21 山岸 正和 (名工大)# ライツアウト・パズルと楕円曲線 ..... 15  
五島 真人 (名工大)

22 平尾 将剛 (名大 情報)# 球面对称性を持つ積分に対しての minimal cubature formula の存在問題  
澤 正憲 (名大 情報) について ..... 15

23 原瀬 晋 (広島大 理)#  $F_2$ -線形擬似乱数の評価に用いる格子の縮小基底計算の高速化 ..... 15  
松本 眞 (広島大 理)  
斎藤 睦夫 (広島大 理)

24 西山 博太 (中大 理工)# ある反応拡散方程式系の数値解析的接近 ..... 15

**13:30 ~ 14:30**

25 岩見 真吾 (静岡大創造科学)# ワクチン政策のパラドックス—ワクチンは本当にトリインフルエンザに有効か?— ..... 20

26 桑村 雅隆 (神戸大 発達)# 捕食者の休眠を伴う prey-predator 系について ..... 15

27 今 隆 助 (ウ ィ ー ン 大) 齢構造を持つ Lotka–Volterra 方程式のダイナミクス ..... 15

9 月 26 日 (土) 第 VIII 会場

9:20 ~ 10:45

28 斎 藤 新 悟 (九 大 数 理)# 支払備金に関する Mack の公式の一般化 ..... 15

29 上 田 裕 喜 (九 大 数 理)# クレマン作用素のエルミート要素への拡張と応用 ..... 15  
田 端 正 久 (九 大 数 理)

30 木 下 武 彦 (九 大 数 理)# 楕円型作用素の逆作用素の作用素ノルムの評価の改良について ..... 15  
渡 部 善 隆 (九 大 情 報)  
中 尾 充 宏 (九 大 数 理)

31 福 田 亜 希 子 (東 京 理 大 理)# 離散ハングリー可積分系に基づく帯行列の固有値計算アルゴリズム ..... 15  
石 渡 恵 美 子 (東 京 理 大 理)  
岩 崎 雅 史 (京 都 府 大 生 命 環 境)  
中 村 佳 正 (京 大 情 報)

32 吉 川 功 剛 (北 大 理)# Morlet ウェーブレットを用いた MR elastography での弾性率の推定 ..... 15

11:00 ~ 12:00 特別講演

小 俣 正 朗 (金 沢 大 理 工)# 付着・剥離・衝突現象の数理解析

14:15 ~ 17:05 応用数学スペシャルセッション

14:15 ~ 15:05

手 老 篤 史 (JST さ き が け)# 真正粘菌に学ぶ記憶効果を持つ振動子群

15:15 ~ 16:05

望 月 敦 史 # 生体分子制御ネットワークの構造と力学的解明  
(理化学研・東工大・JST さ き が け)

16:15 ~ 17:05

近 藤 滋 (名 大 理)# 数学者が生物学者にひと泡吹かせるには

9 月 27 日 (日) 第 VIII 会場

9:30 ~ 12:00

33 田 端 正 久 (九 大 数 理) 質量保存特性曲線有限要素法の開発 ..... 20

34 及 川 一 誠 (東 大 数 理)# ハイブリッド型不連続ガレルキン法 ..... 20

35 小 山 大 介 (電 通 大)# 多重 DtN 有限要素法の事前誤差評価 ..... 15

36 柴 山 允 瑠 (京 大 数 理 研)# 二等辺三体問題の三体衝突間のヘテロクリニック軌道と相対周期軌道 ..... 20  
矢ヶ崎 一 幸 (新 潟 大 自 然)

37 矢ヶ崎 一 幸 (新 潟 大 自 然)# Reversible 系における周期軌道族の分岐 ..... 20

38 小 川 知 之 (阪 大 基 礎 工)#  $O(3)$  対称な反応拡散系でのウェーブ分岐 ..... 20

39 皆 本 晃 弥 (佐 賀 大 理 工)# レスラー方程式の不安定周期軌道に対する数値的検証法 ..... 15  
中 尾 充 宏 (九 大 数 理)

14:20 ~ 15:45

40 小 笠 原 英 穂 (東 京 理 大 理)# 2 次錐相補性問題に対する平滑化 Fischer–Burmeister 関数のヤコビ行列の  
成 島 康 史 (東 京 理 大 理) 適合性について ..... 15  
相 良 信 子 (愛 知 大)

41 井手 貴 範 (アイシンAW(株)) # EIT における 3 次元数値計算—局所化された境界データからの包含物の  
 磯崎 洋 (筑波大数理物質) 同定— ..... 15  
 仲田 晋 (立命館大)  
 S. Siltanen (ヘルシンキ大)

42 熊崎 耕太 (名工大) # 長さ保存性を考慮したランダウ・リフシッツ方程式の有限差分スキームに  
 対する反復法の構築とその誤差評価について ..... 15

43 荻原 俊子 (城西大理) # 多安定型反応拡散方程式におけるフロントの相互作用 ..... 15  
 中村 健一 (電通大)

44 矢崎 成俊 (宮崎大工) # 曲率流方程式の数値計算について ..... 15

16:00 ~ 17:00 特別講演  
 奈良 光紀 (東大数理) # Allen-Cahn 方程式と平均曲率流における進行波

函数解析学 分科会

9月24日(木) 第IX会場

9:50 ~ 12:00

1 磯崎 洋 (筑波大数理物質) # 漸近的双曲計量に関する逆散乱問題 ..... 15  
 Y. Kurylev (UCL)

2 磯崎 洋 (筑波大数理物質) # Waveguide に関する逆散乱問題 ..... 15  
 Y. Kurylev (UCL)  
 M. Lassas (Univ. of Helsinki)

3 高江洲 俊光 (九大数理)\* Dirac 場と量子輻射場が相互作用する系の Hamiltonian の scaling limit  
 について ..... 15

4 高江洲 俊光 (九大数理)\* Dirac 場と Klein-Gordon 場が相互作用する系のスペクトル解析について  
 ..... 15

5 廣島 文生 (九大数理) # Laplacian の Bernstein 関数で定義される Schrödinger 作用素の経路積分  
 一瀬 孝 (金沢大) ..... 15  
 J. Lőrinczi (Loughborough 大)

6 渡辺 秀司 (群馬大工)\* 超伝導の BCS モデルにおける相転移の作用素論的扱い ..... 15

7 永井 敦 (日大生産工)\* 3次元球における重調和作用素と対応するソボレフ不等式の最良定数 ... 15  
 亀高 惟倫

14:20 ~ 15:30

8 八木 厚志 (阪大情報)\* 結晶成長モデルと Simon-Lojasiewicz 理論 ..... 15  
 G. Mola (ミラノ工科大)

9 白川 健 (神戸大工) # ベクトル値関数の空間上で定義される全変動汎関数の劣微分作用素に対する  
 固有値型問題 ..... 15

10 中桐 信一 (神戸大工) Boundary reachability of a parallel-flow three-fluid diffusive heat exchange  
 佐野 英樹 process ..... 15  
 (鹿児島大学術情報基盤センター)

11 佐野 英樹 # Boundary stabilization of a parallel-flow three-fluid heat exchange process  
 (鹿児島大学術情報基盤センター) considering diffusive effect ..... 15  
 中桐 信一 (神戸大工)

## 15:45 ~ 16:45 特別講演

神本晋吾 (東大数理) 解析的擬微分作用素の核関数と指数解析

## 9月25日(金) 第IX会場

## 9:40 ~ 12:00

- 12 酒匂宏樹 (東大数理)\* Measure equivalence rigidity and bi-exactness of groups . . . . . 15
- 13 増田俊彦 (九大数理)# Evans-岸本型の intertwining argument の一般化と離散従順群の単射的因子環への作用の分類 . . . . . 15
- 14 五十嵐 彰 # 非可換一般位相について II . . . . . 15
- 15 梶原 毅 (岡山大)\* 複素力学系から作られる  $C^*$ -環の極大可換部分環 . . . . . 15  
綿谷安男 (九大数理)
- 16 縄田紀夫 (九大数理)# Fundamental group of simple  $C^*$ -algebras with unique trace . . . . . 15  
綿谷安男 (九大数理)
- 17 松本健吾 (横浜市大)\*  $C^*$ -記号力学の Jordan 標準型と KMS 条件について . . . . . 15
- 18 大坂博幸 (立命館大)# The Rohlin property for inclusion of  $C^*$ -algebra . . . . . 15  
小高一則 (琉球大)  
照屋 保 (立命館大)

## 13:20 ~ 14:20

- 19 伊東由文 (徳島大)\* 微分法再考 . . . . . 15
- 20 黒田成俊 (学習院大)\* ノルムイデアル摂動による同時対角化, 連続率の応用 . . . . . 20
- 21 村松寿延 (筑波大)\* 抽象的放物型発展方程式の基本解の初等的構成法 . . . . . 15

## 9月26日(土) 第IX会場

## 10:00 ~ 12:00

- 22 J. S. Choa (Sungkyunkwan Univ.)\* Composition operators on the space of bounded harmonic functions . . . . . 15  
泉池敬司 (新潟大理)  
大野修一 (日本工大)
- 23 泉池敬司 (新潟大理)# Characterization of mixed invariant subspaces on the torus . . . . . 10  
泉池耕平 (Korea Univ.)  
内藤雅俊 (新潟大自然)
- 24 飯田安保 (岩手医大)\* 上半平面での関数空間  $\mathcal{M}^p$  について . . . . . 15
- 25 細川卓也 (茨城大工)\* Differences of weighted composition operators on the Bloch space . . . . . 15
- 26 瀬尾祐貴 (芝浦工大工)#  $n$ -変数版の Pólya-Szegő の不等式について . . . . . 10
- 27 藤井淳一 (大阪教育大)\* 正定値行列における Hiai-Petz 幾何のファイバー束について . . . . . 10
- 28 伊藤公智 (前橋工科大)\* Mean theoretic approach to a further extension of grand Furuta inequality  
亀井栄三郎 (前橋工科大) . . . . . 15

## 14:20 ~ 15:20 特別講演

H. Heyer (Univ. Tübingen)\* Hypergroups and Lévy processes: A productive interaction



9月27日(日) 第IX会場

9:40 ~ 12:00

- 29 阿部紀行 (東大数理)\* ねじれた Verma 加群の間の高次 Ext 群の消滅について ..... 15
- 30 伊師英之 (名大多元数理)\* 等質錐の閉包の軌道構造について ..... 15
- 31 西山 享 (青学大理工)# 対称対の冪零軌道について I ..... 15  
和地輝仁 (北海道工大)
- 32 西山 享 (青学大理工)\* 対称対の冪零軌道について II ..... 20  
和地輝仁 (北海道工大)
- 33 和地輝仁 (北海道工大)\* A 型の籠に付随する  $b$ -関数と Capelli 恒等式 ..... 15
- 34 佐藤文広 (立教大理)\* Clifford 代数の表現から得られる局所関数等式を満たす多項式について .. 15  
小木曾岳義 (城西大理)
- 35 田中 守 (東北大理)# 狭義凸 Banach 空間へのアフィン等長作用の固定点の存在について ..... 15

14:20 ~ 15:30

- 36 加藤信一 (京大理)#  $p$  進対称空間の二乗可積分表現について ..... 15  
高野啓児 (明石工高専)
- 37 橋本隆司 (鳥取大工)\* 非可換パフィアの minor summation 公式と Hermite 多項式 ..... 10
- 38 木本一史 (琉球大理)\* 非可換調和振動子のスペクトルゼータ関数の特殊値について ..... 15
- 39 木本一史 (琉球大理)\* 量子  $\alpha$ -行列式と超幾何多項式の  $q$ -変形について ..... 15

15:45 ~ 16:45 特別講演

- 太田琢也 (東京電機大工)\* 古典群の随伴作用に関する軌道の埋め込み定理とその応用
-

講演者各位へ: 時間不足のため、講演時間を制限させていただきましたが、講演時間を厳守下さいますようお願いいたします。

講演時間が 2/3 を経過したとき第 1 鈴をならし、講演時間終了のとき第 2 鈴をならします。第 2 鈴がなったとき、ただちに降壇していただきます。

また、今回、プロジェクター使用の希望が多く、開催校のご協力で、使用を認めることといたしました。但し、下記 3 点の注意事項をご確認の上、講演準備を行って下さい。

- ① プロジェクター使用希望の方は、パソコンを持参して下さい。
- ② パソコンとプロジェクターの接続に要する時間も講演時間に含まれます。
- ③ セッション開始前や休憩時間等に事前テストをして下さい。また、不測の場合に備えて代替ファイルやハードコピーの準備をしておいて下さい。

\* 印は 書画カメラ使用予定、# 印は プロジェクター使用予定の講演です。\* 印は 名誉教授です。もし脱落・変更がありましたら大会委員長宛ご連絡下さい。

参加者各位へ: 講演会場はすべて禁煙です。

学内に駐車スペースはありません。自家用車での入構はできません。

学会開催直前および開催中の緊急連絡のために携帯電話からも見られる以下の Web ページがあります。

<http://mathsoc.jp/i/>

石橋駅、千里中央駅、蛍池駅の周辺を除いて、大学周辺には食事処がほとんどありません。平日と土曜日に営業している学内食堂は 2~3 店だけとなります。学生交流棟にはコンビニエンスストアがあり、お弁当などを販売しておりますが、日曜日はコンビニエンスストアを含めて学内すべての食堂が休業しておりますのでご注意ください。キャンパス周辺情報については学会のホームページをご覧ください。

会合申込み連絡者各位へ:

弁当を申込み済みの分科会または各研究団体の連絡係の方は、弁当の必要数を 9 月 7 日 (月) 必着で大会実行委員長宛お知らせ下さい。

---

## 委員会等日程

9月23日(水)	数学ソフトウェアとフリードキュメントIX	(理学部 D401) …………… (13:00 ~ 19:00)
	国立10大学等数学連絡会	(理学部 B342)…………… (13:30 ~ 16:30)
9月24日(木)	「数学通信」編集委員会	(理学部 B208)…………… (11:30 ~ 13:00)
	代数学分科会運営委員会	(理学部 D401) …………… (12:00 ~ 13:00)
	統計数学分科会(確率論関係)運営委員会	(理学部 B443)…………… (12:00 ~ 13:00)
	函数方程式論分科会委員会	(理学部 B447)…………… (12:00 ~ 14:00)
	実函数論・函数解析学合同シンポジウム打ち合わせ会議	(理学部 E301)…………… (12:00 ~ 13:00)
	学術委員会	(理学部 B443)…………… (14:15 ~ 16:30)
	評議員会	(理学部 D501) …………… (17:00 ~ 19:30)
	理事會	(理学部 D501) …………… (19:30 ~ 20:30)
9月25日(金)	教育研究資金問題検討委員会	(理学部 B342)…………… (9:30 ~ 11:30)
	「数学」編集委員会	(理学部 B342)…………… (12:00 ~ 13:00)
	公立私立数学系学科懇談会幹事會	(理学部 B447)…………… (12:00 ~ 13:00)
	応用数学分科会委員会	(理学部 B208)…………… (12:00 ~ 13:00)
	トポロジー研究連絡会議	(理学部 D401) …………… (12:00 ~ 13:00)
	男女共同参画社会推進委員会	(理学部 B443)…………… (12:00 ~ 13:00)
	実函数論分科会委員会	(文系総合棟 402) …………… (12:00 ~ 13:00)
	工学系数学基礎教育研究会	(理学部 D401) …………… (14:40 ~ 16:40)
9月26日(土)	数学基礎論および歴史分科会運営委員会	(共通教育 B108)…………… (11:30 ~ 12:30)
	公立私立数学系学科懇談會	(理学部 D401) …………… (12:00 ~ 14:00)
	幾何学分科会拡大幹事會	(理学部 E301)…………… (12:00 ~ 13:00)
	研究資金についての講演会の外部講師との昼食會	(理学部 B342)…………… (12:00 ~ 13:00)
	教育委員会	(理学部 B208)…………… (12:00 ~ 13:00)
	函数解析学分科会委員会	(理学部 B443)…………… (12:00 ~ 13:00)
	A S P M 編集委員会	(理学部 B342)…………… (13:00 ~ 14:30)
	数学研究者のための研究資金についての講演會	(理学部 D501) …………… (13:00 ~ 14:00)
	日本数学会教育委員会シンポジウム 「大学院問題を考える」	(共通教育大講義室) …………… (14:15 ~ 16:45)
	情報システム運用委員会	(理学部 B342)…………… (16:00 ~ 18:00)
	幾何学賞委員会	(理学部 B208)…………… (17:00 ~ 20:00)
	M S J メモアール編集委員会	(理学部 B443)…………… (17:00 ~ 19:00)
	第29回教員養成系大学・学部数学教員懇談會	(理学部 D401) …………… (17:00 ~ 19:00)
	函数論分科会委員会	(理学部 E301)…………… (18:00 ~ 20:00)
	国立22大学法人数学系教室懇談會	(理学部 D501) …………… (18:00 ~ 20:30)
9月27日(日)	代数学賞委員会	(理学部 B443)…………… (10:00 ~ 13:00)

## 懇親会のお知らせ

9月25日(金) 懇親会 …………… (18:00 ~ 20:00)

学生交流棟カフェ & レストラン 宙 (sora)

懇親会に出席される方は, 直接会場にお越し下さい.

多数の方のご出席をお待ちしております.

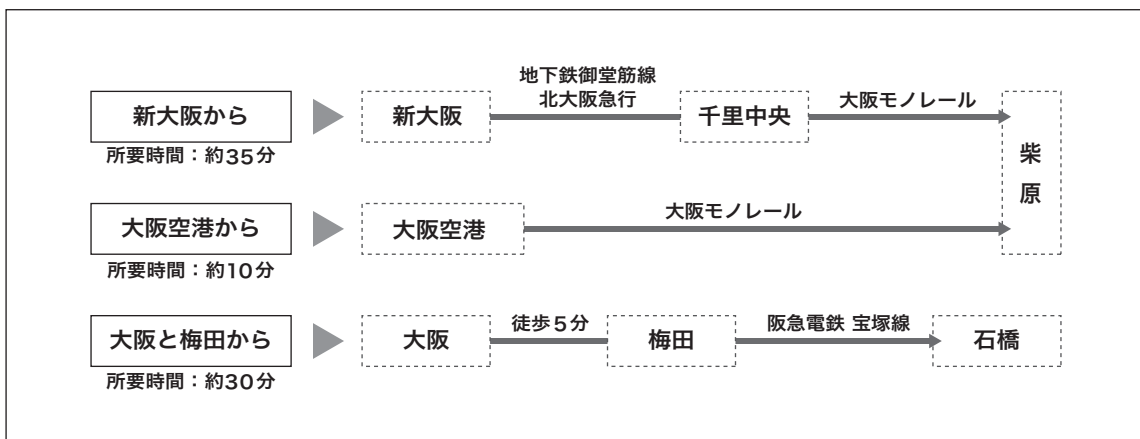
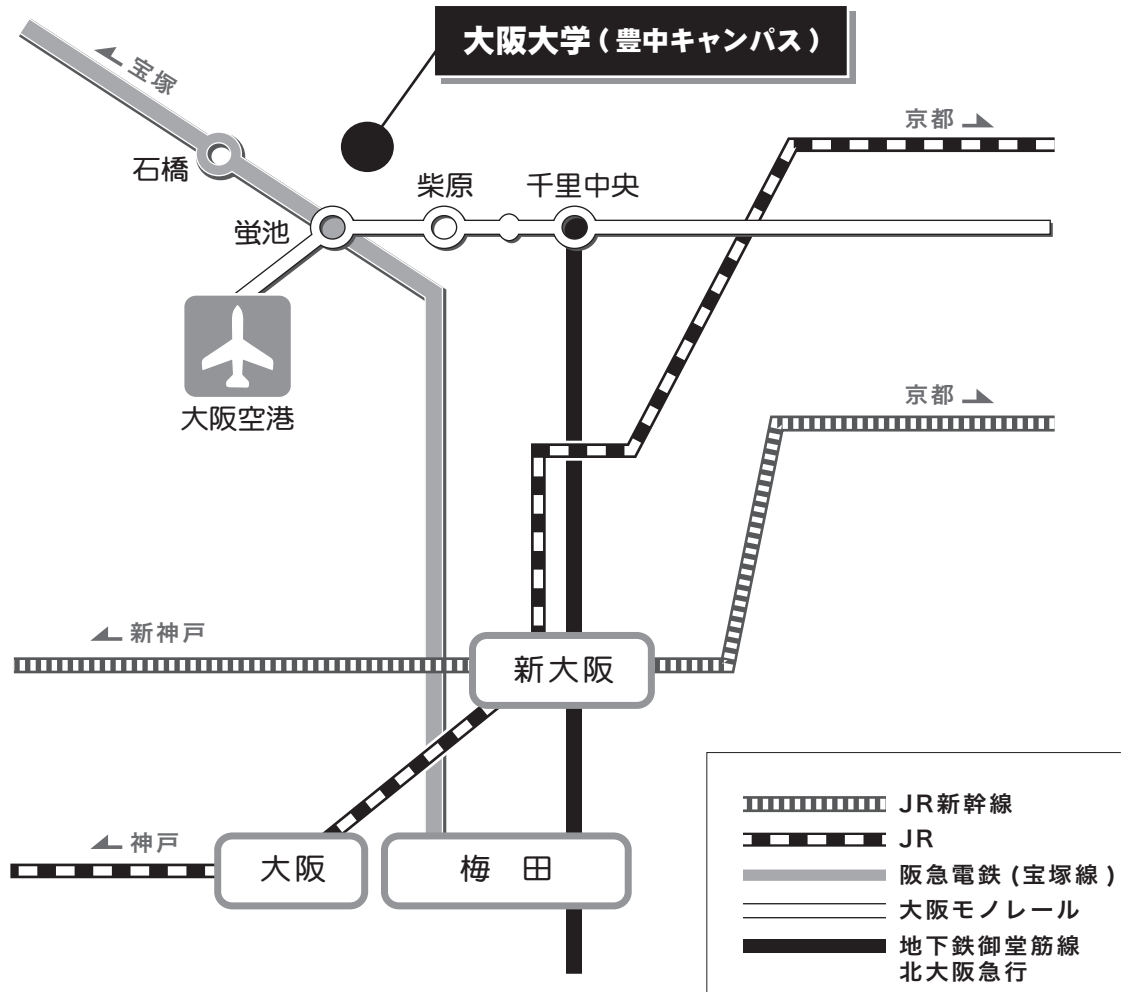
会費 6,000円 当日会場でお支払い願います.

会食 立食形式

なお, 当日は総合講演者, 企画特別講演者, 特別講演者及び市民講演会講演者の方々をご招待する予定です.

## 会場へのアクセス

大阪大学(豊中キャンパス)の最寄り駅は「石橋駅(阪急電鉄 宝塚線)」「柴原駅(大阪モノレール)」です。交通ルートは下図を参照してください。

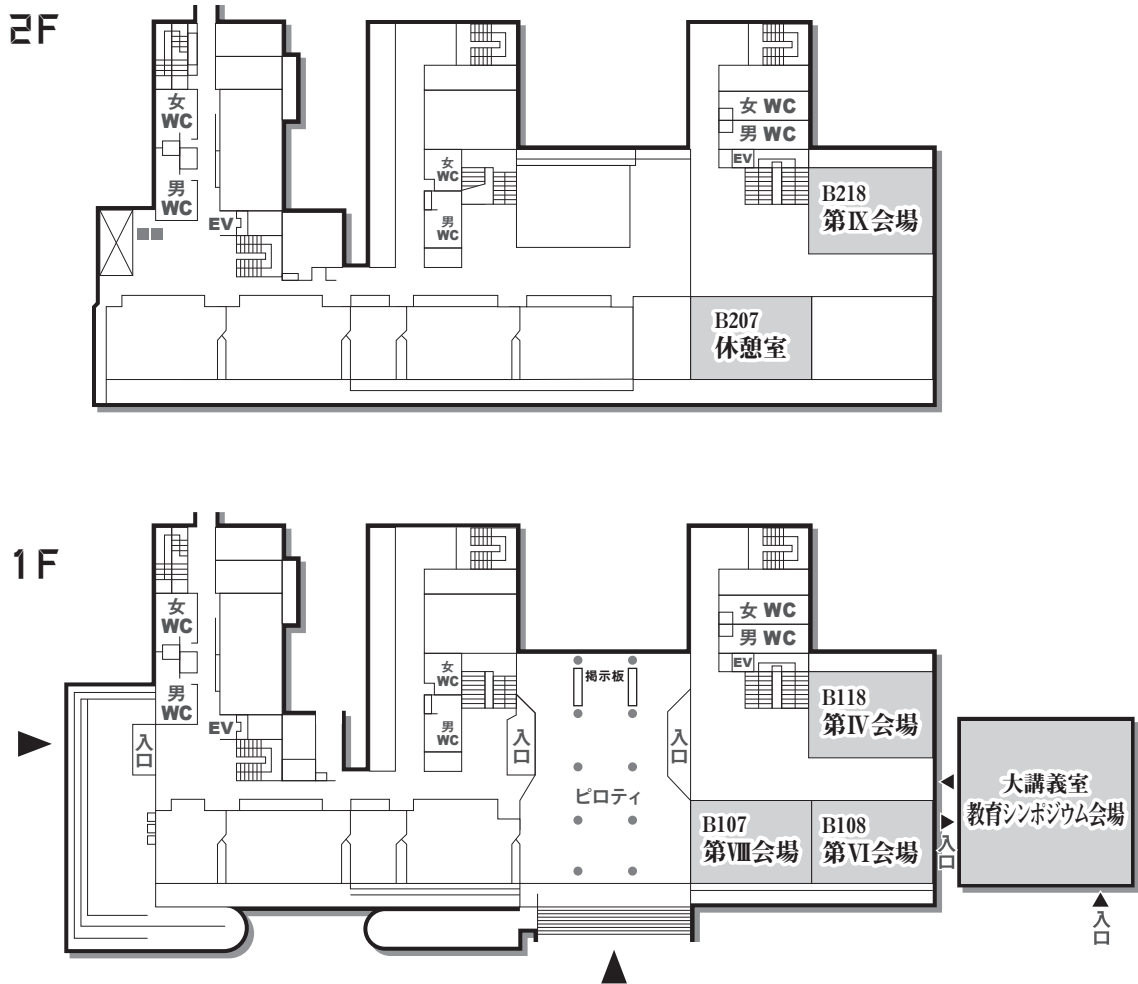


# 大阪大学構内地図

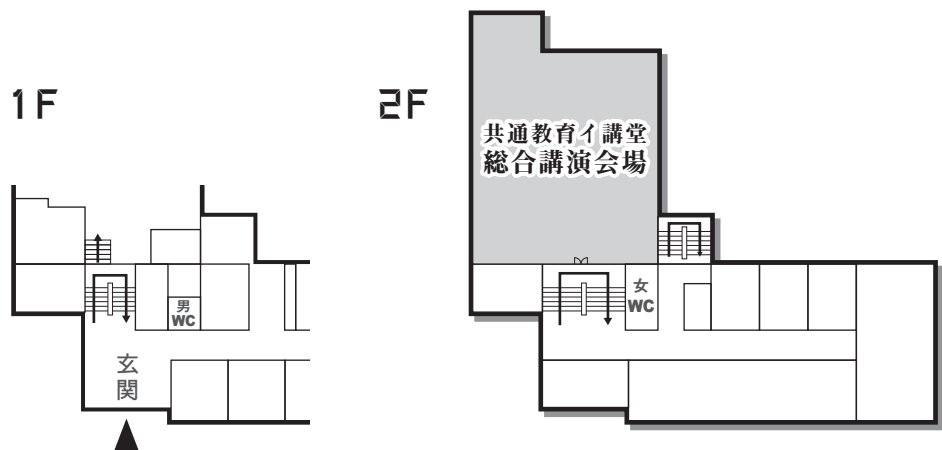


会場配置図 共通教育棟・イ号館 ( 第Ⅳ・Ⅵ・Ⅷ・Ⅸ会場, 会員休憩室, 教育シンポジウム会場 )  
総合講演会場

共通教育棟 (1・2F)



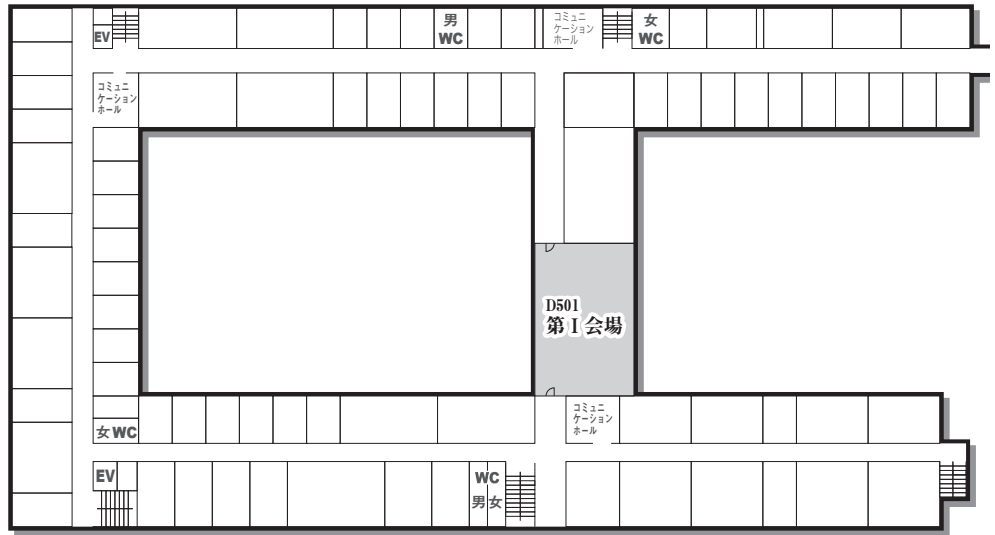
共通教育イ号館 (1・2F)



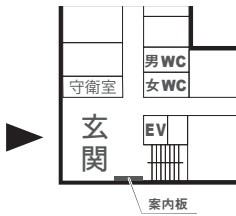
# 会場配置図 理学部・文系総合棟(第Ⅰ・Ⅱ・Ⅲ・Ⅴ・Ⅶ及び会員休憩室)

## 理学部(5F)

5F

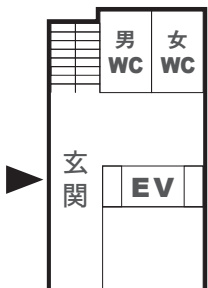


1F

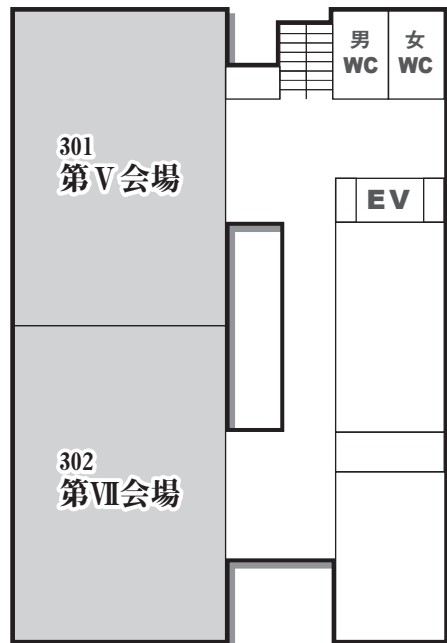


## 文系総合棟(3・4F)

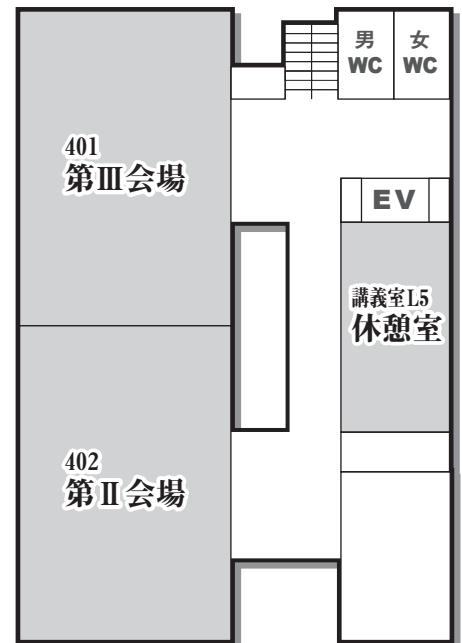
1F



3F



4F



# 会場配置図 理学部 (本部, 書籍販売所, アブストラクト売場, 委員会 及び 会員休憩室)

## 理学部 (2~4F)

